



सत्यमेव जयते
Government Of India

महाराष्ट्र शासन
सार्वजनिक बांधकाम विभाग,
दक्षता व गुणनियंत्रण मंडळ, नाशिक
अंतर्गत
जिल्हा प्रयोगशाळा, धुळे

नागरिकांची सनद
सन २०२४

सुची

अ.क्र.	तपशील	पृष्ठ क्रमांक
१.	प्रस्तावना	१
२	बांधीलकी व नागरीकांची जबाबदारी	२
३	जिल्हा प्रयोगशाळा, धुळे रचना व कार्यपद्धती	३
४	कार्यपुर्तीचे वेळापत्रक, गा-हाण्यांचे निराकरण व सनदेचा आढावा	४
५	सनदेची अमल बजावणी	५
६	परिशिष्ट अ व ब.	६-७

१. प्रस्तावना :-

महाराष्ट्र शासन, सा.बां. प्रादेशिक विभाग, नाशिक अंतर्गत दक्षता व गुणनियंत्रण मंडळ, नाशिक या कार्यालयाची स्थापना दि. १४ मार्च १९९० रोजी करण्यात आलेली आहे. दिनांक १ एप्रिल १९९० पासून या मंडळाचे कामकाज सुरु झालेले आहे. दक्षता व गुणनियंत्रण मंडळ, नाशिक या कार्यालया अंतर्गत क्षेत्रिय प्रयोगशाळा, धुळे ही प्रयोगशाळा सार्वजनिक बांधकाम विभाग, साक्री रोड, धुळे येथे दि.13 डिसेंबर १९९० कार्यरत आहे.दि.12 ऑक्टोम्बर 2022 रोजी शा. नि. क्र -ईएसटी -2022/प्र. क्र.47 /प्रशासन -1 अन्वये जिल्हा प्रयोगशाळा, धुळे ही प्रयोगशाळा दर्जोन्नत करण्यात आली .

अधीक्षक अभियंता, दक्षता व गुण नियंत्रण मंडळ, नाशिक यांच्या नियंत्रणाखाली कार्यरत असलेल्या या प्रयोगशाळेत क्षेत्रित कार्यालयांनी सादर केलेल्या विविध बांधकाम साहित्यांच्या बांधकाम प्रशिक्षित तंत्र कुशल मनुष्यबळाद्वारे प्रचलित मानकांनुसार गुणवत्ता चाचण्या केल्या जातात.

हे कार्यालय नागरिकांना खालील सुविधा पुरविण्यास बांधील आहे. ही बांधीलकी जिल्हा प्रयोगशाळा, धुळे या सनदेद्वारे जाहीर करित असून, ती स्विकारत आहे. सार्वजनिक सेवा तत्परतेने सौजन्यपुर्वक व सन्मानपुर्वक वागणुक मिळून उपलब्ध व्हाव्यात व नागरिकांचे प्रश्न सहानभुतीपुर्वक सोडवावेत हा दृष्टीकोन ही सनद तयार करतांना नजरे समोर ठेवला आहे.

१. सार्वजनिक बांधकाम विभागामार्फत तसेच इतर विभागाच्या वतीने करण्यात येणा-या रस्ते, पूल, इमारती या क्षेत्रिय कामांची गुणवत्ता विषयक नमुना तपासणी करुन अहवाल निर्गमित करणे.
- 2 विविध बांधकाम साहित्याची जिल्हा प्रयोगशाळेतुन गुणवत्ता तपासणी करुन निष्कर्ष देणे.
3. माहीतीचा अधिकार अधिनियम-२००५ अंतर्गत मागीतलेली माहीती संबंधीतांना विहीत मुदतीत उपलब्ध करुन देणे.
- 4 नागरिकांच्या सनदेस व्यापक प्रसिध्दी देणे.

२.(१) बांधीलकी :-

वरील सर्व कर्तव्ये पार पाडतांना जिल्हा प्रयोगशाळा, धुळे

१. सेवेच्या गुणवत्तेशी बांधीलकी ठेवील.
२. सौजन्यपूर्व व मदतीची वृत्ती ठेऊन कामाचा वेळेत निपटारा करेल.
३. पारदर्शकता व निष्ठा ठेवील.

यासाठी वेळोवेळी विविध पत्रके नागरिकांच्या माहितीसाठी उपलब्ध करण्यात येतील.

२. (२) नागरिकांची जबाबदारी :-

१. शासकीय अधिकारी / कर्मचारी यांचेशी नागरिकांची वर्तवणुक सौजन्यपूर्वक असावी.
२. नागरिकांचा प्रतिसाद विकासाला मदत करणारा असावा.
३. विहित केलेल्या कालावधीपेक्षा कमी कालावधीत सेवा पुरविण्याचा आग्रह धरू नये.
४. नागरिकांशी कायदेशिर तरतुद, नियम व अलिखित संकेत यांचे पालन करावे.

३. जिल्हा प्रयोगशाळा, धुळे रचना :-

सा.बां. विभागात शासन स्तरावर मुख्य अभियंता व सहसचिव तसेच क्षेत्रिय स्तरावर मुख्य अभियंता, सा.बां. प्रादेशिक विभाग, नाशिक अंतर्गत अधीक्षक अभियंता, दक्षता व गुण नियंत्रण मंडळ (सा.बां.), नाशिक यांचे नियंत्रणाखाली क्षेत्रिय कामांचा दर्जा व गुणवत्ता राखण्यासाठी या प्रयोगशाळेची रचना केलेली आहे. अधीक्षक अभियंता यांचे अधिपत्याखाली याबाबत परिशिष्ट “अ” मध्ये दिलेला आहे.

१	सहाय्यक संशोधन अधिकारी	०१
२	सहाय्यक अभियंता श्रेणी-२ / शाखा अभियंता	०२
३	संशोधन सहाय्यक	०१
४	मुख्य प्रयोगशाळा सहाय्यक	०१
५	प्रयोगशाळा सहाय्यक	०२
६	प्रयोगशाळा परिचर	०१
७	कनिष्ठ लिपिक	०१
८	शिपाई	०१
९	चौकीदार	०१

कार्यपद्धती :-

१. क्षेत्रीय कार्यालयांनी चाचणी / तपासणीसाठी सादर केलेल्या बांधकाम साहित्यांच्या प्रचलित मानकांनुसार गुणवत्ता चाचण्या करणे व विहित कालावधीत विनाविलंब संबंधितास चाचणी अहवाल निर्गमित करणे.
२. क्षेत्रीय कार्यालयामार्फत करण्यात येणाऱ्या बांधकामाची अधीक्षक अभियंता, दक्षता व गुण नियंत्रण मंडळ (सा.बां.), नाशिक यांच्या मार्गदर्शन व आदेशान्वये तांत्रिक लेखापरीक्षण, कामांची दर्जा तपासणी, क्षेत्रीय चाचण्यांचे पुनर्विलोकन या बाबीअंतर्गत तपासणी करणे, बांधकामावरील बांधकाम साहित्याची गुणवत्ता चाचणी करणे व निरीक्षणे पुढील कार्यवाहीस्तव मंडळ कार्यालयास सादर करणे.

४.(अ) कार्यपुर्तीचे वेळापत्रक :-

बांधकामांची नियोजित आराखड्या नुसार प्रगतीत असलेल्या कामांची नियतकालिक तपासणी करून पाहणी अहवाल निर्गमित करणे साठी गोळा केलेल्या साहित्याचे चाचणी अहवाल वरीष्ठ कार्यालयास सादर करणे आणि , जिल्हा प्रयोगशाळामध्ये प्राप्त झालेल्या बांधकाम साहित्यांचे चाचणी निष्कर्ष / अहवाल संबंधीतांस देण्यासाठी लागणारा कालावधी कार्यपुर्तीच्या वेळापत्रकात (परिशिष्ट - (ब)) नमुद केला आहे.

४.(ब) गा-हाणी / तक्रारी यांचे निराकरण :-

नागरिक आपल्या कार्यपुर्तीस होणारा विलंब वा अन्य काही गा-हाणी सहाय्यक संशोधन अधिकारी यांना प्रत्यक्ष भेटून, पत्राद्वारे अथवा ई-मेल द्वारे (arodhule.de@mahapwd.gov.in) मांडू शकतात. अशा गा-हाणी / तक्रारीचे निराकरण कार्यालयाकडून ३० दिवसांत करण्यात येईल.

४. (क) नागरिकांच्या सनदेचा आढावा :-

या नागरिकांच्या सनदेच्या उपयुक्ततेबाबत तथा परिणामकारकतेचा आढावा सा. बां. विभागांकडून घेण्यात येईल.

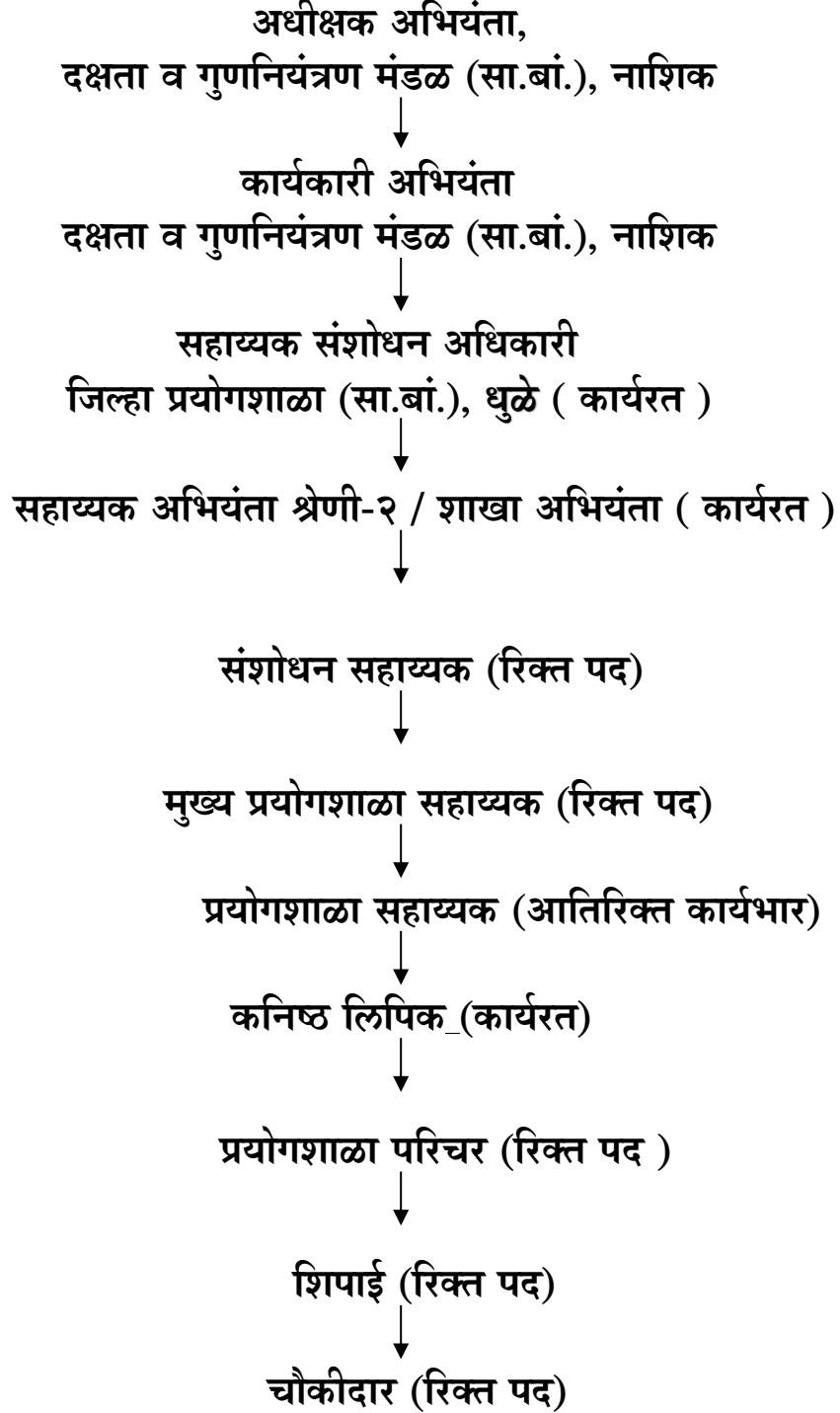
४. (ड) जनसामान्यांकडून सूचना :-

ही नागरिकांची सनद सर्वसामान्य नागरिकांच्या छाननीसाठी नेहमीच खुली असेल व सन्माननीय नागरिकांच्या बहुमुल्य सूचनांचा गांभियपूर्वक विचार करून, त्यात वेळोवेळी सुधारणा घडवून आणता येईल. ही नागरिकांची सनद स्वतःहून काही नवीन कायदेशीर हक्क निर्माण करीत नाही.

ॡ. नागरिकांच्या सनदेची अंमलबजावणी :-

जिल्हा प्रयोगशाळा, धुळे वतीने तयार करण्यात आलेल्या या नागरिकांच्या सनदेची अमलबजावणी करण्यास जिल्हा प्रयोगशाळा, धुळे हे कार्यालय कटिबध्द आहे. या सनदेस व्यापक प्रसिध्द देऊन, नागरिकांच्या प्रतिक्रिया / अभिप्राय मागविण्यात येतील व त्यांच्या सूचनांचा यथोचित आदर करून आवश्यक बदल करण्यात येतील. तसेच नागरिकांच्या गा-हाण्यांचे निराकरण करण्यांत येईल.

परिशिष्ट “ अ ”



परिशिष्ट " ब "

कार्यपुर्तीचे वेळापत्रक

बाब	कार्यपुर्तीचा कालावधी
१. कामांची तपासणी करुन पाहणी अहवाल निर्गमित करणे	तपासणी दिनांकापासून ३० दिवसांचे आत
२. बांधकाम साहीत्यांचे चाचणी निष्कर्ष / अहवाल संबंधीतांस देणे.	चाचणीच्या प्रकरानुसार ३० ते ६० दिवस
३ . माहिती अधिकार अधिनियम-२००५ अंतर्गत प्राप्त होणारे अर्ज	विहित कालावधीत कार्यवाही