

कार्यकारी अभियंता,
बहुमजली इमारती बांधकाम विभाग,
कमानी-कुर्ला(प.)मुंबई-७०

नागरिकांची सनद

सार्वजनिक बांधकाम विभाग

महाराष्ट्र शासन

सन २०१८

Visit us on www.mahapwd.com
e - mail : [msbckurla.ee @mahapwd.com](mailto:msbckurla.ee@mahapwd.com)

सुची

अ. क्र.	कार्यसूची	कार्यवाही करणारा सक्षम अधिकारी	कार्यपूर्तीचा कालावधीमर्यादा
६.	अंदाजपत्रके तयार करणे.	कार्यकारी अभियंता / उप अभियंता	१५ दिवस
७.	अंदाजपत्रकांना मंजूरी देणे.	मुख्य अभियंता / अधीक्षक अभियंता / कार्यकारी अभियंता	वित्तीय अधिकारानुसार सक्षम अधिकारी मान्यता १५ ते ६० दिवस
८.	निविदा बोलाविणे व निविदा निश्चित. करणे.	मुख्य अभियंता / अधीक्षक अभियंता / कार्यकारी अभियंता	वित्तीय अधिकारानुसार सक्षम अधिकारी मान्यता १५ ते ६० दिवस
९.	कंत्राटदारांची देयके अदा करणे.	कार्यकारी अभियंता	कामे प्रगती पथावर असतांना / पुर्ण झाल्यानंतर उपलब्ध अनुदानानुसार देयके अदा करणे

अ.क्र.	तपशिल	पृष्ठ क्रमांक
१	प्रस्तावना	१ ते २
२	बहुमजली इमारती बांधकाम विभागाची बांधीलकी व नागरिकांची जबाबदारी	३
३	कार्यालयाची रचना	४
४	विभागीय कार्यालयाचे कार्यक्षेत्र	५
५	विभागीय कार्यक्षेत्रातील रस्त्याची सुरक्षितता	५
६	गा-हाण्याचे निराकरण, सनदेचा आढावा, जनसामान्याकडुन सूचना	६
७	कार्यपुर्तीचे वेळापत्रक, माहितीची सुलभता व	७
८	खाजगीकरण.	८
९	नागरिकांच्या सनदेची अंमलबजावणी	९
१०	परिशिष्ट	१० ते १४

प्रस्तावना :-

अधीक्षक अभियंता, मुंबई बांधकाम मंडळ, चेंबूर, मुंबई यांचे अंतर्गत बहुमजली इमारती बांधकाम विभाग हे कार्यालय १९८५ पासून चुनाभट्टी मुंबई-२२ येथे कार्यरत होते व दि.२६/८/२०११ पासून बांधकाम भवन, तिसरा मजला, एल.बी.एस.मार्ग, कुर्ला-कमानी, मुंबई-७० येथे कार्यरत आहे

या विभागांतर्गत सायन-पनवेल द्रुतगती मार्ग क्र.१ व पूर्व द्रुतगती मार्ग क्र.५ देखभाल-दुरुस्तीसाठी आहेत. पूर्व द्रुतगती मार्ग सायन जंक्शन (कि.मी.५८४/७५०) येथे सुरु होऊन गोल्डन डार्ज जंक्शन, ठाणे (कि.मी.५६१/२००) येथे संपतो. या महामार्गाची एकूण लांबी २३.५५ कि.मी. असून बृहन्मुंबई शहरातील लांबी १८.७५० कि.मी. [सायन जंक्शन (कि.मी.५८४/७५०) ते नवघर जंक्शन, मुलुंड (कि.मी.५६६/०००) = १८.७५० कि.मी.] सदर लांबी देखभाल-दुरुस्तीसाठी महाराष्ट्र शासन, सार्वजनिक बांधकाम विभाग, शासन निर्णय क्रमांक संकीर्ण-२०१७/प्र.क्र.६१/२०१७/रस्ते-६, मंत्रालय, मुंबई-३२, दिनांक -१३ एप्रिल २०१७ अन्वये बृहन्मुंबई महानगरपालिका हद्दीत असल्याने पाच वर्षांकरिता मुंबई महानगर प्रदेश विकास प्राधिकारणाकडे हस्तांतरित करण्यात आला आहे.

सदयस्थितीत पूर्व द्रुतगती मार्गावरील ठाणे शहरातील लांबी ४.८०० कि.मी. (नवघर जंक्शन, मुलुंड (कि.मी. ५६६/०००) ते गोल्डन डार्ज जंक्शन, ठाणे (कि.मी.५६१/२००) = ४.८०० कि.मी.) लांबी देखभाल-दुरुस्तीसाठी सा.बां. विभागाकडे आहे.

या विभागांतर्गत १) बहुमजली इमारती बांधकाम उप-विभाग क्र.१, तुर्भे, २) बहुमजली इमारती बांधकाम उप-विभाग क्र.२, कुर्ला, ३) मार्ग विकास उप-विभाग क्र.८, तुर्भे, ४) मुंबई रस्ते बांधकाम उप-विभाग क्र.९, कुर्ला ५) मार्ग विकास उप-विभाग क्र.११, चेंबूर, ६) मुंबई रस्ते बांधकाम उपविभाग क्र.८ तुर्भे असे एकूण सहा उप-विभाग आहेत.

सायन-पनवेल द्रुतगती मार्ग क्र.१ तसेच पूर्व द्रुतगती मार्ग क्र.५ ची देखभाल व दुरुस्ती तसेच सुधारणा इत्यादी कामे करणे यासाठी सार्वजनिक बांधकाम विभागातील, बहुमजली इमारती बांधकाम विभाग, हा कुर्ला, मुंबई येथे कार्यरत असून, नागरिकांशी बांधिलकी जपण्यास कटिबद्ध आहे. ही बांधिलकी बहुमजली इमारती बांधकाम विभाग, कुर्ला, या सनदेद्वारे जाहीर करित असून तो स्विकारीत आहे. हा विभाग नागरिकांना पुढील सुविधा पुरविण्यास बांधिल आहे. विभागाने निर्धारित केलेल्या व पथदर्शीत केलेल्या सार्वजनिक सेवा तत्परतेने, सौजन्यपूर्वक वागणूकीने उपलब्ध व्हाव्यात व नागरिकांचे सामाजिक प्रश्न सहानुभूतिपूर्वक सोडवावेत हा दृष्टीकोन विचारात घेवून सर्वसामान्य नागरिकांसाठी ही सनद तयार करण्यांत आली आहे.

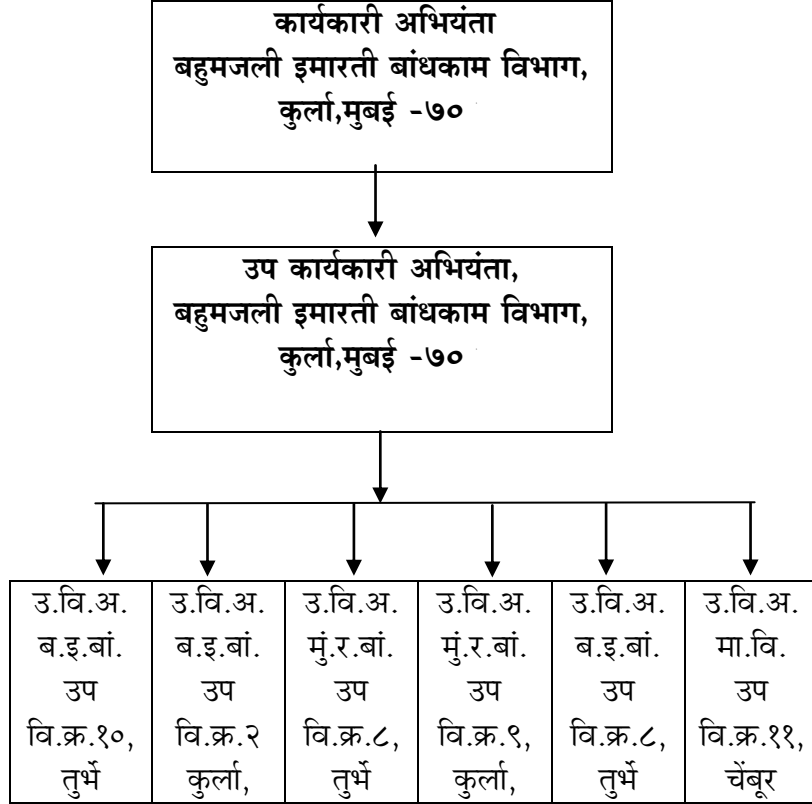
परिशिष्ट “ ब ”

कार्यक्षेत्राचा नकाशा

१. या विभागाच्या कार्यक्षेत्रांतर्गत असलेल्या सायन पनवेल द्रुतगती मार्ग क्र.१ व पूर्व द्रुतगती मार्ग क्र.५ यांची देखभाल व दुरुस्ती करणे.
२. या विभागाच्या कार्यक्षेत्रांतर्गत असलेल्या पूर्व द्रुतगती मार्ग क्र.५ वरील छोटे पुल व मो-या यांची नियतकालीक देखभाल व दुरुस्ती करणे.
३. या विभागाशी सलंगन असलेल्या उपविभागीय कार्यालयांशी समन्वय साधून कामकाजात सुसूत्रता व निटनीटकेपणा कायम राखणे.
४. माहितीचा अधिकार अधिनियम २००५ अंतर्गत ह्या विभागाच्या अखत्यारीतील मागीतलेली माहिती संबंधीतांना विहित मुदतीत व तत्परतेने उपलब्ध करून देणे.
५. सायन पनवेल द्रुतगती मार्ग क्र.१ व पूर्व द्रुतगती मार्ग क्र.५ वरील वेगवेगळ्या प्रकारच्या सेवावाहिन्या, पथकिनारवर्ती नियमातील शिथिलता इत्यादी बाबीतील ना-हरकत प्रमाणपत्र देणे.
६. सायन पनवेल द्रुतगती मार्ग क्र.१ वरील रस्ता रुंदीकरण व सुधारणा “बांधा, वापरा व हस्तांतरीत करा” या तत्वावर करणे.
७. संगणकीकरणाबाबत ह्या विभागाच्या अंतर्गत कार्यालये यांना अवगत करणे व नेटवर्कने जोडणे. प्रादेशिक कार्यालये व मंत्रालय यांना नेटवर्क द्वारे आवश्यक माहिती त्वरित उपलब्ध होण्यासाठी प्रयत्नशिल रहाणे.
८. ह्या विभागांतर्गत आवश्यक अद्यावत विविध माहिती सार्वजनिक बांधकाम विभागाच्या www.mahapwd.com ह्या संकेतस्थळावर (वेबसाईटवर) उपलब्ध करणे तसेच अद्यावत करणे.

परिशिष्ट - “अ”

मुख्यालय दर्शविणारा वृक्ष तक्ता. (Tree chart)



९. कार्यालयामध्ये राजीव गांधी अभियानातर्गत सर्व अभिलेखे अद्यावत करणे व त्याची वर्गवारी करून अभिलेख कक्ष नोंदवहीसह अद्यावत करणे.

१०. नागरिकांच्या सनदेस व्यापक प्रसिध्दी देणे.

(२) बहुमजली इमारती बांधकाम विभागाची बांधीलकी.

(अ) कार्यालयाची बांधीलकी

वरील सर्व कर्तव्ये पार पाडतांना **बहुमजली इमारती बांधकाम** विभाग, कुर्ला मुंबई ७० हे कार्यालय,

अ) सेवेच्या गुणवत्तेची बांधीलकी ठेवील.

ब) सौजन्यपूर्ण व आपुलकीची भावना ठेवून कामाच्या वेळेत निपटारा करण्यास कटीबद्ध राहील.

क) पारदर्शकता व निष्ठा ठेवील, यासाठी वेळोवेळी विविध प्रमाणपत्रे/ ना-हरकत प्रमाणपत्रे मिळविण्यासाठी कार्यपध्दती /पत्रके नागरिकांच्या माहितीसाठी उपलब्ध करण्यांत येतील.

(३) नागरिकांची जबाबदारी

■ शासकीय अधिकारी / कर्मचारी यांचेशी नागरिकांची वर्तणुक सौजन्यपूर्वक असावी.

■ नागरिकांकडून आवश्यक असलेली माहिती व कागदपत्रे परीपूर्णरीत्या मिळावी.

■ नागरिकांचा प्रतिसाद विकासाला मदत करणारा असावा.

- विहित केलेल्या कालावधीपेक्षा कमी कालावधीत सेवा पुरविण्याचा आग्रह धरू नये.
- नागरिकांनी कायदेशीर तरतुद, नियम, अलिखित संकेत यांचे पालन करावे.
- नागरिकांनी सार्वजनिक हित, एकात्मता व अखंडता जोपासण्यासाठी सहकार्याची भावना ठेवावी.
- रस्त्याच्या दुतर्फा असणा-या वृक्षराजीचे जतन व संवर्धन करणे.

(४) कार्यालयाची रचना

अधीक्षक अभियंता, मुंबई बांधकाम मंडळ, चेंबूर, मुंबई अंतर्गत सन १९८५ पासून बहुमजली इमारती बांधकाम विभाग मुंबई हे विभागीय कार्यालय चुनाभट्टी मुंबई-२२ येथे कार्यरत होते व दिनांक २६/८/२०११ पासून बांधकाम भवन, तिसरा मजला एल.बी.एस.मार्ग, कुर्ला, मुंबई -७० येथे कार्यरत आहे. या विभागांतर्गत असलेली उप-विभागीय कार्यालये कुर्ला, तुर्भे (नवी मुंबई) व चेंबूर या ठिकाणी आहेत.

या विभागांतर्गत १)बहुमजली इमारती बांधकाम उप-विभाग क्र.१, तुर्भे, २)बहुमजली इमारती बांधकाम उप-विभाग क्र.२, कुर्ला, ३)मार्ग विकास उप-विभाग क्र.८, तुर्भे, ४)मुंबई रस्ते बांधकाम उप-विभाग क्र.९, कुर्ला, ५)मार्ग विकास उप-विभाग क्र.११, चेंबूर, ६)मुंबई रस्ते बांधकाम उपविभाग क्र.८ तुर्भे असे सहा उपविभाग येत असून, त्यांचेकडे सायन-पनवेल विशेष राज्य मार्ग व पुर्व द्रुतगती महामार्ग यांची देखभाल व दुरुस्तीची कामे करणे हे कार्यक्षेत्र येते.

पृष्ठ क्र. ४/१४

(९) नागरिकांच्या सनदेची अंमलबजावणी

सार्वजनिक बांधकाम विभागांतर्गत हया विभागाच्या नागरिकत्वाच्या सनदेची अंमलबजावणी दि. ०१ सप्टेंबर २००७ पासून करण्यास विभाग कटीबद्ध आहे.

सनदेस व्यापक प्रसिध्दी देवून नागरिकांच्या प्रतिक्रिया, अभिप्राय मागविण्यात येतील व त्यांच्या सुचनांचा आदर करून आवश्यक बदल करण्यांत येईल, नागरिकांना सौजन्यपूर्ण मदत करण्याच्या कर्तव्यपूर्ण भावनेने वर्तणुक मिळेल, भ्रष्टाचारास आळा घालण्यात येईल, तसेच नागरिकांच्या गा-हाण्याचे निराकरण करण्यात येईल.

(१०) परिशिष्टे

- अ) मुख्यालय दर्शविणारा वृक्ष तक्ता. (Tree Chart)
- ब) कार्यक्षेत्राचा नकाशा.
- क) कार्यपुर्तीचे वेळापत्रक.

पृष्ठ क्र. ९/१४

क) ई-निविदा -

या विभागांतर्गत काढण्यात येणा-या निविदापैकी रु. ५०.०० लक्ष पेक्षा जास्त किमतीच्या कामाच्या निविदा 'ई निविदा' प्रणाली मार्फत काढण्यात येतात. शासन निर्णयानुसारच रु. ३.०० लाखापेक्षा जास्त रक्कमेच्या कामांचे या विभागाकडून ई निविदा मागवित आहोत.

क) खाजगीकरण -

शहरी/ग्रामीण भागाच्या विकासासाठी व मोठ्या प्रकल्पासाठी कालानुरूप आर्थिक निधीची आवश्यकता असते. सार्वजनिक बांधकाम विभागाने विकास कामांमध्ये खाजगी क्षेत्राचा सहभाग "बांधा वापरा व हस्तांतरीत करा" या तत्वाद्वारे सुरु केला आहे.या विभागांतर्गत सायन-पनवेल रस्त्याचे रुंदीकरण व सुधारणा हे काम खाजगीकरणांतर्गत मे.सायन-पनवेल टोलवेज प्रा.लि.या कंपनीस देणेत आले असून सदर कामातील टप्पा १ चे काम ९८% पूर्ण झाले असून टप्पा -२ मधील काम प्रगतीपथावर आहे. सद्यःस्थितीत रस्ता वाहतुकीस सुस्थितीत आहे.

कार्यकारी अभियंता यांचे अधिपत्याखाली सहा उप-अभियंता कार्यरत आहेत. कार्यकारी अभियंता यांचे क्षेत्राचा नकाशा परिशिष्ट "ब" व मुख्यालये दर्शविणारा तक्ता (Tree Chart) परिशिष्ट "अ" म्हणून सोबत जोडला आहे. हया विभागांतर्गत कामाच्या अंमलबजावणीसाठी सार्वजनिक बांधकाम नियमावली, १९६४ लेखा संहिता, १९८४ विनिर्देश, वेळोवेळी निर्गमित केलेले शासन निर्णय, परिपत्रके इत्यादीचे काटेकोरपणे पालन क्षेत्रिय अधिका-याकडून केले जाते.

(५) विभागीय कार्यालयाचे कार्यक्षेत्र

हया विभागीय कार्यालयाचे कार्यक्षेत्र, मुंबई, ठाणे, रायगड व नवी मुंबईत आहे. या विभागांतर्गत सायन-पनवेल द्रुतगती मार्ग क्र.१ व पूर्व द्रुतगती मार्ग क्र.५ ची देखभाल व दुरुस्ती करण्याचे काम येत असून सायन- पनवेल द्रुतगती मार्ग क्र.१ ची लांबी २४.८९ कि.मी. आहे व पूर्व द्रुतगती मार्गावरील ठाणे शहरातील लांबी ४.८०० कि.मी. (नवघर जंक्शन, मुलुंड (कि.मी. ५६६/०००) ते गोल्डन डार्इज जंक्शन, ठाणे (कि.मी.५६१/२००) = ४.८०० कि.मी.] लांबी देखभाल-दुरुस्तीसाठी सा.बां. विभागाकडे आहे.

(६) विभागीय क्षेत्रातील सुरक्षितता

सार्वजनिक बांधकाम विभागाने रस्त्यांची सुरक्षितता वाढविण्यासाठी अपघात निवारण समिती स्थापन केली आहे. ही समिती प्रत्यक्ष पाहणी करुन अपघात प्रवण स्थळे शोधुन अशा स्थळांची सुधारणा करण्यासाठी उपाययोजना सुचविते. अपघात निवारण समितीने सुचविलेल्या अपघात स्थळांची सुधारणा पूर्ण करण्यात आली आहे.

या विभागांतर्गत असलेले सायन-पनवेल द्रुतगती मार्ग क्र.१ व पुर्व द्रुतगती मार्ग क्र.५ वरील वाहतूक व सुरक्षिततेच्या दृष्टीने वेळोवेळी देखभाल व दुरुस्ती केली जाते, जेणेकरून सदर वाहतुकीस सर्वाना सुरक्षित ठेवण्याचा प्रयत्न आहे.

(७) गा-हाण्याचे निराकरण सनदेचा आढावा व जनसामान्यांच्या सुचना.

अ) गा-हाणी / तक्रारी यांचे निराकरण

विभागाबाबत अथवा कामाबाबत तक्रारी असतील तर त्यासाठी नागरिकांनी ज्या विशिष्ट कार्यालया विरुद्ध गा-हाणे / तक्रारी असेल त्या कार्यालयाच्या वरिष्ठ कार्यालयाकडे गा-हाणी/तक्रारी नोंदवावी. म्हणजेच उपविभागीय कार्यालयाविरुद्ध गा-हाणे / तक्रारी असल्यास विभागीय कार्यालय प्रमुखाकडे म्हणजे कार्यकारी अभियंता यांचेकडे , विभागीय कार्यालयाविरुद्ध गा-हाणे / तक्रारी असल्यास मंडळ कार्यालयाच्या अधीक्षक अभियंता यांचेकडे गा-हाणे / तक्रार नोंदवावी. अशा गा-हाणी / तक्रारी यांचे निवारण या कार्यालयाकडून ७ दिवासांत करण्यांत येईल. गा-हाणी / तक्रारी नोंदविण्यासाठी प्रत्येक कार्यालयात स्वतंत्र तक्रारपेटी ठेवण्यात येत आहे. गा-हाणी समक्ष भेट / पत्राने वा “ ई ” मेलव्दारे नागरिक मांडू शकतात.

ब) नागरिकांच्या सनदेचा आढावा / सिंहावलोकन

हया विभागाच्या नागरिकांच्या सनदेच्या उपयुक्ततेबाबतचा तथा परिणामकारकतेचा आढावा बहुमजली इमारती बांधकाम विभाग, कुर्ला, मुंबई अंतर्गत घेण्यात येईल व त्याचा अहवाल प्रसिध्द करण्यांत येईल.

क) जन सामान्यांकडून सुचना

या विभागाची ही नागरिकांची सनद सर्वसामान्य नागरिकांच्या छाननीसाठी नेहमीच खुली असेल व सन्माननीय नागरिकांच्या बहुमुल्य सूचनांचे गांभीर्यपूर्वक विचार करून त्यात सुचित केलेली सुधारणा घडवून आणता येईल ही नागरिकांची सनद स्वतःहून काही नविन कायदेशिर हक्क निर्माण करीत नाही. ती सार्वजनिक बांधकाम विभागाच्या सेवा उपभोगणा-या नागरिकांना जादा हक्क मांडण्यासाठी मदत करते.

(८) कार्यपूर्तीचे वेळापत्रक, माहितीची सुलभता व खाजगीकरण.

अ) कार्यपूर्तीचे वेळापत्रक –

बहुमजली इमारती बांधकाम विभाग, कुर्ला, मुंबई या कार्यालयाच्या कार्यक्षेत्रातील विविध ना-हरकत प्रमाणपत्रे मिळवण्यासाठी लागणारा कालावधी, त्या अनुषंगाने सक्षम अधिकारी इत्यादी बाबतची माहिती, तसेच रस्ते व पूल आणि इतर कामाविषयीची माहिती, कार्यपूर्तीचे वेळापत्रकात (परिशिष्ट 'क') नमूद केली आहे.

नैसर्गिक आपत्ती, कायदा व सुव्यवस्था प्रश्न उद्भवल्यास या वेळापत्रकातील कार्यपूर्तीच्या कालावधीत वाढ होऊ शकते.

ब) माहितीची सुलभता –

सार्वजनिक बांधकाम विभागाच्या www.mahapwd.com या संकेत स्थळावर तसेच वेळोवेळी प्रसिध्द केलेल्या परिपत्रकाव्दारे नागरिकांना या विभागाशी संबंधित योजनांची माहिती/तपशिल सुलभतेत उपलब्ध होईल.

परिशिष्ट “क”
कार्यपूर्तीचे वेळापत्रक

अ. क्र.	कार्यसूची	कार्यवाही करणारा सक्षम अधिकारी	कार्यपूर्तीचा कालावधीमर्यादा
१.	रस्त्याकडेला असलेल्या इमारतींचा नाहरकत परवाना.	कार्यकारी अभियंता	३० दिवस
२.	पेट्रोल पंप व पेट्रोल पंपांच्या पोहोच मार्गाचे नाहरकत प्रमाणपत्र.	शासन	१५ दिवसात वरिष्ठ कार्यालयास सादर करणे.
३.	रस्ता ओलांडून जाणा-या वाहिन्यांसाठी व रस्त्याच्या बाजूला टाकण्यात येणा-या वाहिन्यांबाबत नाहरकत प्रमाणपत्र.	शासन / मुख्य अभियंता/ अधीक्षक अभियंता	१५ दिवसात वरिष्ठ कार्यालयास सादर करणे.
४.	रस्त्याच्या बाजूला जाहिरात फलक लावणेबाबत नाहरकत प्रमाणपत्र देणे.	शासन	१५ दिवसात वरिष्ठ कार्यालयास सादर करणे.
५.	रस्ता ओलांडून जाणा-या वाहिन्यांसाठी व रस्त्याच्या बाजूला टाकण्यात येणा-या वाहिन्यांचे रास्त भाडे / प्रमाण भाडे.	कार्यकारी अभियंता	१५ दिवसात वरिष्ठ कार्यालयास सादर करणे.

कार्यक्षेत्राचा नकाशा

NOTES :-

1. EASTERN EXPRESSWAY No.5 SHOWN THUS.....
2. SION PANVEL EXPRESSWAY No.1 SHOWN THUS.....
3. FLY OVER BRIDGES SHOWN THUS.....
4. THANE CREEK BRIDGE SHOWN THUS.....
5. UNDERPASS / SUBWAY SHOWN THUS.....

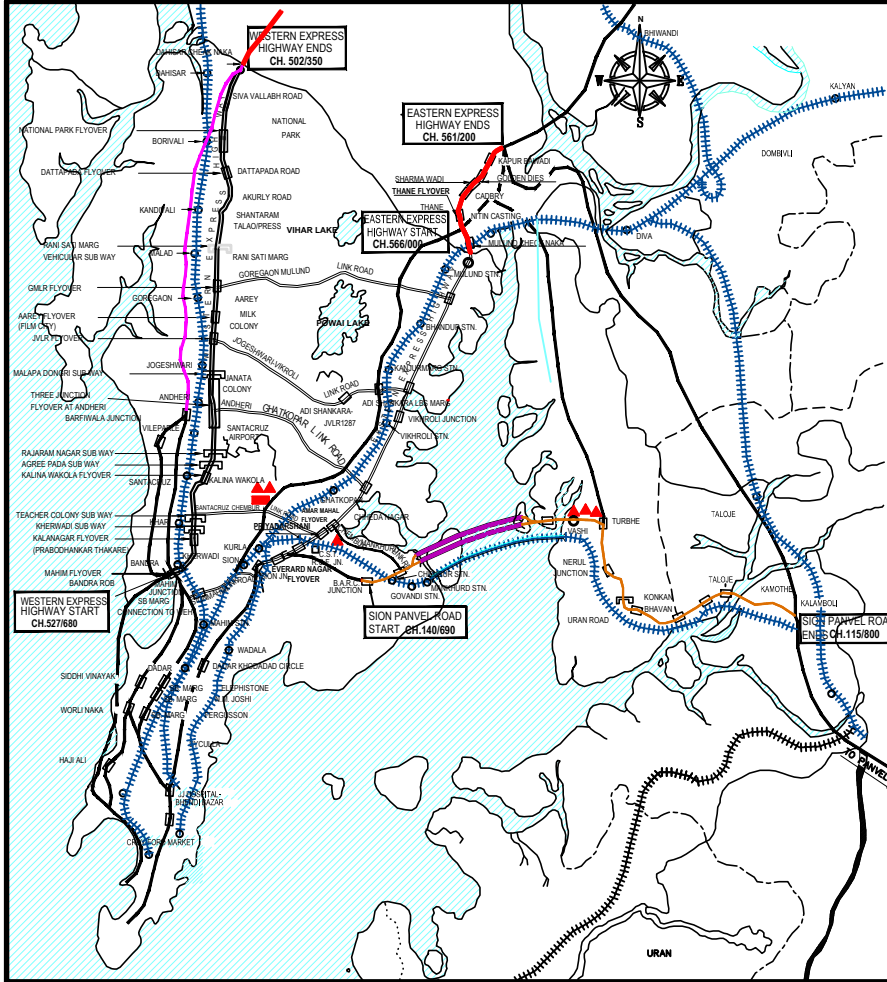
बहुमजली बांधकाम विभाग, कुर्ला, मुंबई ४०० ०७०.

3. विभागीय कार्यालय असे दर्शविले आहे.....
4. उप विभागीय कार्यालय असे दर्शविले आहे(६).....
5. अंतर्गत रस्ते असे दर्शविले आहे

कार्यकारी अभियंता,
बहुमजली इमारती बांधकाम विभाग,
कुर्ला, मुंबई ४०० ०७०.

EASTERN EXPRESSWAY No.5 FROM
ANAND NAGAR CHECK NAKA (Km. 566/000)
TO GOLDEN DYES JN. (Km. 561/200)
TOTAL LENGTH 4.800 Kms.

SION PANVEL EXPRESSWAY No.1
FROM BARC JN. (Km. 140/690) TO
KALAMBOLI JN. (Km. 115/800)
TOTAL LENGTH 24.890 Kms.



परिशिष्ट ० ब ०