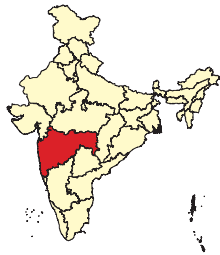


Salient Features

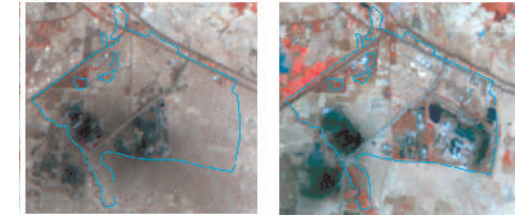
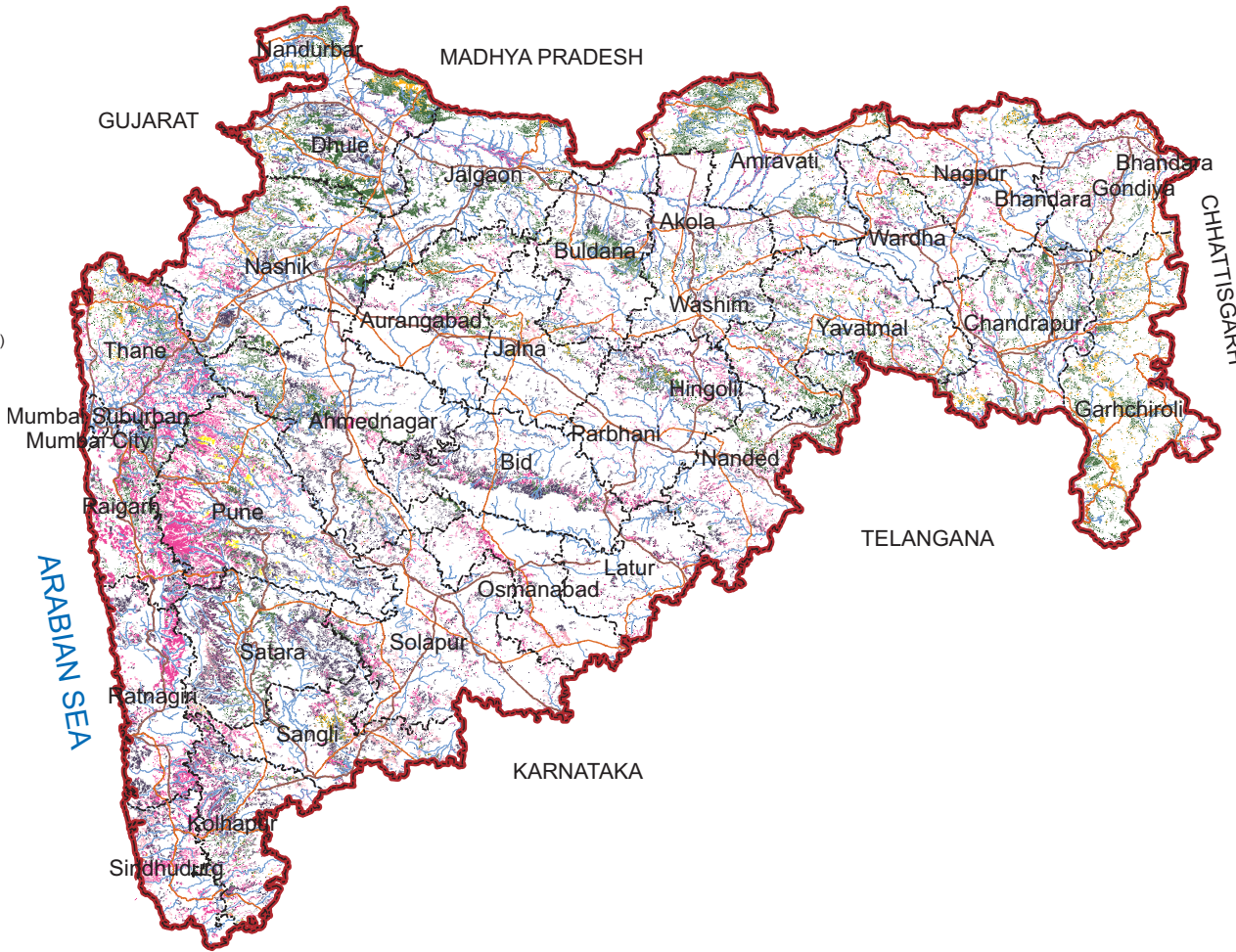
- Noticed net Decrease in wastelands area by 92.39 sq. km. during this period.
- Maximum decrease in wastelands area is observed in **Under-utilized/degraded forest (Scrub dominated)** category by 118.05 sq. km.; **land with dense scrub** by 100.51 sq. km.
- 63.26 sq. km. of wastelands area converted to cropland and 24.37 sq. km. to industrial areas.
- Kolhapur district observed maximum reduction in wastelands area by 12.27 sq. km with maximum contribution from **Under-utilized/degraded forest (Scrub dominated)** and **land with open scrub**.
- Wardha district witnessed decrease in wastelands area by 11.62 sq. km. contributed by **land with open scrub, land with dense scrub and degraded forest**.
- Yavatmal district witnessed increase in wastelands area by 12.58 sq. km. contributed by **degraded forest, land with dense and open scrub**.
- Thane district observed increase in wastelands area by 6.98 sq. km. contributed by **Under-utilized/degraded forest (Scrub domin.)** and **land with open scrub**.

MAHARASHTRA Spatial Distribution of Wastelands 2015-16

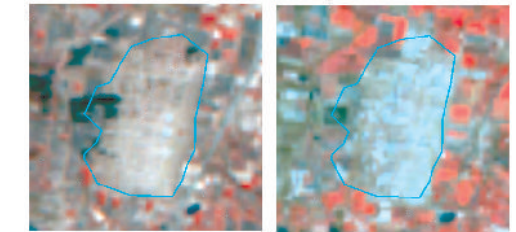


Legend

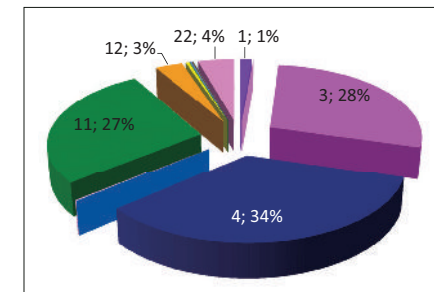
- Gullied and/ or ravinous land (Medium)
- Gullied and/ or ravinous land (Deep)
- Land with Dense Scrub
- Land with Open Scrub
- Waterlogged and Marshy land (Permanent)
- Waterlogged and Marshy land (Seasonal)
- Land Affected by salinity / alkalinity (Moderate)
- Land Affected by salinity / alkalinity (Strong)
- Shifting Cultivation - Current Jhum
- Shifting Cultivation - Abandoned Jhum
- Under-utilised/degraded forest (Scrub domin)
- Under-utilised/degraded forest (Agriculture)
- Degraded pastures/grazing land
- Degraded land under plantation crop
- Sands - Riverine
- Sands - Coastal
- Sands - Desertic
- Sands - Semi Stab:- Stab > 40m
- Sands - Semi Stab:- Stab 15-40m
- Mining Wastelands
- Industrial Wastelands
- Barren Rocky Area
- Snow Covered/ Glacial Area
- Non Wasteland Area
- Water ways
- International Boundary
- State Boundary
- District Boundary
- Railways
- Major Roads



Lat : 20°0'52.452"N Long : 79°11'54.461"E
District : Chandrapur
08-09 : Dense Scrub; 15-16 : Industry



Lat : 20°57'22.252"N Long : 79°34'56.746"E
District : Nagpur
08-09 : Open Scrub; 15-16 : Built up



320 Kms

Partner Inst. Maharashtra Remote Sensing App. Centre
Dept. of Planning, Govt. of Maharashtra
VNIT Campus, South Ambazari Road
Nagpur – 440 011

Executed By Land Use & Cover Monitoring Divn.
LRUMG, Remote Sensing Application
National Remote Sensing Centre
ISRO, Dept. of Space, GOI
Balanagar, Hyderabad - 500037

Sponsored by Dept. of Land Resources
Min. of Rural Development
G - Wing, Nirman Bhawan
GOI, New Delhi - 110 011

Total Geog. Area (TGA): 307690.00 sq. km.
Total wasteland area : 36075.15 sq. km.
Wasteland Percentage: 11.72

Source: Wasteland Maps: 2008-09 on 1:50,000 scale,
Three seasons IRS P6 LISS-III data of Kharif (Oct/Nov-2015),
Rabi (Jan/Feb-2016) and Zaid (April/May-2016) & Ground truth

MAHARASHTRA
Wastelands Area Change Matrix : 2008-09 and 2015-16

Area in sq.km

WL Categories	WL 2008-09 becoming non_WL in 2015-16																2008-09											
	1	3	4	5	6	7	8	11	12	13	14	15	16	20	21	22	24	25	26	27	28	29	30	32	Category Total	Grand Total		
1	497.56	1.03	3.75														2.23	0.01	1.57					0.30	506.45	36167.54		
2	1.44	10023.19	161.34		0.12				0.41				0.04	0.25	0.23		26.21	9.24	27.12		2.32			4.52	10256.43			
3	0.52	109.83	12148.98		0.12									0.61	1.93		74.40	13.42	25.41		3.60			2.98	12381.81			
4				7.65													0.31								7.95			
5					1.63																						1.63	
6						30.53																					30.53	
7			0.04				21.88												0.08								22.00	
8								9796.01	215.60								3.41	1.27	9.06	3.36		0.82	0.02	1.08	10030.64			
9	0.10							93.56	974.27		0.27						3.47		0.02	1.84				0.08	1073.61			
10										147.69							0.02										147.71	
11											21.29						0.05										21.34	
12												3.79															3.79	
13		0.02		0.57									67.95				0.07										68.62	
14		0.49	0.03											38.50			0.04	0.33									39.38	
15															0.81												0.81	
16																1568.44	6.27	0.12									1574.83	
999	2.51	21.36	62.44		0.48			23.01	14.28	0.40		0.58	0.01	1.89	5.69													
Category Total (2015-16)	502.14	10155.92	12376.57	8.22	2.35	30.53	21.88	9912.59	1204.56	148.09	21.56	4.37	68.00	41.24	8.67	1568.44	116.48	24.37	63.26	5.21	5.92	0.82	0.02	8.96				
Grand Total (2015-16)	36075.15																											

WL Category	Reduction from 0809 to 1516		Increase from 0809 to 1516	
	Area	No of polygons	Area	No of polygons
1	4.11	121	2.51	24
3	69.41	1046	21.36	162
4	119.82	2022	62.44	401
5	0.31	1		
6			0.48	3
7				
8	0.08	1		
11	19.04	314	23.01	64
12	5.41	55	14.28	67
13	0.02	1	0.40	3
14	0.05	1		
15			0.58	4
16	0.07	3	0.01	1
20	0.36	4	1.89	8
21			5.69	6
22	6.39	14.5		
Total	225.05	3583.5	132.66	743

Wastelands becoming Non-wastelands (-) **225.05**
 Non-wastelands becoming Wastelands (+) **132.66**
 NET Change (2015 - 16) - (2008 - 09) (-) **92.39**

Green denotes Change from wasteland to non-wasteland
Red denotes change from non-wasteland to wastelands
Blue denotes no change in the wasteland category
 2008 - 09 Wastelands statistics are revised version.
 Area under category total is rounded to nearest decimal.

Wasteland Classes	9. Shifting Cultivation - Current Jhum	17. Sands-Desertic	Non-Wasteland Classes
1. Gullied and/ or ravinous land (Medium)	10. Shifting Cultivation - Abandoned Jhum	18. Sands-Semi Stab.-Stab>40m	24. Built-up
2. Gullied and/ or ravinous land (Deep)	11. Under-utilised/degraded forest (Scrub domin)	19. Sands-Semi Stab.-Stab 15-40m	25. Industrial Area
3. Land with Dense Scrub	12. Under-utilised/degraded forest (Agriculture)	20. Mining Wastelands	26. Cropland
4. Land with Open Scrub	13. Degraded pastures/ grazing land	21. Industrial wastelands	27. Fallow Land
5. Waterlogged and Marshy land (Permanent)	14. Degraded land under plantation crop	22. Barren Rocky/Stony waste	28. Plantation
6. Waterlogged and Marshy land (Seasonal)	15. Sands-Riverine	23. Snow covered /Glacial area	29. Forest-Dense/Open
7. Land affected by salinity/alkalinity (Medium)	16. Sands-Coastal	999. Non-Wasteland Area	30. Forest Plantation
8. Land affected by salinity/alkalinity (Strong)			31. Grasslands
			32. Waterbodies

Maharashtra

Wastelands Area Changes – 2008-09 and 2015-16

District	WL_Class	1	2	3	4	5	6	7	8	9	10	11
Ahmednagar	2008-09	8.06	--	214.05	1182.27	--	--	--	--	--	--	611.34
	2015-16	7.59	--	213.31	1183.79	--	--	--	--	--	--	610.97
	Change	-0.48	--	-0.73	1.51	--	--	--	--	--	--	-0.37
Akola	2008-09	69.61	--	29.56	128.46	--	--	--	--	--	--	70.76
	2015-16	67.56	--	28.50	131.25	--	--	--	--	--	--	68.35
	Change	-2.05	--	-1.06	2.79	--	--	--	--	--	--	-2.42
Amravati	2008-09	73.41	--	123.52	83.14	0.11	0.01	--	--	--	--	814.76
	2015-16	72.83	--	121.18	87.67	0.11	0.09	--	--	--	--	815.50
	Change	-0.58	--	-2.34	4.52	0.00	0.08	--	--	--	--	0.74
Aurangabad	2008-09	0.45	--	248.79	169.26	--	--	--	--	--	--	327.60
	2015-16	0.55	--	246.86	170.62	--	--	--	--	--	--	323.36
	Change	0.10	--	-1.92	1.37	--	--	--	--	--	--	-4.24
Bhandara	2008-09	0.37	--	91.18	54.78	0.01	0.09	--	--	--	--	53.43
	2015-16	0.14	--	86.83	54.26	0.01	0.09	--	--	--	--	50.31
	Change	-0.23	--	-4.35	-0.52	0.00	0.01	--	--	--	--	-3.12
Bid	2008-09	0.12	--	268.14	916.09	--	--	--	--	--	--	144.04
	2015-16	0.12	--	269.27	910.42	--	--	--	--	--	--	143.26
	Change	0.00	--	1.14	-5.68	--	--	--	--	--	--	-0.77
Buldana	2008-09	31.14	--	103.63	254.29	--	--	--	--	--	--	400.93
	2015-16	30.89	--	96.02	258.80	--	--	--	--	--	--	393.10
	Change	-0.25	--	-7.61	4.50	--	--	--	--	--	--	-7.84
Chandrapur	2008-09	5.67	--	335.95	272.16	--	--	--	--	--	--	443.50
	2015-16	6.16	--	313.85	283.64	--	--	--	--	--	--	457.87
	Change	0.49	--	-22.10	11.48	--	--	--	--	--	--	14.37
Dhule	2008-09	68.93	--	29.91	588.50	--	--	--	--	--	--	1328.11
	2015-16	68.22	--	27.52	591.44	--	--	--	--	--	--	1305.51
	Change	-0.71	--	-2.39	2.94	--	--	--	--	--	--	-22.60
Garhchiroli	2008-09	--	--	89.18	48.01	--	--	--	--	--	--	522.14
	2015-16	--	--	88.95	48.02	--	--	--	--	--	--	477.37
	Change	--	--	-0.23	0.01	--	--	--	--	--	--	-44.77
Gondiya	2008-09	0.09	--	92.41	101.01	--	--	--	--	--	--	57.06
	2015-16	0.09	--	85.04	99.84	--	0.15	--	--	--	--	54.72
	Change	0.00	--	-7.37	-1.17	--	0.15	--	--	--	--	-2.34
Hingoli	2008-09	2.82	--	181.76	200.67	--	--	--	--	--	--	152.42
	2015-16	3.04	--	181.81	204.00	--	--	--	--	--	--	152.63
	Change	0.22	--	0.05	3.34	--	--	--	--	--	--	0.20
Jalgaon	2008-09	155.97	--	52.02	333.37	--	--	--	--	--	--	510.40
	2015-16	155.09	--	50.93	328.24	--	--	--	--	--	--	507.33
	Change	-0.88	--	-1.08	-5.13	--	--	--	--	--	--	-3.07
Jalna	2008-09	0.01	--	25.15	174.83	--	--	--	--	--	--	85.73
	2015-16	0.01	--	24.55	167.22	--	--	--	--	--	--	83.13
	Change	0.00	--	-0.60	-7.60	--	--	--	--	--	--	-2.59

Note: "--" Denotes this Class is not existing in the District / State

2008-09 Wastelands statistics are revised version.

- | | |
|--|--|
| 1. Gullied and/ or ravine land (Medium) | 7. Land affected by salinity/alkalinity (Medium) |
| 2. Gullied and/ or ravine land (Deep) | 8. Land affected by salinity/alkalinity (Strong) |
| 3. Land with Dense Scrub | 9. Shifting Cultivation - Current Jhum |
| 4. Land with Open Scrub | 10. Shifting Cultivation - Abandoned Jhum |
| 5. Waterlogged and Marshy land (Permanent) | 11. Under-utilised/degraded forest (Scrub domin) |
| 6. Waterlogged and Marshy land (Seasonal) | 12. Under-utilised/degraded forest (Agriculture) |

Area in sq.km

12	13	14	15	16	17	18	19	20	21	22	23	Total	TGA
5.58	--	10.94	--	--	--	--	--	0.03	--	291.70	--	2323.97	17048
6.53	--	10.94	--	--	--	--	--	0.09	0.16	291.68	--	2325.06	
0.95	--	0.00	--	--	--	--	--	0.05	0.16	-0.01	--	1.09	
2.34	--	--	0.61	--	--	--	--	--	--	--	--	301.34	5456
5.36	--	--	0.61	--	--	--	--	0.74	0.32	--	--	302.68	
3.02	--	--	0.00	--	--	--	--	0.74	0.32	--	--	1.34	
111.95	--	--	2.56	--	--	--	--	0.27	--	0.37	--	1210.11	12212
111.79	--	--	2.56	--	--	--	--	0.35	0.03	0.37	--	1212.48	
-0.16	--	--	0.00	--	--	--	--	0.08	0.03	0.00	--	2.37	
3.68	--	--	--	--	--	--	--	1.11	--	17.92	--	768.81	10213
7.46	--	--	--	--	--	--	--	1.11	--	17.92	--	767.89	
3.78	--	--	--	--	--	--	--	0.00	--	0.00	--	-0.92	
1.06	--	0.35	0.03	--	--	--	--	1.09	--	1.62	--	204.01	3951
3.93	--	0.35	0.03	--	--	--	--	1.05	0.12	1.61	--	198.74	
2.88	--	0.00	0.00	--	--	--	--	-0.03	0.12	-0.01	--	-5.27	
1.72	--	1.33	--	--	--	--	--	1.71	--	42.93	--	1376.08	10760
1.82	--	1.33	--	--	--	--	--	1.72	--	42.70	--	1370.64	
0.09	--	0.00	--	--	--	--	--	0.01	--	-0.23	--	-5.44	
3.17	--	--	--	--	--	--	--	--	--	1.32	--	794.49	9661
11.34	--	--	--	--	--	--	--	--	--	1.32	--	791.47	
8.18	--	--	--	--	--	--	--	--	--	0.00	--	-3.02	
84.82	--	--	0.24	--	--	--	--	11.01	--	9.84	--	1163.19	10490
70.82	--	--	0.24	--	--	--	--	11.01	1.53	9.81	--	1154.92	
-14.00	--	--	0.00	--	--	--	--	0.00	1.53	-0.03	--	-8.26	
114.34	--	--	--	--	--	--	--	0.05	0.04	82.37	--	2212.25	8095
141.86	--	--	--	--	--	--	--	0.05	0.04	82.31	--	2216.96	
27.52	--	--	--	--	--	--	--	0.00	0.00	-0.05	--	4.71	
310.35	--	--	--	--	--	--	--	--	--	2.18	--	971.87	15433
352.31	--	0.27	--	--	--	--	--	--	--	2.18	--	969.11	
41.95	--	0.27	--	--	--	--	--	--	--	0.00	--	-2.76	
23.42	--	--	--	--	--	--	--	0.02	--	2.67	--	276.68	5262
25.23	--	--	--	--	--	--	--	0.02	1.78	2.67	--	269.53	
1.80	--	--	--	--	--	--	--	0.00	1.78	0.00	--	-7.15	
12.03	--	--	--	--	--	--	--	--	--	4.03	--	553.73	5329
11.81	--	--	--	--	--	--	--	--	0.08	3.99	--	557.37	
-0.22	--	--	--	--	--	--	--	0.00	0.08	-0.04	--	3.64	
24.58	--	0.17	--	--	--	--	--	0.09	0.10	26.80	--	1103.50	11765
27.19	--	0.17	--	--	--	--	--	0.09	0.17	26.80	--	1096.02	
2.61	--	0.00	--	--	--	--	--	0.00	0.06	0.00	--	-7.49	
19.31	--	--	--	--	--	--	--	--	--	46.51	--	351.54	6417
21.64	--	--	--	--	--	--	--	--	--	46.35	--	342.91	
2.32	--	--	--	--	--	--	--	--	--	-0.17	--	-8.63	

TGA - Total Geographical Area

13. Degraded pastures/ grazing land	19. Sands-Semi Stab.-Stab 15-40m
14. Degraded land under plantation crop	20. Mining Wastelands
15. Sands-Riverine	21. Industrial wastelands
16. Sands-Coastal	22. Barren Rocky/Stony waste
17. Sands-Desertic	23. Snow covered /Glacial area
18. Sands-Semi Stab.-Stab>40m	



Maharashtra contd...

Wastelands Area Changes – 2008-09 and 2015-16

District	WL_Class	1	2	3	4	5	6	7	8	9	10	11
Kolhapur	2008-09	--	--	533.33	697.52	--	--	--	--	--	--	155.35
	2015-16	--	--	534.28	686.32	--	--	--	--	--	--	168.51
	Change	--	--	0.95	-11.21	--	--	--	--	--	--	13.16
Latur	2008-09	--	--	81.92	170.59	--	--	--	--	--	--	--
	2015-16	--	--	80.82	168.47	--	--	--	--	--	--	--
	Change	--	--	-1.10	-2.12	--	--	--	--	--	--	--
Mumbai City	2008-09	--	--	--	--	--	--	--	--	--	--	--
	2015-16	--	--	--	--	--	--	--	--	--	--	--
	Change	--	--	--	--	--	--	--	--	--	--	--
Mumbai Suburban	2008-09	2.61	--	17.61	0.39	0.09	--	--	--	--	--	0.14
	2015-16	1.86	--	17.92	0.42	0.09	--	--	--	--	--	0.08
	Change	-0.75	--	0.31	0.03	0.00	--	--	--	--	--	-0.06
Nagpur	2008-09	4.92	--	230.23	162.70	--	--	--	--	--	--	94.23
	2015-16	4.92	--	201.41	170.52	--	--	--	--	--	--	97.14
	Change	0.00	--	-28.82	7.82	--	--	--	--	--	--	2.91
Nanded	2008-09	2.27	--	226.34	361.25	--	--	--	--	--	--	254.37
	2015-16	2.14	--	224.94	357.83	--	--	--	--	--	--	242.95
	Change	-0.13	--	-1.40	-3.42	--	--	--	--	--	--	-11.42
Nandurbar	2008-09	1.97	--	3.38	167.44	--	--	--	--	--	--	344.50
	2015-16	1.97	--	5.22	167.79	--	--	--	--	--	--	341.39
	Change	0.00	--	1.84	0.34	--	--	--	--	--	--	-3.11
Nashik	2008-09	31.12	--	309.81	598.90	--	--	--	--	--	--	1190.48
	2015-16	32.87	--	312.27	600.33	--	--	--	--	--	--	1175.96
	Change	1.75	--	2.45	1.44	--	--	--	--	--	--	-14.51
Osmanabad	2008-09	0.75	--	234.45	114.09	--	--	--	--	--	--	3.36
	2015-16	0.75	--	222.61	125.56	--	--	--	--	--	--	3.36
	Change	0.00	--	-11.84	11.47	--	--	--	--	--	--	0.00
Parbhani	2008-09	12.77	--	99.19	177.63	--	--	--	--	--	--	76.93
	2015-16	12.76	--	96.61	175.31	--	--	--	--	--	--	74.66
	Change	-0.01	--	-2.58	-2.32	--	--	--	--	--	--	-2.27
Pune	2008-09	--	--	1819.17	1002.63	--	--	--	--	--	--	382.30
	2015-16	--	--	1809.30	1009.20	--	--	--	--	--	--	380.22
	Change	--	--	-9.87	6.57	--	--	--	--	--	--	-2.08
Raigarh	2008-09	0.25	--	1147.00	416.89	0.99	--	--	--	--	--	357.26
	2015-16	0.39	--	1160.10	396.84	0.99	--	--	--	--	--	356.41
	Change	0.14	--	13.11	-20.05	0.00	--	--	--	--	--	-0.85
Ratnagiri	2008-09	--	--	793.69	612.42	--	--	--	--	--	--	30.54
	2015-16	--	--	843.88	556.59	--	--	--	--	--	--	30.52
	Change	--	--	50.18	-55.84	--	--	--	--	--	--	-0.02
Sangli	2008-09	10.03	--	263.00	506.46	--	--	1.45	10.61	--	--	156.50
	2015-16	9.38	--	262.20	503.81	--	--	1.45	10.61	--	--	172.97
	Change	-0.65	--	-0.81	-2.64	--	--	0.00	0.00	--	--	16.47

Note: "--" Denotes this Class is not existing in the District / State

2008-09 Wastelands statistics are revised version.

- | | |
|--|--|
| 1. Gullied and/ or ravine land (Medium) | 7. Land affected by salinity/alkalinity (Medium) |
| 2. Gullied and/ or ravine land (Deep) | 8. Land affected by salinity/alkalinity (Strong) |
| 3. Land with Dense Scrub | 9. Shifting Cultivation - Current Jhum |
| 4. Land with Open Scrub | 10. Shifting Cultivation - Abandoned Jhum |
| 5. Waterlogged and Marshy land (Permanent) | 11. Under-utilised/degraded forest (Scrub domin) |
| 6. Waterlogged and Marshy land (Seasonal) | 12. Under-utilised/degraded forest (Agriculture) |

Area in sq.km

12	13	14	15	16	17	18	19	20	21	22	23	Total	TGA
39.13	--	2.25	--	--	--	--	--	0.65	--	13.91	--	1442.14	8047
25.41	--	2.25	--	--	--	--	--	0.65	--	12.45	--	1429.87	
-13.72	--	0.00	--	--	--	--	--	0.00	--	-1.46	--	-12.27	
--	--	--	--	--	--	--	--	0.01	--	11.71	--	264.23	6725
--	--	--	--	--	--	--	--	0.01	--	11.61	--	260.91	
--	--	--	--	--	--	--	--	0.00	--	-0.10	--	-3.31	
--	--	--	--	0.15	--	--	--	--	--	0.44	--	0.58	157
--	--	--	--	0.15	--	--	--	--	--	0.44	--	0.58	
--	--	--	--	0.00	--	--	--	--	--	0.00	--	0.00	
--	--	--	--	2.92	--	--	--	0.13	--	1.56	--	25.45	446
--	--	--	--	2.92	--	--	--	0.13	--	1.56	--	24.98	
--	--	--	--	0.00	--	--	--	0.00	--	0.00	--	-0.47	
18.80	--	--	--	--	--	--	--	6.30	0.21	7.90	--	525.29	9931
20.43	--	--	--	--	--	--	--	7.21	3.84	7.90	--	513.38	
1.63	--	--	0.00	--	--	--	--	0.91	3.63	0.00	--	-11.91	
2.35	--	--	0.34	--	--	--	--	0.03	--	74.28	--	921.23	10502
11.28	--	--	0.34	--	--	--	--	0.15	--	73.00	--	912.63	
8.93	--	--	0.00	--	--	--	--	0.12	--	-1.28	--	-8.60	
81.00	--	--	--	--	--	--	--	0.10	--	0.62	--	599.01	5055
86.53	--	--	--	--	--	--	--	0.10	--	0.62	--	603.61	
5.53	--	--	--	--	--	--	--	0.00	--	0.00	--	4.59	
42.48	--	--	--	--	--	--	--	0.83	--	143.02	--	2316.64	15530
56.51	--	--	0.58	0.04	--	--	--	0.92	--	142.22	--	2321.70	
14.02	--	--	0.58	0.04	--	--	--	0.09	--	-0.80	--	5.06	
--	--	--	--	--	--	--	--	--	--	72.51	--	425.16	7485
--	--	--	--	--	--	--	--	--	--	72.41	--	424.68	
0.00	--	--	--	--	--	--	--	0.00	--	-0.10	--	-0.47	
0.24	--	--	--	--	--	--	--	0.00	--	31.84	--	398.61	7232
1.53	--	--	--	--	--	--	--	0.00	--	31.77	--	392.64	
1.29	--	--	--	--	--	--	--	0.00	--	-0.07	--	-5.97	
6.64	147.71	2.89	--	--	--	--	--	1.21	--	74.65	--	3437.20	15642
9.99	148.09	2.89	--	--	--	--	--	0.89	--	74.54	--	3435.12	
3.35	0.38	0.00	--	--	--	--	--	-0.33	--	-0.11	--	-2.08	
--	--	--	--	2.91	--	--	--	2.04	--	8.67	--	1936.00	7148
0.85	--	--	--	2.90	--	--	--	2.02	--	8.36	--	1928.86	
0.85	--	--	--	0.00	--	--	--	-0.02	--	-0.31	--	-7.14	
--	--	--	--	36.21	--	--	--	--	--	60.36	--	1533.22	8391
--	--	--	--	36.14	--	--	--	--	--	60.13	--	1527.26	
0.00	--	--	--	-0.07	--	--	--	0.00	--	-0.22	--	-5.96	
64.78	--	--	--	--	--	--	--	0.19	--	210.88	--	1223.91	8572
48.19	--	--	--	--	--	--	--	0.19	--	210.87	--	1219.68	
-16.59	--	--	--	--	--	--	--	0.00	--	-0.01	--	-4.24	

TGA - Total Geographical Area

13. Degraded pastures/ grazing land	19. Sands-Semi Stab.-Stab 15-40m
14. Degraded land under plantation crop	20. Mining Wastelands
15. Sands-Riverine	21. Industrial wastelands
16. Sands-Coastal	22. Barren Rocky/Stony waste
17. Sands-Desertic	23. Snow covered /Glacial area
18. Sands-Semi Stab.-Stab>40m	



Maharashtra contd...

Wastelands Area Changes – 2008-09 and 2015-16

District	WL_Class	1	2	3	4	5	6	7	8	9	10	11
Satara	2008-09	--	--	202.52	1275.44	--	--	--	--	--	--	250.71
	2015-16		--	203.02	1276.66	--	--	--	--	--	--	249.65
	Change	--	--	0.50	1.23	--	--	--	--	--	--	-1.05
Sindhudurg	2008-09	--	--	439.74	250.60	0.27	1.53	--	--	--	--	2.38
	2015-16	--	--	442.41	244.99	0.27	2.01	--	--	--	--	3.49
	Change	--	--	2.67	-5.61	0.00	0.48	--	--	--	--	1.11
Solapur	2008-09	1.23	--	445.80	570.17	--	--	--	--	--	--	90.33
	2015-16	0.99	--	420.09	591.68	--	--	--	--	--	--	90.27
	Change	-0.25	--	-25.71	21.51	--	--	--	--	--	--	-0.06
Thane	2008-09	0.03	--	1022.09	111.59	6.48	--	29.08	11.39	--	--	450.98
	2015-16	0.03	--	984.99	150.95	6.75	--	29.08	11.27	--	--	424.19
	Change	0.00	--	-37.10	39.36	0.27	--	0.00	-0.12	--	--	-26.80
Wardha	2008-09	12.67	--	140.46	120.78	--	--	--	--	--	--	72.04
	2015-16	12.62	--	136.79	112.70	--	--	--	--	--	--	69.05
	Change	-0.04	--	-3.68	-8.08	--	--	--	--	--	--	-2.98
Washim	2008-09	0.02	--	49.85	278.94	--	--	--	--	--	--	52.97
	2015-16	0.02	--	48.87	275.46	--	--	--	--	--	--	51.41
	Change	0.00	--	-0.97	-3.48	--	--	--	--	--	--	-1.56
Yavatmal	2008-09	9.16	--	311.60	278.54	--	--	--	--	--	--	543.06
	2015-16	9.16	--	313.55	285.94	--	--	--	--	--	--	536.93
	Change	0.00	--	1.95	7.40	--	--	--	--	--	--	-6.12
Grand Total	2008-09	506.45	--	10256.43	12381.81	7.95	1.63	30.53	22.00	--	--	10030.64
	2015-16	2015-16	502.14	--	10155.92	12376.57	8.22	2.35	30.53	21.88	--	9912.59
	Change	-4.31	--	-100.51	-5.24	0.27	0.72	0.00	-0.12	--	--	-118.05

Note: "--" Denotes this Class is not existing in the District / State

2008-09 Wastelands statistics are revised version.

- | | |
|--|--|
| 1. Gullied and/ or ravinous land (Medium) | 7. Land affected by salinity/alkalinity (Medium) |
| 2. Gullied and/ or ravinous land (Deep) | 8. Land affected by salinity/alkalinity (Strong) |
| 3. Land with Dense Scrub | 9. Shifting Cultivation - Current Jhum |
| 4. Land with Open Scrub | 10. Shifting Cultivation - Abandoned Jhum |
| 5. Waterlogged and Marshy land (Permanent) | 11. Under-utilised/degraded forest (Scrub domin) |
| 6. Waterlogged and Marshy land (Seasonal) | 12. Under-utilised/degraded forest (Agriculture) |

Area in sq.km

12	13	14	15	16	17	18	19	20	21	22	23	Total	TGA
0.85	--	3.25	--	--	--	--	--	--	--	55.33	--	1788.08	10484
1.17	--	3.20	--	--	--	--	--	--	--	55.10	--	1788.81	
0.32	--	-0.05	--	--	--	--	--	--	--	-0.23	--	0.72	
1.49	--	0.16	--	20.11	--	--	--	--	--	122.45	--	838.73	4663
0.38	--	0.16	--	20.09	--	--	--	--	--	122.08	--	835.88	
-1.11	--	0.00	--	-0.02	--	--	--	--	--	-0.38	--	-2.85	
0.53	--	--	--	--	--	--	--	0.11	--	117.12	--	1225.29	15017
0.60	--	--	--	--	--	--	--	0.11	--	116.40	--	1220.12	
0.06	--	--	--	--	--	--	--	0.00	--	-0.72	--	-5.17	
55.58	--	--	--	6.32	--	--	--	0.17	--	0.61	--	1694.33	9558
87.51	--	--	--	5.76	--	--	--	0.17	--	0.61	--	1701.32	
31.93	--	--	--	-0.56	--	--	--	0.00	--	0.00	--	6.98	
7.22	--	--	--	--	--	--	--	0.15	0.46	--	--	353.77	6310
10.20	--	--	--	--	--	--	--	0.18	0.60	--	--	342.15	
2.98	--	--	--	--	--	--	--	0.03	0.14	--	--	-11.62	
2.06	--	--	--	--	--	--	--	--	--	2.82	--	386.65	5119
3.47	--	--	--	--	--	--	--	0.12	--	2.82	--	382.17	
1.41	--	--	--	--	--	--	--	0.12	--	0.00	--	-4.49	
32.11	--	--	--	--	--	--	--	12.09	--	33.89	--	1220.44	13584
41.42	--	--	--	--	--	--	--	12.18	--	33.84	--	1233.02	
9.31	--	--	--	--	--	--	--	0.09	--	-0.05	--	12.58	
1073.61	147.71	21.34	3.79	68.62	--	--	--	39.38	0.81	1574.83	--	36167.54	307690
1204.56	148.09	21.56	4.37	68.00	--	--	--	41.24	8.67	1568.44	--	36075.15	
130.94	0.38	0.22	0.58	-0.62	--	--	--	1.86	7.86	-6.39	--	-92.39	

TGA - Total Geographical Area

13. Degraded pastures/ grazing land	19. Sands-Semi Stab.-Stab 15-40m
14. Degraded land under plantation crop	20. Mining Wastelands
15. Sands-Riverine	21. Industrial wastelands
16. Sands-Coastal	22. Barren Rocky/Stony waste
17. Sands-Desertic	23. Snow covered /Glacial area
18. Sands-Semi Stab.-Stab>40m	