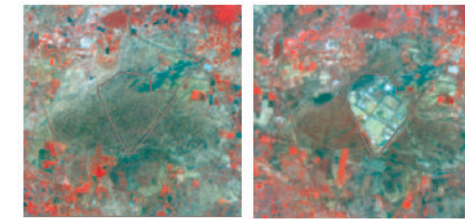
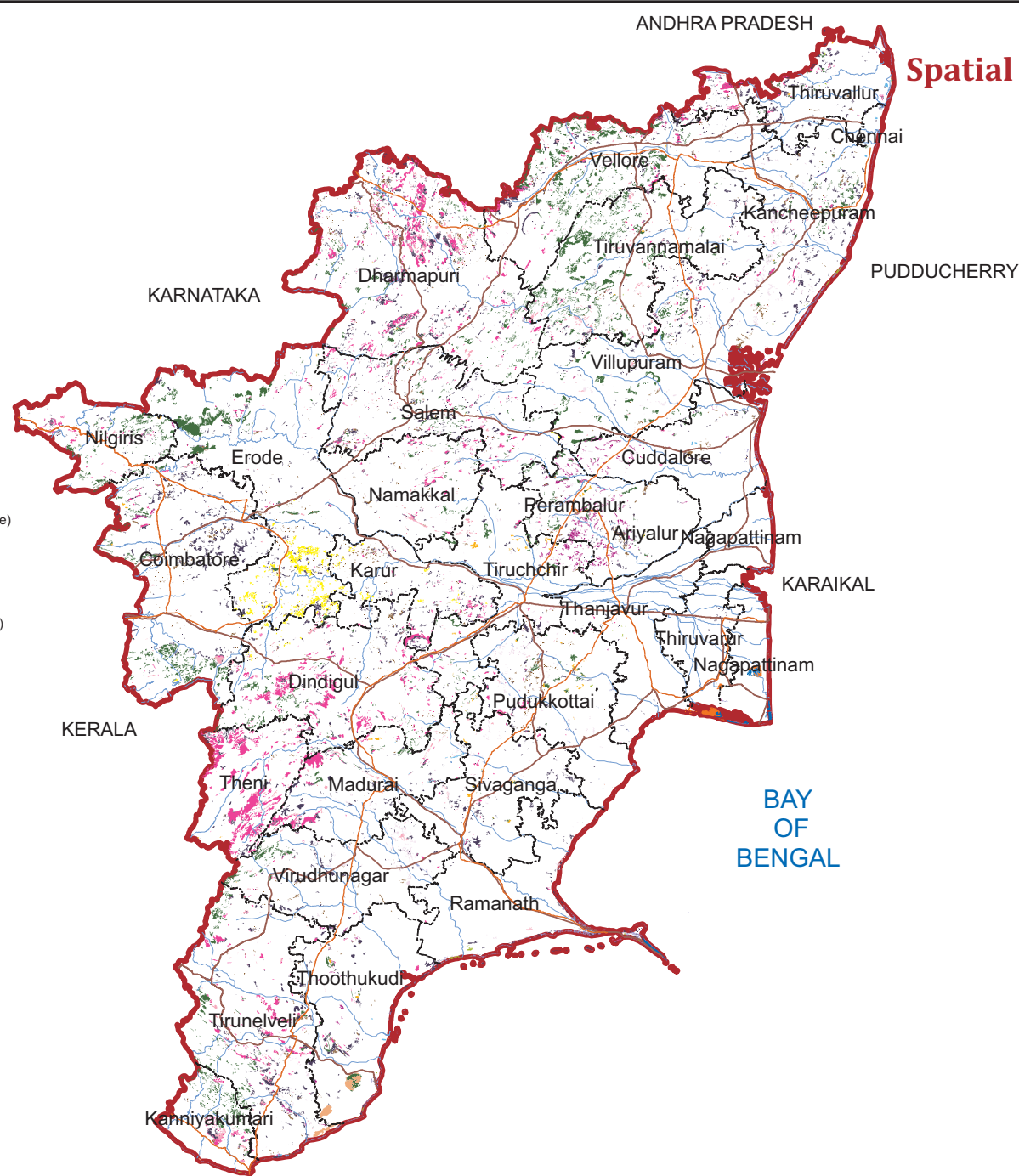


Salient Features

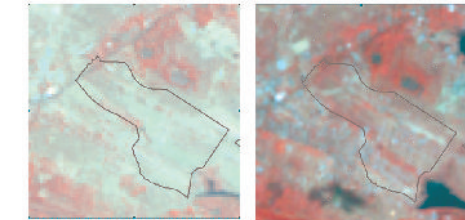
- Overall decrease of wastelands area by 6.50 sq. km.
- Decrease in wastelands areas like **Land with Dense Scrub** (30.36 sq. km.), **Deg. Forest** (13.06 sq. km.) and **Sandy - coastal** (11.08 sq. km.) and increase in **Land with Open Scrub** (29.28 sq. km.), **Mining wastelands** (9.49 sq. km.) , **Industrial wastelands** (6.25 sq. km.) observed during this period.
- An area of 5.16 sq. km. of wastelands converted into built-up area and 4 sq. km. area converted to industrial area.
- Tirunelveli Kattabomman district has a decrease in wastelands area by 3.78 sq. km. and Perambalur by 1.83 sq. km.
- Thoothukudi district has an increase in wastelands area by 1.89 sq. km.
- No change in wastelands areas is observed in 18 districts between 2008-09 and 2015-16

TAMILNADU

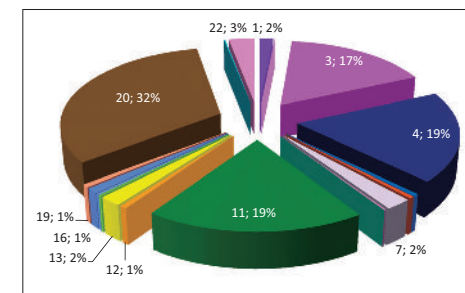
Spatial Distribution of Wastelands 2015-16



Lat : 9°53'23.33"N Long : 78°20'41.673"E
District : Pasu Muthuramalingam
08-09 : Dense Scrub; 15-16 : Built up



Lat : 9°53'23.33"N Long : 78°20'41.673"E
District : Tirunelveli
08-09 : Dense Scrub; 15-16 : Built up



Legend

- Gullied and/ or ravinous land (Medium)
- Gullied and/ or ravinous land (Deep)
- Land with Dense Scrub
- Land with Open Scrub
- Waterlogged and Marshy land (Permanent)
- Waterlogged and Marshy land (Seasonal)
- Land Affected by salinity / alkalinity (Moderate)
- Land Affected by salinity / alkalinity (Strong)
- Shifting Cultivation - Current Jhum
- Shifting Cultivation - Abandoned Jhum
- Under-utilised/degraded forest (Scrub domin)
- Under-utilised/degraded forest (Agriculture)
- Degraded pastures/grazing land
- Degraded land under plantation crop
- Sands - Riverine
- Sands - Coastal
- Sands - Desertic
- Sands - Semi Stab:- Stab > 40m
- Sands - Semi Stab:- Stab 15-40m
- Mining Wastelands
- Industrial Wastelands
- Barren Rocky Area
- Snow Covered/ Glacial Area
- Non Wasteland Area
- Water ways
- District Boundary
- Railways
- Major Roads

Partner Inst.
Institute of Remote Sensing
College of Engineering
Anna University, Guindy
Chennai – 600 025

Executed By
Land Use & Cover Monitoring Divn.
LRUMG, Remote Sensing Application
National Remote Sensing Centre
ISRO, Dept. of Space, GOI
Balanagar, Hyderabad - 500037

Sponsored by
Dept. of Land Resources
Min. of Rural Development
G - Wing, Nirman Bhawan
GOI, New Delhi - 110 011

Total Geog. Area (TGA): 130058.00 sq. km.
Total wasteland area : 8222.24 sq. km.
Wasteland Percentage: 6.32

Source: Wasteland Maps: 2008-09 on 1:50,000 scale,
Three seasons IRS P6 LISS-III data of Kharif (Oct/Nov-2015),
Rabi (Jan/Feb-2016) and Zaid (April/May-2016) & Ground truth

TAMILNADU

Wastelands Area Change Matrix : 2008-09 and 2015-16

Area in sq.km

WL Categories	WL during 2008-09 remaining as WL in 2015-16																WL 2008-09 becoming non WL in 2015-16						2008-09						
	1	2	3	4	5	6	7	8	11	12	13	14	15	16	19	20	21	22	24	25	26	27	28	32	Category Total	Grand Total			
1	179.21			0.01																	0.79	0.79			180.80	8228.74			
2		1.14																			0.03	0.06			1.23				
3	0.07		1942.84	22.75			0.12								2.39		0.61	2.60	2.15	0.15	0.10	0.15	0.07		1973.99				
4	0.27		0.56	2172.32			0.95								4.33	0.07	3.28	1.43	1.09	0.34	0.07		0.05		2184.76				
5					57.11																				57.11				
6						49.12																			49.12				
7			0.06	2.88			258.41								0.20			0.90		0.18	0.12	0.37	0.06		263.18				
8				0.40				19.16							0.06										19.61				
11	3.04								2216.11	0.14					0.05		9.71						0.11		2229.16				
12										70.95															70.95				
13				2.62							229.53								0.22	0.21			0.02		232.83				
14				0.04							23.21														23.26				
15				0.90							0.16	26.45													27.50				
16			0.05	9.66	0.38		0.07				1.69		129.05					0.01	0.46				0.12	0.13	141.62				
19														74.69											74.69				
20															343.88	3.58									347.47				
21																12.90									12.90				
22			0.12												5.82	1.23	331.29		0.09						338.56				
999				2.45			1.07						1.48			1.36													
Category Total (2015-16)	182.58	1.14	1943.63	2214.04	57.49	49.12	260.62	19.16	2216.11	71.10	229.53	25.06	26.45	130.53	74.69	356.96	19.15	344.90	5.16	4.00	1.48	1.14	0.77	0.31					
Grand Total (2015-16)	8222.24																												

WL Category	Reduction from 0809 to 1516		Increase from 0809 to 1516	
	Area	No of polygons	Area	No of polygons
1	1.58	40		
2	0.09	2		
3	5.22	34		
4	2.98	23	2.45	7
5				
6				
7	1.63	4	1.07	5
8				
11	0.11	1		
12				
13	0.45	6		
14				
15				
16	0.71	13	1.48	32
19				
20				
21			1.36	2
22	0.09	1		
Total	12.87	124	6.36	46

Wastelands becoming Non-wastelands (-) 12.87 Green denotes Change from wasteland to non-wasteland
 Non-wastelands becoming Wastelands (+) 6.36 Red denotes change from non-wasteland to wastelands
 NET Change (2015 - 16)- (2008 - 09) (-) 6.50 Blue denotes no change in the wasteland category
 2008 - 09 Wastelands statistics are revised version.
 Area under category total is rounded to nearest decimal.

Wasteland Classes	9. Shifting Cultivation - Current Jhum	17. Sands-Desertic	Non-Wasteland Classes
1. Gullied and/ or ravinous land (Medium)	10. Shifting Cultivation - Abandoned Jhum	18. Sands-Semi Stab.-Stab>40m	24. Built-up
2. Gullied and/ or ravinous land (Deep)	11. Under-utilised/degraded forest (Scrub domin)	19. Sands-Semi Stab.-Stab 15-40m	25. Industrial Area
3. Land with Dense Scrub	12. Under-utilised/degraded forest (Agriculture)	20. Mining Wastelands	26. Cropland
4. Land with Open Scrub	13. Degraded pastures/ grazing land	21. Industrial wastelands	27. Fallow Land
5. Waterlogged and Marshy land (Permanent)	14. Degraded land under plantation crop	22. Barren Rocky/Stony waste	28. Plantation
6. Waterlogged and Marshy land (Seasonal)	15. Sands-Riverine	23. Snow covered /Glacial area	29. Forest-Dense/Open
7. Land affected by salinity/alkalinity (Medium)	16. Sands-Coastal	999. Non-Wasteland Area	30. Forest Plantation
8. Land affected by salinity/alkalinity (Strong)			31. Grasslands
			32. Waterbodies

Tamilnadu

Wastelands Area Changes – 2008-09 and 2015-16

District	WL_Class	1	2	3	4	5	6	7	8	9	10	11
Ariyalur	2008-09	25.31	0.21	0.60	20.42	--	--	1.36	--	--	--	9.12
	2015-16	25.30	0.21	0.60	20.43	--	--	1.36	--	--	--	9.12
	Change	-0.01	0.00	0.00	0.01	--	--	0.00	--	--	--	0.00
Chennai	2008-09	--	--	0.12	0.22	--	--	--	--	--	--	0.60
	2015-16	--	--	0.12	0.22	--	--	--	--	--	--	0.60
	Change	--	--	0.00	0.00	--	--	--	--	--	--	0.00
Coimbatore	2008-09	9.48	--	21.27	234.07	--	--	1.24	0.25	--	--	178.09
	2015-16	9.48	--	21.25	231.87	--	--	0.61	0.25	--	--	178.09
	Change	0.00	--	-0.01	-2.20	--	--	-0.63	0.00	--	--	0.00
Cuddalore	2008-09	24.27	--	2.32	18.15	--	0.87	5.69	--	--	--	9.73
	2015-16	24.27	--	2.32	18.16	--	0.87	5.69	--	--	--	9.73
	Change	0.00	--	0.00	0.01	--	0.00	0.00	--	--	--	0.00
Dharmapuri	2008-09	--	--	151.18	134.46	--	--	1.44	0.04	--	--	87.42
	2015-16	--	--	151.18	134.46	--	--	1.44	0.04	--	--	87.42
	Change	--	--	0.00	0.00	--	--	0.00	0.00	--	--	0.00
Dindigul	2008-09	--	--	267.43	98.71	--	--	0.27	--	--	--	106.21
	2015-16	--	--	267.43	98.03	--	--	0.27	--	--	--	98.49
	Change	--	--	0.00	-0.68	--	--	0.00	--	--	--	-7.72
Erode	2008-09	0.36	--	19.34	117.52	--	--	1.03	--	--	--	263.88
	2015-16	0.36	--	19.34	117.79	--	--	1.03	--	--	--	261.89
	Change	0.00	--	0.00	0.27	--	--	0.00	--	--	--	-1.99
Kancheepuram	2008-09	1.21	--	21.59	126.92	--	--	43.49	--	--	--	59.39
	2015-16	1.21	--	21.59	126.88	--	--	43.49	--	--	--	59.39
	Change	0.00	--	0.00	-0.04	--	--	--	--	--	--	0.00
Kanniyakumari	2008-09	--	--	33.86	15.91	--	--	--	--	--	--	71.99
	2015-16	--	--	33.05	15.87	--	--	--	--	--	--	71.99
	Change	--	--	-0.81	-0.04	--	--	--	--	--	--	0.00
Karur	2008-09	1.66	--	61.02	73.59	--	--	0.55	--	--	--	6.22
	2015-16	2.00	--	58.09	75.85	--	--	0.93	--	--	--	6.22
	Change	0.34	--	-2.92	2.25	--	--	0.38	--	--	--	0.00
Krishnagiri	2008-09	--	--	231.63	143.93	--	--	0.96	0.03	--	--	50.10
	2015-16	--	--	231.63	143.93	--	--	0.96	0.03	--	--	50.10
	Change	--	--	0.00	0.00	--	--	0.00	0.00	--	--	0.00
Madurai	2008-09	--	--	144.30	80.69	--	--	8.95	0.48	--	--	24.00
	2015-16	--	--	138.86	86.84	--	--	8.52	0.41	--	--	24.00
	Change	--	--	-5.44	6.15	--	--	-0.43	-0.08	--	--	0.00
Nagapattinam	2008-09	--	--	--	0.94	39.49	17.29	--	--	--	--	--
	2015-16	--	--	--	0.94	39.49	17.29	--	--	--	--	--
	Change	--	--	--	0.00	0.00	0.00	--	--	--	--	--
Namakkal	2008-09	0.02	--	39.24	25.00	--	--	0.37	--	--	--	28.19
	2015-16	0.02	--	39.18	25.07	--	--	0.37	--	--	--	28.19
	Change	0.00	--	-0.07	0.07	--	--	0.00	--	--	--	0.00

Note: "--" Denotes this Class is not existing in the District / State

2008-09 Wastelands statistics are revised version.

- | | |
|--|--|
| 1. Gullied and/ or ravine land (Medium) | 7. Land affected by salinity/alkalinity (Medium) |
| 2. Gullied and/ or ravine land (Deep) | 8. Land affected by salinity/alkalinity (Strong) |
| 3. Land with Dense Scrub | 9. Shifting Cultivation - Current Jhum |
| 4. Land with Open Scrub | 10. Shifting Cultivation - Abandoned Jhum |
| 5. Waterlogged and Marshy land (Permanent) | 11. Under-utilised/degraded forest (Scrub domin) |
| 6. Waterlogged and Marshy land (Seasonal) | 12. Under-utilised/degraded forest (Agriculture) |

Area in sq.km

12	13	14	15	16	17	18	19	20	21	22	23	Total	TGA
0.49	--	0.16	1.81	--	--	--	--	16.21	0.62	--	--	76.30	1850
0.49	--	0.16	1.81	--	--	--	--	16.21	0.62	--	--	76.30	
0.00	--	0.00	0.00	--	--	--	--	0.00	0.00	--	--	0.00	
--	--	--	--	1.41	--	--	--	0.02	--	--	--	2.37	171
--	--	--	--	1.41	--	--	--	0.02	--	--	--	2.37	
--	--	--	--	0.00	--	--	--	0.00	--	--	--	0.00	
2.40	2.98	0.06	--	--	--	--	--	34.93	0.28	15.97	--	501.01	7468
2.40	2.98	0.06	--	--	--	--	--	35.18	0.28	18.56	--	501.01	
0.00	0.00	0.00	--	--	--	--	--	0.25	0.00	2.59	--	0.00	
0.02	--	0.18	0.33	8.19	--	--	--	13.97	2.33	1.09	--	87.14	3645
0.02	--	0.28	0.33	8.08	--	--	--	13.97	2.33	1.09	--	87.14	
0.00	--	0.10	0.00	-0.11	--	--	--	0.00	0.00	0.00	--	0.00	
0.50	--	--	--	--	--	--	--	4.09	--	23.54	--	402.67	4616
0.50	--	--	--	--	--	--	--	4.09	--	23.54	--	402.67	
0.00	--	--	--	--	--	--	--	0.00	--	0.00	--	0.00	
0.06	14.35	--	--	--	--	--	--	15.56	0.04	7.42	--	510.05	6058
0.06	14.35	--	--	--	--	--	--	16.24	0.04	15.14	--	510.05	
0.00	0.00	--	--	--	--	--	--	0.68	0.00	7.73	--	0.00	
2.07	173.44	--	0.02	--	--	--	--	20.30	--	5.46	--	603.43	8165
2.07	173.09	--	0.02	--	--	--	--	20.54	--	7.25	--	603.38	
0.00	-0.35	--	0.00	--	--	--	--	0.24	--	1.79	--	-0.04	
0.83	--	6.95	0.04	13.28	--	--	--	20.02	0.86	2.93	--	297.51	4433
0.83	--	6.95	0.04	13.28	--	--	--	20.07	0.86	2.93	--	297.51	
0.00	--	0.00	0.00	0.00	--	--	--	0.04	0.00	0.00	--	0.00	
--	--	0.62	--	3.98	--	--	0.87	3.44	--	21.60	--	152.26	1674
--	--	0.62	--	4.06	--	--	0.87	4.28	--	21.60	--	152.34	
--	--	0.00	--	0.08	--	--	0.00	0.84	--	0.00	--	0.08	
0.08	38.05	--	0.86	--	--	--	--	18.50	--	3.71	--	204.24	3004
0.08	35.09	--	0.76	--	--	--	--	22.16	--	2.16	--	203.35	
0.00	-2.96	--	-0.09	--	--	--	--	3.66	--	-1.55	--	-0.90	
0.07	--	--	--	--	--	--	--	33.53	--	44.10	--	504.36	5026
0.07	--	--	--	--	--	--	--	33.53	--	44.10	--	504.36	
0.00	--	--	--	--	--	--	--	0.00	--	0.00	--	0.00	
4.53	--	--	2.16	--	--	--	--	6.48	0.52	23.84	--	295.95	3774
4.53	--	--	1.65	--	--	--	--	3.16	5.20	22.61	--	295.77	
0.00	--	--	-0.51	--	--	--	--	-3.32	4.68	-1.23	--	-0.18	
--	--	0.28	--	9.62	--	--	--	--	--	--	--	67.63	2718
--	--	0.28	--	9.62	--	--	--	--	--	--	--	67.63	
--	--	0.00	--	0.00	--	--	--	--	--	--	--	0.00	
0.11	--	--	0.39	--	--	--	--	8.30	--	18.45	--	120.07	3430
0.11	--	--	0.39	--	--	--	--	8.30	--	18.45	--	120.07	
0.00	--	--	0.00	--	--	--	--	0.00	--	0.00	--	0.00	

TGA - Total Geographical Area

13. Degraded pastures/ grazing land	19. Sands-Semi Stab.-Stab 15-40m
14. Degraded land under plantation crop	20. Mining Wastelands
15. Sands-Riverine	21. Industrial wastelands
16. Sands-Coastal	22. Barren Rocky/Stony waste
17. Sands-Desertic	23. Snow covered /Glacial area
18. Sands-Semi Stab.-Stab>40m	



Tamilnadu contd...

Wastelands Area Changes – 2008-09 and 2015-16

District	WL_Class	1	2	3	4	5	6	7	8	9	10	11
Nilgiris	2008-09	1.49	--	33.24	21.48	--	--	--	--	--	--	96.04
	2015-16	1.49	--	33.09	21.63	--	--	--	--	--	--	96.04
	Change	0.00	--	-0.15	0.15	--	--	--	--	--	--	0.00
Perambalur	2008-09	62.30	0.66	6.21	25.76	--	--	5.06	--	--	--	54.34
	2015-16	63.87	0.58	6.23	25.76	--	--	4.89	--	--	--	51.31
	Change	1.57	-0.09	0.02	0.00	--	--	-0.18	0.00	--	--	-3.04
Pudukkottai	2008-09	0.28	--	22.58	48.01	0.07	0.04	33.89	1.98	--	--	36.44
	2015-16	0.28	--	22.50	48.15	0.07	0.04	33.83	1.98	--	--	36.44
	Change	0.00	--	-0.08	0.13	0.00	0.00	-0.06	0.00	--	--	0.00
Ramanathapuram	2008-09	--	--	2.16	32.10	14.66	0.65	6.72	1.67	--	--	--
	2015-16	--	--	2.25	38.03	14.71	0.65	6.79	1.67	--	--	--
	Change	--	--	0.10	5.92	0.05	0.00	0.07	0.00	--	--	--
Salem	2008-09	2.76	--	82.51	105.44	--	--	0.13	--	--	--	53.05
	2015-16	2.65	--	82.54	105.42	--	--	0.13	--	--	--	53.05
	Change	-0.11	--	0.02	-0.02	--	--	0.00	--	--	--	0.00
Sivaganga	2008-09	1.22	--	13.77	64.53	--	--	14.62	2.86	--	--	9.63
	2015-16	1.22	--	11.59	66.10	--	--	13.99	2.86	--	--	9.63
	Change	0.00	--	-2.18	1.57	--	0.00	-0.63	0.00	--	--	0.00
Thanjavur	2008-09	0.18	--	2.77	7.62	--	0.36	2.70	--	--	--	--
	2015-16	0.18	--	2.58	7.82	--	0.36	2.70	--	--	--	--
	Change	0.00	--	-0.20	0.20	--	0.00	0.00	--	--	--	0.00
Theni	2008-09	--	--	414.35	60.61	--	--	--	--	--	--	0.71
	2015-16	--	--	414.35	60.61	--	--	--	--	--	--	0.71
	Change	--	--	0.00	0.00	--	--	--	--	--	--	0.00
Thiruvallur	2008-09	0.12	--	63.58	122.96	--	--	6.81	0.81	--	--	12.78
	2015-16	0.12	--	62.04	124.78	--	--	6.56	0.81	--	--	12.78
	Change	0.00	--	-1.54	1.82	--	--	-0.24	0.00	--	--	0.00
Thiruvarur	2008-09	--	--	0.27	3.87	2.89	29.22	--	--	--	--	--
	2015-16	--	--	0.27	3.87	2.89	29.22	--	--	--	--	--
	Change	--	--	0.00	0.00	0.00	0.00	--	--	--	--	--
Thoothukudi	2008-09	9.83	--	27.19	77.73	--	0.68	3.68	0.10	--	--	39.51
	2015-16	9.83	--	17.34	91.22	0.33	0.68	3.56	--	--	--	39.51
	Change	0.00	--	-9.85	13.49	0.33	0.00	-0.11	-0.10	--	--	0.00
Tiruchchirapalli	2008-09	24.84	--	30.59	35.40	--	--	11.66	--	--	--	39.45
	2015-16	24.84	--	30.34	35.51	--	--	11.66	--	--	--	39.45
	Change	0.00	--	-0.25	0.11	--	--	0.00	--	--	--	0.00
Tirunelveli Kattabo	2008-09	6.62	0.28	150.15	143.17	--	--	24.97	3.67	--	--	123.55
	2015-16	6.62	0.28	143.88	143.92	--	--	24.33	3.39	--	--	123.55
	Change	0.00	0.00	-6.27	0.75	--	--	-0.64	-0.28	--	--	0.00
Tiruvannamalai	2008-09	--	--	22.33	74.27	--	--	8.25	0.51	--	--	363.57
	2015-16	--	--	22.56	73.65	--	--	8.25	0.51	--	--	363.37
	Change	--	--	0.23	-0.62	--	--	0.00	0.00	--	--	-0.19

Note: "--" Denotes this Class is not existing in the District / State

2008-09 Wastelands statistics are revised version.

- | | |
|--|--|
| 1. Gullied and/ or ravine land (Medium) | 7. Land affected by salinity/alkalinity (Medium) |
| 2. Gullied and/ or ravine land (Deep) | 8. Land affected by salinity/alkalinity (Strong) |
| 3. Land with Dense Scrub | 9. Shifting Cultivation - Current Jhum |
| 4. Land with Open Scrub | 10. Shifting Cultivation - Abandoned Jhum |
| 5. Waterlogged and Marshy land (Permanent) | 11. Under-utilised/degraded forest (Scrub domin) |
| 6. Waterlogged and Marshy land (Seasonal) | 12. Under-utilised/degraded forest (Agriculture) |

Area in sq.km

12	13	14	15	16	17	18	19	20	21	22	23	Total	TGA
1.08	--	--	--	--	--	--	--	--	--	2.29	--	155.62	2549
1.08	--	--	--	--	--	--	--	--	--	2.29	--	155.62	
0.00	--	--	--	--	--	--	--	--	--	0.00	--	0.00	
7.57	--	--	--	--	--	--	--	10.10	--	3.43	--	175.44	1751
7.57	--	--	--	--	--	--	--	10.10	--	3.31	--	173.61	
0.00	--	--	--	--	--	--	--	0.00	--	-0.12	--	-1.83	
8.77	--	1.56	7.88	2.23	--	--	--	21.74	--	2.16	--	187.63	4664
8.77	--	1.56	7.88	2.23	--	--	--	21.74	--	2.16	--	187.63	
0.00	--	0.00	0.00	0.00	--	--	--	0.00	--	0.00	--	0.00	
--	--	8.41	0.91	60.44	--	--	--	--	--	--	--	127.71	4061
--	--	8.41	0.83	54.56	--	--	--	--	--	--	--	127.89	
--	--	0.00	-0.08	-5.88	--	--	--	--	--	--	--	0.18	
0.40	0.20	--	--	--	--	--	--	16.88	--	11.35	--	272.72	5220
0.40	0.20	--	--	--	--	--	--	16.88	--	11.35	--	272.61	
0.00	0.00	--	--	--	--	--	--	0.00	--	0.00	--	-0.12	
12.61	--	--	1.09	--	--	--	--	0.31	--	2.39	--	123.03	4189
12.61	--	--	0.98	--	--	--	--	0.18	0.21	2.39	--	121.76	
0.00	--	0.00	-0.11	0.00	--	--	--	-0.13	0.21	0.00	--	-1.27	
--	--	0.73	4.40	0.10	--	--	--	0.92	--	--	--	19.77	3397
--	--	0.89	4.24	0.10	--	--	--	0.92	--	--	--	19.77	
0.00	--	0.16	-0.16	0.00	--	--	--	0.00	--	--	--	0.00	
0.58	--	--	--	--	--	--	--	3.10	0.09	20.46	--	499.90	3067
0.58	--	--	--	--	--	--	--	3.56	0.09	20.00	--	499.90	
0.00	--	--	--	--	--	--	--	0.45	0.00	-0.45	--	0.00	
1.53	--	2.84	0.19	7.06	--	--	--	5.55	3.99	0.32	--	228.53	3423
1.53	--	2.80	0.19	7.06	--	--	--	5.55	3.99	0.32	--	228.53	
0.00	--	-0.04	0.00	0.00	--	--	--	0.00	0.00	0.00	--	0.00	
--	--	--	0.09	0.34	--	--	--	--	--	--	--	36.67	2098
--	--	--	0.09	0.34	--	--	--	--	--	--	--	36.67	
--	--	--	0.00	0.00	--	--	--	--	--	--	--	0.00	
3.53	--	0.29	0.76	18.43	--	--	55.25	9.80	1.91	3.06	--	251.74	4591
3.53	--	1.54	0.76	14.07	--	--	55.25	11.17	1.91	2.93	--	253.63	
0.00	--	1.25	0.00	-4.36	--	--	0.00	1.37	0.00	-0.13	--	1.89	
19.46	--	--	0.87	--	--	--	--	5.02	--	8.66	--	175.95	4386
19.46	--	--	0.87	--	--	--	--	5.09	--	8.66	--	175.88	
0.00	--	--	0.00	--	--	--	--	0.07	--	0.00	--	-0.07	
0.30	--	0.69	0.82	7.50	--	--	18.58	24.53	1.95	27.78	--	534.57	6824.52
0.30	--	1.04	0.72	6.68	--	--	18.58	29.10	3.31	25.08	--	530.79	
0.00	--	0.34	-0.10	-0.82	--	--	0.00	4.57	1.36	-2.70	--	-3.78	
1.42	--	0.14	0.25	--	--	--	--	6.57	--	57.90	--	535.21	6191
1.56	--	0.14	0.25	--	--	--	--	6.82	--	57.89	--	535.00	
0.14	--	0.00	0.00	--	--	--	--	0.25	--	-0.01	--	-0.21	

TGA - Total Geographical Area

13. Degraded pastures/ grazing land	19. Sands-Semi Stab.-Stab 15-40m
14. Degraded land under plantation crop	20. Mining Wastelands
15. Sands-Riverine	21. Industrial wastelands
16. Sands-Coastal	22. Barren Rocky/Stony waste
17. Sands-Desertic	23. Snow covered /Glacial area
18. Sands-Semi Stab.-Stab>40m	



Tamilnadu

Wastelands Area Changes – 2008-09 and 2015-16

District	WL_Class	1	2	3	4	5	6	7	8	9	10	11	12	13
Vellore	2008-09	--	0.08	77.30	125.53	--	--	2.36	0.59	--	--	293.45	2.38	--
	2015-16	--	0.08	76.54	125.53	--	--	2.36	0.59	--	--	293.34	2.38	--
	Change	--	0.00	-0.77	0.00	--	--	0.00	0.00	--	--	-0.11	0.00	--
Villupuram	2008-09	5.55	--	16.80	72.18	--	--	31.72	1.38	--	--	157.20	0.00	3.81
	2015-16	5.55	--	16.80	72.21	--	--	31.69	1.38	--	--	157.20	0.00	3.81
	Change	0.00	--	0.00	0.03	--	--	-0.03	0.00	--	--	0.00	0.00	0.00
Virudhunagar	2008-09	3.31	--	14.28	73.56	--	--	45.26	5.26	--	--	54.48	0.18	--
	2015-16	3.31	--	14.08	73.50	--	--	45.21	5.26	--	--	54.48	0.18	--
	Change	0.00	--	-0.21	-0.06	--	--	-0.05	0.00	--	--	0.00	0.00	--
Grand Total	2008-09	180.80	1.23	1973.99	2184.76	57.11	49.12	263.18	19.61	--	--	2229.16	70.95	232.83
	2015-16	182.58	1.14	1943.63	2214.04	57.49	49.12	260.62	19.16	--	--	2216.11	71.10	229.53
	Change	1.79	-0.09	-30.36	29.28	0.38	0.00	-2.56	-0.45	--	--	-13.06	0.14	-3.31

Tamilnadu contd...

Wastelands Area Changes – 2008-09 and 2015-16

Area in sq.km

District	WL_Class	14	15	16	17	18	19	20	21	22	23	Total	TGA
Vellore	2008-09	--	0.67	--	--	--	--	9.32	--	11.29	--	522.98	6077
	2015-16	--	0.67	--	--	--	--	9.32	--	11.90	--	522.71	
	Change	--	0.00	--	--	--	--	0.00	--	0.61	--	-0.27	
Villupuram	2008-09	0.34	0.52	9.03	--	--	--	24.52	--	14.04	--	337.08	7254.48
	2015-16	0.34	0.52	9.03	--	--	--	24.52	--	14.04	--	337.08	
	Change	0.00	0.00	0.00	--	--	--	0.00	--	0.00	--	0.00	
Virudhunagar	2008-09	--	3.45	--	--	--	--	13.79	0.31	5.29	--	219.18	4283
	2015-16	--	3.45	--	--	--	--	14.29	0.31	5.11	--	219.18	
	Change	--	0.00	--	--	--	--	0.51	0.00	-0.18	--	0.00	
Grand Total	2008-09	23.26	27.50	141.62	--	--	74.69	347.47	12.90	338.56	--	8228.74	130058
	2015-16	25.06	26.45	130.53	--	--	74.69	356.96	19.15	344.90	--	8222.24	
	Change	1.80	-1.05	-11.08	--	--	0.00	9.49	6.25	6.34	--	-6.50	

Note: "--" Denotes this Class is not existing in the District / State
TGA - Total Geographical Area

2008-09 Wastelands statistics are revised version.

1. Gullied and/ or ravinous land (Medium)	9. Shifting Cultivation - Current Jhum	17. Sands-Desertic
2. Gullied and/ or ravinous land (Deep)	10. Shifting Cultivation - Abandoned Jhum	18. Sands-Semi Stab.-Stab>40m
3. Land with Dense Scrub	11. Under-utilised/degraded forest (Scrub domin)	19. Sands-Semi Stab.-Stab 15-40m
4. Land with Open Scrub	12. Under-utilised/degraded forest (Agriculture)	20. Mining Wastelands
5. Waterlogged and Marshy land (Permanent)	13. Degraded pastures/ grazing land	21. Industrial wastelands
6. Waterlogged and Marshy land (Seasonal)	14. Degraded land under plantation crop	22. Barren Rocky/Stony waste
7. Land affected by salinity/alkalinity (Medium)	15. Sands-Riverine	23. Snow covered /Glacial area
8. Land affected by salinity/alkalinity (Strong)	16. Sands-Coastal	