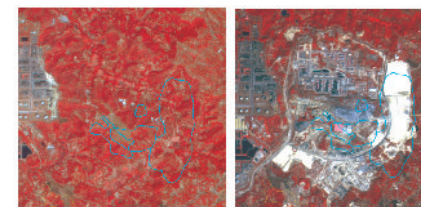
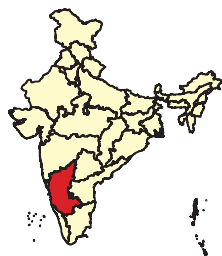


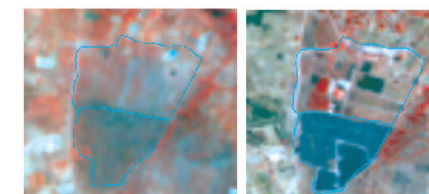
Salient Features

- Decrease in wastelands area by 99.94 sq. km. is observed.
- Decrease in area under **land with dense scrub** by 114.58 sq. km.; **Land affected by salinity/alkalinity (Medium)** decreased by 3.45 sq. km.; whereas **Land affected by salinity/alkalinity (strong)** increased by 1.18 sq. km.
- In Chitradurga district, wastelands area decreased by 30.52 sq. km. which was mainly contributed by **land with dense scrub category**.
- In Ramanagara district, wastelands area reduced by 17.82 sq. km.
- 55.39 sq. km. of wastelands area converted to cropland primarily from **land with dense scrub** (9.28 sq. km.) and **land with open scrub** (46.11 sq. km.).

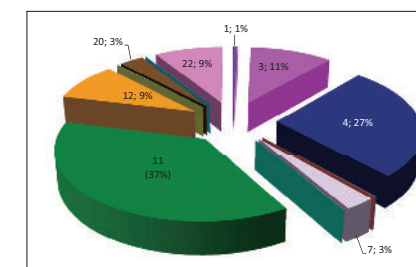
KARNATAKA Spatial Distribution of Wastelands 2015-16



Lat : 12 59 17 N Long : 74 52 34 N,
District: Mangalore
08-09 :Dense Scrub ; 15-16 : Industrial Area



Lat : 13 43 27 N Long : 77 33 40 N, District:
Chikballapura
08-09 : Open Scrub ; 15-16 : Industrial Area



Legend

- Gullied and/ or ravinous land (Medium)
- Gullied and/ or ravinous land (Deep)
- Land with Dense Scrub
- Land with Open Scrub
- Waterlogged and Marshy land (Permanent)
- Waterlogged and Marshy land (Seasonal)
- Land Affected by salinity / alkalinity (Moderate)
- Land Affected by salinity / alkalinity (Strong)
- Shifting Cultivation - Current Jhum
- Shifting Cultivation - Abandoned Jhum
- Under-utilised/degraded forest (Scrub domin)
- Under-utilised/degraded forest (Agriculture)
- Degraded pastures/grazing land
- Degraded land under plantation crop
- Sands - Riverine
- Sands - Coastal
- Sands - Desertic
- Sands - Semi Stab:- Stab > 40m
- Sands - Semi Stab:- Stab 15-40m
- Mining Wastelands
- Industrial Wastelands
- Barren Rocky Area
- Snow Covered/ Glacial Area
- Non Wasteland Area
- Water ways
- District Boundary
- Railways
- Major Roads

Partner Inst.
Karnataka State Remote Sensing Applications Centre,
4th Stage, 6th Floor, BR Ambedkar Veedhi,
Bangalore- 560 001

Executed By
Land Use & Cover Monitoring Divn.
LRUMG, Remote Sensing Application
National Remote Sensing Centre
ISRO, Dept. of Space, GOI
Balanagar, Hyderabad - 500037

Sponsored by
Dept. of Land Resources
Min. of Rural Development
G - Wing, Nirman Bhawan
GOI, New Delhi - 110 011

Total Geog. Area (TGA): 191791.00 sq. km.
Total wasteland area : 13229.68 sq. km.
Wasteland Percentage: 6.90

Source: Wasteland Maps: 2008-09 on 1:50,000 scale,
Three seasons IRS P6 LISS-III data of Kharif (Oct/Nov-2015),
Rabi (Jan/Feb-2016) and Zaid (April/May-2016) & Ground truth

KARNATAKA Wastelands Area Change Matrix : 2008-09 and 2015-16

Area in Sq.km

WL Category	WL during 2008-09 remaining as WL in 2015-16																WL 2008-09 becoming non_WL in 2015-16						2008-09					
	1	2	3	4	5	6	7	8	11	12	14	15	16	18	20	21	22	24	25	26	27	28	29	30	Category Total	Grand Total		
1	78.00		0.13	1.24			0.06		0.07																	79.50	13329.62	
2		0.14																										0.14
3			1419.96	88.46			1.03		0.26						0.01	0.11		1.66	0.13	9.28	9.22	2.34	0.38	8.87	1541.69			
4			5.73	3477.47			2.51		0.07						7.94	0.14		7.45	0.37	46.11	9.25	4.22	0.01	0.62	3561.89			
5					12.03																					12.03		
6						9.90																				9.90		
7	2.19		0.51	3.90			390.27	0.65																		397.52		
8								3.10																		3.10		
9			0.13																							0.13		
11									4920.86																	4920.86		
12									7.45	1193.64																1201.08		
14											6.36															6.36		
15			0.10	0.05			0.20	0.54								5.70										6.59		
16									0.03							2.89										2.92		
18															0.92											0.92		
20			0.54	0.06												404.40										405.01		
21																	6.37									6.37		
22															0.30		1173.27		0.03							1173.60		
999																												
Category Total (2015-16)	80.19	0.14	1427.11	3571.17	12.03	9.90	394.07	4.29	4928.49	1193.89	6.36	5.70	2.89	0.92	412.65	6.61	1173.27	9.11	0.54	55.39	18.47	6.56	0.39	9.48				
Grand Total (2015-16)	13229.68																											

WL Category	Reduction from 0809 to 1516		Increase from 0809 to 1516	
	Area	No of polygons	Area	No of polygons
1				
2				
3	31.87	148		
4	68.04	217		
5				
6				
7				
8				
9				
11				
12				
14				
15				
16				
18				
20				
21				
22	0.03	1		
Total	99.94	366		

Wastelands becoming Non-wastelands (-) **99.94**
 Non-wastelands becoming Wastelands (+) **0.00**
 NET Change (2015 - 16) - (2008 - 09) (-) **99.94**

Green denotes Change from wasteland to non-wasteland
Red denotes change from non-wasteland to wastelands
Blue denotes no change in the wasteland category
 2008 - 09 Wastelands statistics are revised version.
 Area under category total is rounded to nearest decimal.

Wasteland Classes	Non-Wasteland Classes
1. Gullied and/ or ravinous land (Medium)	24. Built-up
2. Gullied and/ or ravinous land (Deep)	25. Industrial Area
3. Land with Dense Scrub	26. Cropland
4. Land with Open Scrub	27. Fallow Land
5. Waterlogged and Marshy land (Permanent)	28. Plantation
6. Waterlogged and Marshy land (Seasonal)	29. Forest-Dense/Open
7. Land affected by salinity/alkalinity (Medium)	30. Forest Plantation
8. Land affected by salinity/alkalinity (Strong)	31. Grasslands
9. Shifting Cultivation - Current Jhum	32. Waterbodies
10. Shifting Cultivation - Abandoned Jhum	
11. Under-utilised/degraded forest (Scrub domin)	
12. Under-utilised/degraded forest (Agriculture)	
13. Degraded pastures/ grazing land	
14. Degraded land under plantation crop	
15. Sands-Riverine	
16. Sands-Coastal	
17. Sands-Desertic	
18. Sands-Semi Stab.-Stab>40m	
19. Sands-Semi Stab.-Stab 15-40m	
20. Mining Wastelands	
21. Industrial wastelands	
22. Barren Rocky/Stony waste	
23. Snow covered /Glacial area	
999. Non-Wasteland Area	

Karnataka

Wastelands Area Changes – 2008-09 and 2015-16

District	WL_Class	1	2	3	4	5	6	7	8	9	10	11
Bagalakote	2008-09	2.23	--	0.76	121.48	--	4.76	7.45	--	--	--	354.83
	2015-16	2.23	--	0.05	120.29	--	4.76	7.61	0.54	--	--	354.90
	Change	0.00	--	-0.72	-1.18	--	0.00	0.16	0.54	--	--	0.07
Ballari	2008-09	14.78	--	120.79	157.22	--	--	32.04	0.30	--	--	229.62
	2015-16	14.86	--	118.52	155.98	--	--	31.68	0.30	--	--	231.84
	Change	0.08	--	-2.27	-1.24	--	--	-0.37	0.00	--	--	2.22
Belagavi	2008-09	1.54	0.14	111.32	486.15	--	0.10	2.45	--	--	--	294.55
	2015-16	1.54	0.14	79.63	514.22	--	0.10	2.36	--	--	--	295.59
	Change	0.00	0.00	-31.69	28.08	--	0.00	-0.09	--	--	--	1.05
Bengaluru	2008-09	1.07	--	23.87	44.31	--	0.21	--	--	--	--	37.48
	2015-16	0.95	--	22.00	29.34	--	0.21	--	--	--	--	37.56
	Change	-0.12	--	-1.87	-14.97	--	0.00	--	--	--	--	0.07
Bengaluru Rural	2008-09	4.34	--	13.93	24.54	--	0.53	--	--	--	--	81.06
	2015-16	3.96	--	13.31	22.81	--	0.53	0.08	--	--	--	81.06
	Change	-0.38	--	-0.62	-1.73	--	0.00	0.08	0.00	--	--	0.00
Bidar	2008-09	--	--	2.81	264.14	--	--	--	0.36	--	--	106.55
	2015-16	--	--	0.28	265.55	--	--	--	0.36	--	--	106.87
	Change	--	--	-2.53	1.41	--	--	--	0.00	--	--	0.31
Chamaraja nagar	2008-09	1.20	--	129.74	51.28	--	--	11.68	--	--	--	118.89
	2015-16	1.23	--	117.34	56.18	--	--	11.90	--	--	--	118.89
	Change	0.03	--	-12.41	4.90	--	--	0.22	--	--	--	0.00
Chikka ballapura	2008-09	11.36	--	134.56	149.62	--	--	1.49	--	--	--	132.62
	2015-16	11.43	--	136.99	144.94	--	--	1.51	--	--	--	132.62
	Change	0.07	--	2.43	-4.68	--	--	0.02	--	--	--	0.00
Chikkama galuru	2008-09	4.96	--	22.29	15.33	--	--	3.62	--	--	--	175.94
	2015-16	4.98	--	16.77	17.09	--	--	3.72	--	--	--	176.88
	Change	0.01	--	-5.52	1.77	--	--	0.10	--	--	--	0.95
Chitradurga	2008-09	8.25	--	109.99	425.64	--	--	71.88	0.98	--	--	183.13
	2015-16	8.27	--	76.66	429.90	--	--	70.84	0.98	--	--	183.13
	Change	0.02	--	-33.33	4.26	--	--	-1.04	0.00	--	--	0.00
Dakshina Kannada	2008-09	--	--	31.26	15.13	1.16	1.11	--	--	--	--	251.36
	2015-16	--	--	31.13	15.07	1.16	1.11	--	--	--	--	251.36
	Change	--	--	-0.13	-0.07	0.00	0.00	--	--	--	--	0.00
Davanagere	2008-09	3.93	--	24.02	109.66	--	--	16.32	--	--	--	267.15
	2015-16	4.13	--	24.01	107.99	--	--	15.80	--	--	--	267.38
	Change	0.20	--	-0.01	-1.67	--	--	-0.52	--	--	--	0.23
Dharwad	2008-09	0.07	--	9.64	27.32	--	--	--	--	--	--	126.20
	2015-16	0.07	--	9.64	27.01	--	--	--	--	--	--	126.20
	Change	0.00	--	0.00	-0.31	--	--	--	--	--	--	0.00
Gadag	2008-09	3.42	--	8.97	35.98	--	0.00	3.61	--	--	--	106.89
	2015-16	3.42	--	8.97	35.98	--	0.00	3.61	--	--	--	106.89
	Change	0.00	--	0.00	0.00	--	0.00	0.00	--	--	--	0.00

Note: "--" Denotes this Class is not existing in the District / State

2008-09 Wastelands statistics are revised version.

- | | |
|--|--|
| 1. Gullied and/ or ravine land (Medium) | 7. Land affected by salinity/alkalinity (Medium) |
| 2. Gullied and/ or ravine land (Deep) | 8. Land affected by salinity/alkalinity (Strong) |
| 3. Land with Dense Scrub | 9. Shifting Cultivation - Current Jhum |
| 4. Land with Open Scrub | 10. Shifting Cultivation - Abandoned Jhum |
| 5. Waterlogged and Marshy land (Permanent) | 11. Under-utilised/degraded forest (Scrub domin) |
| 6. Waterlogged and Marshy land (Seasonal) | 12. Under-utilised/degraded forest (Agriculture) |

Area in sq.km

12	13	14	15	16	17	18	19	20	21	22	23	Total	TGA
20.84	--	--	0.70	--	--	--	--	7.80	--	84.42	--	605.26	6575
21.09	--	--	--	--	--	--	--	7.80	--	84.42	--	603.69	
0.26	--	--	-0.70	--	--	--	--	0.00	--	0.00	--	-1.57	
14.07	--	0.21	0.93	--	--	--	--	67.97	0.97	76.74	--	715.65	8419
11.85	--	0.21	0.93	--	--	--	--	68.00	0.97	76.74	--	711.88	
-2.22	--	0.00	0.00	--	--	--	--	0.03	0.00	0.00	--	-3.77	
95.40	--	--	--	--	--	--	--	8.23	0.34	1.36	--	1001.57	13415
94.35	--	--	--	--	--	--	--	9.58	0.34	1.36	--	999.22	
-1.05	--	--	--	--	--	--	--	1.35	0.00	0.00	--	-2.35	
4.41	--	--	--	--	--	--	--	16.04	--	2.06	--	129.46	2190
4.41	--	--	--	--	--	--	--	17.62	--	2.06	--	114.15	
0.00	--	--	--	--	--	--	--	1.58	--	0.00	--	-15.31	
15.28	--	--	--	--	--	--	--	4.30	--	13.33	--	157.31	2303
15.28	--	--	--	--	--	--	--	4.35	--	13.33	--	154.71	
0.00	--	--	--	--	--	--	--	0.05	--	0.00	--	-2.59	
26.22	--	--	--	--	--	--	--	1.95	--	0.50	--	402.54	5448
25.91	--	--	--	--	--	--	--	2.08	--	0.50	--	401.55	
-0.31	--	--	--	--	--	--	--	0.13	--	0.00	--	-0.99	
43.76	--	--	0.23	--	--	--	--	7.48	--	21.44	--	385.71	5685
43.76	--	--	0.23	--	--	--	--	7.48	--	21.44	--	378.45	
0.00	--	--	0.00	--	--	--	--	0.00	--	0.00	--	-7.26	
16.03	--	--	--	--	--	--	--	14.45	--	108.47	--	568.60	4246
16.03	--	--	--	--	--	--	--	14.45	--	108.47	--	566.44	
0.00	--	--	--	--	--	--	--	0.00	--	0.00	--	-2.16	
90.58	--	--	1.13	--	--	--	--	7.75	--	8.43	--	330.04	7201
89.63	--	--	1.13	--	--	--	--	8.67	--	8.43	--	327.31	
-0.95	--	--	0.00	--	--	--	--	0.92	--	0.00	--	-2.72	
21.86	--	--	--	--	--	--	--	15.07	--	109.62	--	946.42	8440
21.86	--	--	--	--	--	--	--	14.64	--	109.62	--	915.90	
0.00	--	--	--	--	--	--	--	-0.43	--	0.00	--	-30.52	
0.84	--	--	1.11	0.09	--	--	--	3.93	0.45	15.84	--	322.27	4843
0.84	--	--	1.11	0.09	--	--	--	3.97	0.55	15.84	--	322.21	
0.00	--	--	0.00	0.00	--	--	--	0.04	0.11	0.00	--	-0.05	
27.27	--	--	0.00	--	--	--	--	10.54	--	4.19	--	463.07	5966
27.04	--	--	0.00	--	--	--	--	12.53	--	4.19	--	463.07	
-0.23	--	--	0.00	--	--	--	--	1.99	--	0.00	--	-0.01	
36.45	--	--	--	--	--	--	--	4.33	--	0.03	--	204.04	4230
36.45	--	--	--	--	--	--	--	4.33	--	0.03	--	203.73	
0.00	--	--	--	--	--	--	--	0.00	--	0.00	--	-0.31	
9.10	--	--	--	--	--	--	--	4.93	--	13.00	--	185.90	4657
9.10	--	--	--	--	--	--	--	4.93	--	13.00	--	185.90	
0.00	--	--	--	--	--	--	--	0.00	--	0.00	--	0.00	

TGA - Total Geographical Area

13. Degraded pastures/ grazing land	19. Sands-Semi Stab.-Stab 15-40m
14. Degraded land under plantation crop	20. Mining Wastelands
15. Sands-Riverine	21. Industrial wastelands
16. Sands-Coastal	22. Barren Rocky/Stony waste
17. Sands-Desertic	23. Snow covered /Glacial area
18. Sands-Semi Stab.-Stab>40m	



Karnataka contd...

Wastelands Area Changes – 2008-09 and 2015-16

District	WL_Class	1	2	3	4	5	6	7	8	9	10	11
Hassan	2008-09	1.26	--	91.21	134.10	--	0.16	0.02	--	--	--	122.29
	2015-16	1.26	--	81.51	139.94	--	0.16	0.03	--	--	--	122.29
	Change	0.00	--	-9.71	5.84	--	0.00	0.01	--	--	--	0.00
Haveri	2008-09	2.48	--	10.34	19.38	--	--	--	--	--	--	128.91
	2015-16	2.48	--	10.15	19.38	--	--	--	--	--	--	128.91
	Change	0.00	--	-0.18	0.00	--	--	--	--	--	--	0.00
Kalaburagi	2008-09	2.33	--	5.25	290.52	--	--	6.96	--	--	--	130.87
	2015-16	2.33	--	4.54	291.09	--	--	6.96	--	--	--	130.87
	Change	0.00	--	-0.71	0.57	--	--	0.00	--	--	--	0.00
Kodagu	2008-09	--	--	2.24	6.01	--	--	--	--	--	--	83.98
	2015-16	--	--	2.24	5.98	--	--	--	--	--	--	83.98
	Change	--	--	0.00	-0.03	--	--	--	--	--	--	0.00
Kolar	2008-09	6.85	--	43.55	70.80	--	--	0.94	--	--	--	136.07
	2015-16	6.43	--	40.54	72.06	--	--	--	--	--	--	136.07
	Change	-0.42	--	-3.01	1.26	--	--	-0.94	--	--	--	0.00
Koppal	2008-09	0.12	--	42.10	240.84	--	--	52.49	1.11	--	--	90.17
	2015-16	0.12	--	42.10	240.84	--	--	52.49	1.11	--	--	90.17
	Change	0.00	--	0.00	0.00	--	--	0.00	0.00	--	--	0.00
Mandya	2008-09	0.46	--	122.31	47.31	--	--	0.44	--	--	--	129.39
	2015-16	0.41	--	120.66	43.83	--	--	0.55	--	--	--	129.39
	Change	-0.05	--	-1.65	-3.48	--	--	0.11	--	--	--	0.00
Mysuru	2008-09	1.00	--	61.56	24.33	--	--	4.13	--	--	--	116.31
	2015-16	1.00	--	60.40	25.26	--	--	4.14	--	--	--	116.31
	Change	0.00	--	-1.17	0.93	--	--	0.01	--	--	--	0.00
Raichur	2008-09	0.21	--	3.33	193.15	--	--	50.98	0.03	--	--	123.21
	2015-16	0.21	--	2.27	194.20	--	--	50.70	0.14	--	--	123.21
	Change	0.00	--	-1.06	1.05	--	--	-0.29	0.11	--	--	0.00
Ramanagara	2008-09	1.22	--	69.32	130.10	--	--	0.27	--	--	--	179.82
	2015-16	1.18	--	68.40	112.65	--	--	0.34	--	--	--	179.82
	Change	-0.04	--	-0.92	-17.45	--	--	0.07	--	--	--	0.00
Shivamogga	2008-09	--	--	74.20	30.44	--	--	--	--	0.13	--	212.48
	2015-16	--	--	73.37	31.35	0.00	--	--	--	--	--	212.90
	Change	--	--	-0.83	0.91	0.00	--	--	--	-0.13	--	0.43
Tumakuru	2008-09	1.52	--	234.07	145.46	0.04	--	21.07	--	--	--	316.20
	2015-16	3.14	--	232.97	145.83	0.04	--	19.28	0.54	--	--	316.20
	Change	1.62	--	-1.10	0.37	0.00	--	-1.79	0.54	--	--	0.00
Udupi	2008-09	--	--	19.15	18.95	2.28	--	--	--	--	--	201.22
	2015-16	--	--	18.33	19.61	2.28	--	--	--	--	--	201.30
	Change	--	--	-0.82	0.67	0.00	--	--	--	--	--	0.08
Uttara Kannada	2008-09	--	--	13.00	3.87	8.56	2.27	--	--	--	--	368.06
	2015-16	--	--	12.91	3.96	8.56	2.27	--	--	--	--	370.28
	Change	--	--	-0.09	0.09	0.00	0.00	--	--	--	--	2.22

Note: "--" Denotes this Class is not existing in the District / State

2008-09 Wastelands statistics are revised version.

- | | |
|--|--|
| 1. Gullied and/ or ravine land (Medium) | 7. Land affected by salinity/alkalinity (Medium) |
| 2. Gullied and/ or ravine land (Deep) | 8. Land affected by salinity/alkalinity (Strong) |
| 3. Land with Dense Scrub | 9. Shifting Cultivation - Current Jhum |
| 4. Land with Open Scrub | 10. Shifting Cultivation - Abandoned Jhum |
| 5. Waterlogged and Marshy land (Permanent) | 11. Under-utilised/degraded forest (Scrub domin) |
| 6. Waterlogged and Marshy land (Seasonal) | 12. Under-utilised/degraded forest (Agriculture) |

Area in sq.km

12	13	14	15	16	17	18	19	20	21	22	23	Total	TGA
22.30	--	0.38	--	--	--	--	--	9.12	--	17.14	--	397.98	6814
22.30	--	0.38	--	--	--	--	--	9.26	0.11	17.14	--	394.37	
0.00	--	0.00	--	--	--	--	--	0.14	0.11	0.00	--	-3.61	
15.87	--	--	0.00	--	--	--	--	3.27	0.43	0.26	--	180.93	4851
15.87	--	--	0.00	--	--	--	--	3.27	0.43	0.26	--	180.75	
0.00	--	--	0.00	--	--	--	--	0.00	0.00	0.00	--	-0.18	
37.61	--	--	--	--	--	--	--	36.67	2.83	8.09	--	521.13	10942
37.61	--	--	--	--	--	--	--	36.67	2.83	8.09	--	520.99	
0.00	--	--	--	--	--	--	--	0.00	0.00	0.00	--	-0.13	
10.92	--	2.74	--	--	--	--	--	0.42	--	18.56	--	124.87	4102
10.92	--	2.74	--	--	--	--	--	0.45	--	18.56	--	124.87	
0.00	--	0.00	--	--	--	--	--	0.03	--	0.00	--	0.00	
87.90	--	--	--	--	--	0.92	--	10.89	0.39	71.36	--	429.65	3986
87.90	--	--	--	--	--	0.92	--	10.99	0.39	71.36	--	426.63	
0.00	--	--	--	--	--	0.00	--	0.10	0.00	0.00	--	-3.02	
5.04	--	--	--	--	--	--	--	80.47	0.17	63.44	--	575.96	7189
5.04	--	--	--	--	--	--	--	80.47	0.17	63.44	--	575.96	
0.00	--	--	--	--	--	--	--	0.00	0.00	0.00	--	0.00	
8.56	--	--	0.17	--	--	--	--	19.73	--	19.95	--	348.34	4961
8.56	--	--	--	--	--	--	--	19.92	--	19.95	--	343.29	
0.00	--	--	-0.17	--	--	--	--	0.19	--	0.00	--	-5.05	
90.05	--	--	0.54	--	--	--	--	2.67	--	3.72	--	304.33	6269
90.05	--	--	0.53	--	--	--	--	2.80	--	3.72	--	304.21	
0.00	--	--	-0.01	--	--	--	--	0.12	--	0.00	--	-0.11	
9.11	--	--	0.47	--	--	--	--	5.41	--	84.83	--	470.74	6828
9.11	--	--	0.47	--	--	--	--	5.52	--	84.83	--	470.65	
0.00	--	--	0.00	--	--	--	--	0.11	--	0.00	--	-0.09	
13.46	--	--	--	--	--	--	--	14.68	0.07	100.84	--	509.79	3511
13.46	--	--	--	--	--	--	--	15.53	0.07	100.51	--	491.97	
0.00	--	--	--	--	--	--	--	0.85	0.00	-0.33	--	-17.82	
232.15	--	0.08	1.30	--	--	--	--	2.90	--	4.95	--	558.63	8465
231.73	--	0.08	1.30	--	--	--	--	2.90	--	4.95	--	558.58	
-0.43	--	0.00	0.00	--	--	--	--	0.00	--	0.00	--	-0.05	
6.21	--	--	--	--	--	--	--	28.95	0.07	135.84	--	889.44	10598
6.21	--	--	--	--	--	--	--	29.09	0.09	135.84	--	889.23	
0.00	--	--	--	--	--	--	--	0.14	0.03	0.00	--	-0.21	
10.20	--	2.96	--	0.52	--	--	--	1.68	0.42	24.21	--	281.57	3598
10.12	--	2.96	--	0.52	--	--	--	1.80	0.42	24.21	--	281.54	
-0.08	--	0.00	--	0.00	--	--	--	0.13	0.00	0.00	--	-0.03	
220.05	--	--	--	2.32	--	--	--	1.37	0.02	57.07	--	676.58	10291
217.86	--	--	--	2.28	--	--	--	1.37	0.02	57.07	--	676.58	
-2.19	--	--	--	-0.03	--	--	--	0.00	0.00	0.00	--	0.00	

TGA - Total Geographical Area

13. Degraded pastures/ grazing land	19. Sands-Semi Stab.-Stab 15-40m
14. Degraded land under plantation crop	20. Mining Wastelands
15. Sands-Riverine	21. Industrial wastelands
16. Sands-Coastal	22. Barren Rocky/Stony waste
17. Sands-Desertic	23. Snow covered /Glacial area
18. Sands-Semi Stab.-Stab>40m	



Karnataka contd...

Wastelands Area Changes – 2008-09 and 2015-16

District	WL_Class	1	2	3	4	5	6	7	8	9	10	11
Vijayapura	2008-09	3.77	--	3.90	145.81	--	--	1.34	--	--	--	14.36
	2015-16	3.45	--	0.29	149.60	--	--	1.34	--	--	--	14.36
	Change	-0.32	--	-3.61	3.79	--	--	0.00	--	--	--	0.00
Yadgir	2008-09	1.13	--	2.20	133.02	--	0.77	108.34	0.34	--	--	101.26
	2015-16	1.13	--	1.14	133.23	--	0.77	109.15	0.34	--	--	101.26
	Change	0.00	--	-1.06	0.21	--	0.00	0.81	0.00	--	--	0.00
Grand Total	2008-09	79.50	0.14	1541.69	3561.89	12.03	9.90	397.52	3.10	0.13	--	4920.86
	2015-16	80.19	0.14	1427.11	3571.17	12.03	9.90	394.07	4.29	--	--	4928.49
	Change	0.69	0.00	-114.58	9.28	0.00	0.00	-3.45	1.18	-0.13	--	7.62

Note: "--" Denotes this Class is not existing in the District / State

2008-09 Wastelands statistics are revised version.

Karnataka contd...

Wastelands Area Changes – 2008-09 and 2015-16

Area in sq.km

12	13	14	15	16	17	18	19	20	21	22	23	Total	TGA
1.44	--	--	--	--	--	--	--	7.62	0.13	35.41	--	213.78	10494
1.44	--	--	--	--	--	--	--	7.76	0.13	35.41	--	213.78	
0.00	--	--	--	--	--	--	--	0.14	0.00	0.00	--	0.00	
8.10	--	--	0.00	--	--	--	--	4.37	0.09	68.47	--	428.07	5274
8.10	--	--	0.00	--	--	--	--	4.40	0.09	68.47	--	428.07	
0.00	--	--	0.00	--	--	--	--	0.04	0.00	0.00	--	0.00	
1201.08	--	6.36	6.59	2.92	--	0.92	--	405.01	6.37	1173.60	--	13329.62	191791
1193.89	--	6.36	5.70	2.89	--	0.92	--	412.65	6.61	1173.27	--	13229.68	
-7.19	--	0.00	-0.88	-0.03	--	0.00	--	7.64	0.24	-0.33	--	-99.94	

TGA - Total Geographical Area

1. Gullied and/ or ravinous land (Medium)	9. Shifting Cultivation - Current Jhum	17. Sands-Desertic
2. Gullied and/ or ravinous land (Deep)	10. Shifting Cultivation - Abandoned Jhum	18. Sands-Semi Stab.-Stab>40m
3. Land with Dense Scrub	11. Under-utilised/degraded forest (Scrub domin)	19. Sands-Semi Stab.-Stab 15-40m
4. Land with Open Scrub	12. Under-utilised/degraded forest (Agriculture)	20. Mining Wastelands
5. Waterlogged and Marshy land (Permanent)	13. Degraded pastures/ grazing land	21. Industrial wastelands
6. Waterlogged and Marshy land (Seasonal)	14. Degraded land under plantation crop	22. Barren Rocky/Stony waste
7. Land affected by salinity/alkalinity (Medium)	15. Sands-Riverine	23. Snow covered /Glacial area
8. Land affected by salinity/alkalinity (Strong)	16. Sands-Coastal	