

## Salient Features

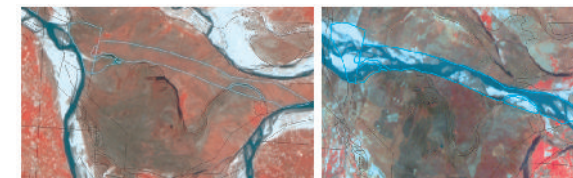
- Overall decrease in wastelands area by 1130.07 sq. km.
- Decrease in **waterlogged** area by 840.37sq. km.
- Decrease in **land with open scrub** by 162.60 sq. km.
- Decrease in **land with dense scrub** by 60.19 sq. km.
- Maximum decrease of wastelands area observed in Bhagalpur district by 159.96 sq. km.; **Waterlogged and Marshy land (seasonal)** area witnessed maximum decrease of 123.14 sq. km.
- Purnia district witnessed a decrease in area under wastelands by 112.19 sq. km.; maximum decrease observed in **Waterlogged (seasonal)** by 100.12 sq. km.
- Wastelands in the State have gone through a metamorphosis from wastelands to non-wastelands (crop land) that accounted for an area of 1335.37sq. km. Highest contribution was by **waterlogged and marshy land (seasonal)** – 1119.23 sq. km., followed by **land with open scrub** by 124.49 sq. km. and **land with dense scrub** by 73.12sq. km.

# BIHAR Spatial Distribution of Wastelands 2015-16

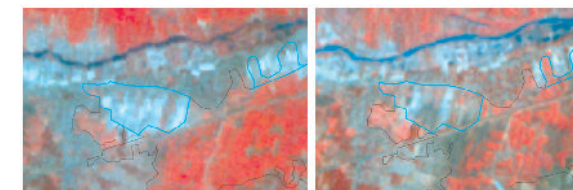


**Legend**

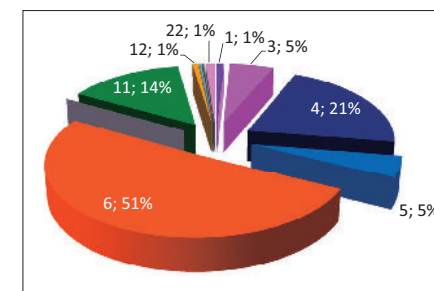
- Gullied and/ or ravinous land (Medium)
- Gullied and/ or ravinous land (Deep)
- Land with Dense Scrub
- Land with Open Scrub
- Waterlogged and Marshy land (Permanent)
- Waterlogged and Marshy land (Seasonal)
- Land Affected by salinity / alkalinity (Moderate)
- Land Affected by salinity / alkalinity (Strong)
- Shifting Cultivation - Current Jhum
- Shifting Cultivation - Abandoned Jhum
- Under-utilised/degraded forest (Scrub domin)
- Under-utilised/degraded forest (Agriculture)
- Degraded pastures/grazing land
- Degraded land under plantation crop
- Sands - Riverine
- Sands - Coastal
- Sands - Desertic
- Sands - Semi Stab:- Stab > 40m
- Sands - Semi Stab:- Stab 15-40m
- Mining Wastelands
- Industrial Wastelands
- Barren Rocky Area
- Snow Covered/ Glacial Area
- Non Wasteland Area
- Water ways
- District Boundary
- Railways
- Major Roads



Lat : 26°28'39.38"N Long : 84°36'14.067"E  
District : Purba champaran  
08-09 : Dense Scrub, 15-16 : Water bodies



Lat : 25°13'1.367"N Long : 87°10'21.265"E  
District : Bhagalpur  
08-09 : Dense Scrub; 15-16 : Built up



**Partner Inst.** Bihar Remote Sensing & Application Centre  
Department of S & T, Govt. of Bihar  
&  
Birla Institute of Technology  
Mesra, Ranchi

**Executed By** Land Use & Cover Monitoring Divn.  
LRUMG, Remote Sensing Application  
National Remote Sensing Centre  
ISRO, Dept. of Space, GOI  
Balanagar, Hyderabad - 500037

**Sponsored by** Dept. of Land Resources  
Min. of Rural Development  
G - Wing, Nirman Bhawan  
GOI, New Delhi - 110 011

Total Geog. Area (TGA): 94171.00 sq. km.  
Total wasteland area : 7685.39 sq. km.  
Wasteland Percentage: 8.17

Source: Wasteland Maps: 2008-09 on 1:50,000 scale,  
Three seasons IRS P6 LISS-III data of Kharif (Oct/Nov-2015),  
Rabi (Jan/Feb-2016) and Zaid (April/May-2016) & Ground truth

**BIHAR**  
Wastelands Area Change Matrix : 2008-09 and 2015-16

Area in sq.km

WL Categories	WL during 2008-09 remaining as WL in 2015-16												WL 2008-09 becoming non WL in 2015-16							2008-09					
	1	3	4	5	6	7	11	12	13	15	20	21	22	24	25	26	27	28	29	32	Grand Total	Category Total			
1	66.99															0.05				1.10	68.14	8815.45			
3		356.60	3.34	0.10	11.20				1.33	0.02			0.14		73.12		1.33		33.69	480.87					
4		2.91	1583.76	0.37	22.50	0.18			0.61	1.06		0.14	1.43	1.63	124.49	2.25	1.71		48.98	1792.02					
5			0.49	343.38	87.10								0.15	0.16	12.29		0.25		0.30	444.11					
6		0.61	1.28	15.87	3590.55								3.93	1.79	1119.23	1.87	3.26		5.90	4744.29					
7						1.08															1.08				
8			0.03												0.05	0.12					0.21				
11							1093.64	1.69										1.79	2.82		1099.94				
12								51.40											0.04		51.43				
13			0.04						3.53						3.20						6.77				
15			0.18							17.19					2.93	0.28	0.14		0.32		21.03				
20											8.66										8.66				
21												7.86									7.86				
22													89.05								89.05				
999		60.55	40.30	14.81	192.57	0.07	9.13			2.09	1.14														
Category Total (2015-16)	66.99	420.68	1629.42	374.52	3903.92	1.33	1102.77	53.08	3.53	21.21	10.88	7.86	89.19	5.65	3.58	1335.37	4.52	6.69	1.79	93.14					
Grand Total (2015-16)	7685.39																								

WL Categories	Reduction from 0809 to 1516		Increase from 0809 to 1516	
	Area	No of polygons	Area	No of polygons
1	1.16	7		
3	108.28	359	60.55	91
4	180.49	860	40.30	105
5	13.15	50	14.81	69
6	1135.98	1362	192.57	298
7			0.07	2
8	0.17	3		
11	4.61	26	9.13	38
12	0.04	1		
13	3.20	7		
15	3.66	34	2.09	19
20			1.14	4
21				
22				
Total	1450.73	2709	320.67	626

Wastelands becoming Non-wastelands (-) **1450.73** **Green** denotes Change from wasteland to non-wasteland  
 Non-wastelands becoming Wastelands (+) **320.67** **Red** denotes change from non-wasteland to wastelands  
 NET Change (2015 - 16) - (2008 - 09) (-) **1130.07** **Blue** denotes no change in the wasteland category

2008 - 09 Wastelands statistics are revised version.  
 Area under category total is rounded to nearest decimal.

Wasteland Classes	Wasteland Classes	Wasteland Classes	Non-Wasteland Classes
1. Gullied and/ or ravinous land (Medium)	9. Shifting Cultivation - Current Jhum	17. Sands-Desertic	24. Built-up
2. Gullied and/ or ravinous land (Deep)	10. Shifting Cultivation - Abandoned Jhum	18. Sands-Semi Stab.-Stab>40m	25. Industrial Area
3. Land with Dense Scrub	11. Under-utilised/degraded forest (Scrub domin)	19. Sands-Semi Stab.-Stab 15-40m	26. Cropland
4. Land with Open Scrub	12. Under-utilised/degraded forest (Agriculture)	20. Mining Wastelands	27. Fallow Land
5. Waterlogged and Marshy land (Permanent)	13. Degraded pastures/ grazing land	21. Industrial wastelands	28. Plantation
6. Waterlogged and Marshy land (Seasonal)	14. Degraded land under plantation crop	22. Barren Rocky/Stony waste	29. Forest-Dense/Open
7. Land affected by salinity/alkalinity (Medium)	15. Sands-Riverine	23. Snow covered /Glacial area	30. Forest Plantation
8. Land affected by salinity/alkalinity (Strong)	16. Sands-Coastal	999. Non-Wasteland Area	31. Grasslands
			32. Waterbodies



## Bihar

## Wastelands Area Changes – 2008-09 and 2015-16

District	WL_Class	1	2	3	4	5	6	7	8	9	10	11
Araria	2008-09	--	--	19.03	9.10	3.43	115.45	--	--	--	--	--
	2015-16	--	--	18.40	7.41	4.14	89.24	--	--	--	--	--
	Change	--	--	-0.64	-1.69	0.71	-26.21	--	--	--	--	0.00
Aurangabad	2008-09	0.90	--	0.34	53.31	2.26	19.52	--	--	--	--	30.01
	2015-16	0.90	--	0.34	50.20	1.92	16.87	--	--	--	--	29.76
	Change	0.00	--	0.00	-3.12	-0.34	-2.65	--	--	--	--	-0.25
Banka	2008-09	12.09	--	7.41	509.07	--	--	--	--	--	--	15.74
	2015-16	12.09	--	7.36	506.85	--	1.14	--	--	--	--	15.74
	Change	0.00	--	-0.05	-2.22	--	1.14	--	--	--	--	0.00
Begusarai	2008-09	--	--	12.93	11.71	35.14	142.35	--	--	--	--	--
	2015-16	--	--	7.21	5.55	39.83	81.25	--	--	--	--	--
	Change	--	--	-5.72	-6.16	4.69	-61.10	--	--	--	--	--
Bhabua	2008-09	3.90	--	0.13	16.15	--	1.20	--	--	--	--	413.30
	2015-16	3.04	--	0.08	14.34	--	1.20	--	--	--	--	413.22
	Change	-0.86	--	-0.05	-1.82	--	0.00	--	--	--	--	-0.08
Bhagalpur	2008-09	--	--	6.66	56.07	18.17	331.47	--	--	--	--	--
	2015-16	--	--	4.03	30.71	9.34	208.34	--	--	--	--	--
	Change	--	--	-2.63	-25.36	-8.84	-123.14	--	--	--	--	--
Bhojpur	2008-09	--	--	0.37	24.40	4.73	3.34	0.36	--	--	--	--
	2015-16	--	--	0.37	20.46	4.73	3.30	0.42	--	--	--	--
	Change	--	--	0.00	-3.94	0.00	-0.03	0.06	--	--	--	--
Buxar	2008-09	--	--	5.46	8.96	--	15.60	--	--	--	--	--
	2015-16	--	--	5.60	8.68	--	15.34	--	--	--	--	--
	Change	--	--	0.15	-0.28	--	-0.26	--	--	--	--	--
Darbhanga	2008-09	--	--	1.95	1.76	25.60	234.93	--	--	--	--	--
	2015-16	--	--	0.66	1.68	21.61	226.85	--	--	--	--	--
	Change	--	--	-1.29	-0.09	-3.98	-8.08	--	--	--	--	--
Gaya	2008-09	4.94	--	3.75	92.45	0.31	1.54	--	--	--	--	200.45
	2015-16	4.94	--	3.90	90.00	0.31	1.54	--	--	--	--	200.13
	Change	0.00	--	0.15	-2.46	0.00	0.00	--	--	--	--	-0.32
Gopalganj	2008-09	--	--	19.90	8.38	14.02	115.29	--	--	--	--	--
	2015-16	--	--	38.34	12.70	10.27	98.02	--	--	--	--	--
	Change	--	--	18.45	4.32	-3.75	-17.27	--	--	--	--	--
Jamui	2008-09	28.03	--	10.20	511.52	--	--	--	--	--	--	35.91
	2015-16	28.03	--	10.09	502.55	--	1.09	--	--	--	--	35.91
	Change	0.00	--	-0.11	-8.97	--	1.09	--	--	--	--	0.00
Jehanabad	2008-09	--	--	0.55	16.69	0.19	11.99	--	--	--	--	--
	2015-16	--	--	0.55	16.62	0.19	8.83	--	--	--	--	--
	Change	--	--	0.00	-0.07	0.00	-3.16	--	--	--	--	--
Katihar	2008-09	--	--	68.76	29.33	7.70	483.10	--	--	--	--	--
	2015-16	--	--	73.10	24.13	13.96	374.36	--	--	--	--	--
	Change	--	--	4.33	-5.20	6.26	-108.74	--	--	--	--	--

Note: "--" Denotes this Class is not existing in the District / State

2008-09 Wastelands statistics are revised version.

- |  |  |
|--|--|
| 1. Gullied and/ or ravinous land (Medium)  | 7. Land affected by salinity/alkalinity (Medium) |
| 2. Gullied and/ or ravinous land (Deep)    | 8. Land affected by salinity/alkalinity (Strong) |
| 3. Land with Dense Scrub                   | 9. Shifting Cultivation - Current Jhum           |
| 4. Land with Open Scrub                    | 10. Shifting Cultivation - Abandoned Jhum        |
| 5. Waterlogged and Marshy land (Permanent) | 11. Under-utilised/degraded forest (Scrub domin) |
| 6. Waterlogged and Marshy land (Seasonal)  | 12. Under-utilised/degraded forest (Agriculture) |

Area in sq.km

12	13	14	15	16	17	18	19	20	21	22	23	Total	TGA
--	--	--	0.31	--	--	--	--	--	--	--	--	147.33	2792
--	--	--	0.16	--	--	--	--	--	--	--	--	119.35	
0.00	--	--	-0.15	--	--	--	--	--	--	--	--	-27.98	
0.15	--	--	0.17	--	--	--	--	0.44	--	3.18	--	110.28	3305
0.42	--	--	0.25	--	--	--	--	2.29	--	3.18	--	106.14	
0.28	--	--	0.08	--	--	--	--	1.85	--	0.00	--	-4.14	
0.59	--	--	--	--	--	--	--	1.55	--	15.31	--	561.76	3018
0.59	--	--	--	--	--	--	--	1.55	--	15.31	--	560.63	
0.00	--	--	--	--	--	--	--	0.00	--	0.00	--	-1.14	
--	--	--	0.04	--	--	--	--	--	2.44	--	--	204.62	1889
--	--	--	--	--	--	--	--	--	2.44	--	--	136.28	
--	--	--	-0.04	--	--	--	--	--	0.00	--	--	-68.34	
8.10	--	--	--	--	--	--	--	--	--	6.37	--	449.16	3369
8.81	--	--	--	--	--	--	--	--	--	6.37	--	447.06	
0.71	--	--	--	--	--	--	--	--	--	0.00	--	-2.10	
--	--	--	--	--	--	--	--	--	5.22	0.96	--	418.55	2561
--	--	--	--	--	--	--	--	--	5.22	0.96	--	258.59	
--	--	--	--	--	--	--	--	--	0.00	0.00	--	-159.96	
--	4.70	--	0.45	--	--	--	--	0.07	--	--	--	38.42	2474
--	1.50	--	0.45	--	--	--	--	0.07	--	--	--	31.30	
--	-3.20	--	0.00	--	--	--	--	0.00	--	--	--	-7.12	
--	1.76	--	0.27	--	--	--	--	0.44	--	--	--	32.48	1624
--	1.76	--	0.90	--	--	--	--	0.54	--	--	--	32.83	
--	0.00	--	0.63	--	--	--	--	0.10	--	--	--	0.34	
--	0.11	--	0.11	--	--	--	--	0.17	--	--	--	264.62	2279
--	0.11	--	0.11	--	--	--	--	0.17	--	--	--	251.19	
--	0.00	--	0.00	--	--	--	--	0.00	--	--	--	-13.44	
11.92	--	--	--	--	--	--	--	0.91	--	23.52	--	339.79	4976
12.59	--	--	--	--	--	--	--	0.91	--	23.52	--	337.83	
0.67	--	--	--	--	--	--	--	0.00	--	0.00	--	-1.96	
--	--	--	--	--	--	--	--	--	--	--	--	157.59	2033
--	--	--	--	--	--	--	--	--	--	--	--	159.33	
--	--	--	--	--	--	--	--	--	--	--	--	1.74	
4.59	--	--	0.36	--	--	--	--	--	--	7.28	--	597.89	3143
4.59	--	--	0.36	--	--	--	--	--	--	7.42	--	590.04	
0.00	--	--	0.00	--	--	--	--	--	--	0.14	--	-7.84	
--	--	--	--	--	--	--	--	--	--	1.15	--	30.58	1569
--	--	--	--	--	--	--	--	--	--	1.15	--	27.35	
--	--	--	--	--	--	--	--	--	--	0.00	--	-3.23	
--	--	--	0.14	--	--	--	--	--	--	--	--	589.04	3057
--	--	--	--	--	--	--	--	--	--	--	--	485.55	
--	--	--	-0.14	--	--	--	--	--	--	--	--	-103.49	

TGA - Total Geographical Area

13. Degraded pastures/ grazing land	19. Sands-Semi Stab.-Stab 15-40m
14. Degraded land under plantation crop	20. Mining Wastelands
15. Sands-Riverine	21. Industrial wastelands
16. Sands-Coastal	22. Barren Rocky/Stony waste
17. Sands-Desertic	23. Snow covered /Glacial area
18. Sands-Semi Stab.-Stab>40m	



## Bihar Contd...

Wastelands Area Changes – 2008-09 and 2015-16

District	WL_Class	1	2	3	4	5	6	7	8	9	10	11
Khagaria	2008-09	--	--	2.98	1.86	0.85	282.38	--	--	--	--	--
	2015-16	--	--	3.03	2.14	6.68	234.51	--	--	--	--	--
	Change	--	--	0.06	0.28	5.82	-47.87	--	--	--	--	--
Kishanganj	2008-09	--	--	34.07	9.24	1.70	5.31	--	--	--	--	--
	2015-16	--	--	31.62	8.72	1.97	12.30	--	--	--	--	--
	Change	--	--	-2.44	-0.52	0.27	6.99	--	--	--	--	--
Lakhisarai	2008-09	--	--	0.28	13.43	--	96.76	--	--	--	--	9.76
	2015-16	--	--	0.23	7.31	--	80.69	--	--	--	--	9.76
	Change	--	--	-0.04	-6.12	--	-16.06	--	--	--	--	0.00
Madhepura	2008-09	--	--	22.66	10.63	1.42	276.56	--	--	--	--	--
	2015-16	--	--	20.44	10.65	2.03	209.02	--	--	--	--	--
	Change	--	--	-2.22	0.02	0.61	-67.54	--	--	--	--	--
Madhubani	2008-09	--	--	4.16	5.61	8.65	155.33	--	--	--	--	--
	2015-16	--	--	4.12	10.98	8.07	131.17	--	--	--	--	--
	Change	--	--	-0.05	5.37	-0.59	-24.16	--	--	--	--	--
Munger	2008-09	0.41	--	21.20	22.20	0.18	76.99	--	--	--	--	7.29
	2015-16	0.41	--	8.56	24.33	0.32	68.70	--	--	--	--	7.29
	Change	0.00	--	-12.63	2.13	0.13	-8.29	--	--	--	--	0.00
Muzaffarpur	2008-09	--	--	11.11	31.38	58.42	148.54	--	0.17	--	--	--
	2015-16	--	--	12.22	28.19	27.55	154.80	--	--	--	--	--
	Change	--	--	1.11	-3.19	-30.86	6.26	--	-0.17	--	--	0.00
Nalanda	2008-09	--	--	--	1.31	--	114.40	--	--	--	--	0.74
	2015-16	--	--	--	0.95	--	106.34	--	--	--	--	0.74
	Change	--	--	--	-0.36	--	-8.06	--	--	--	--	--
Nawada	2008-09	6.90	--	0.80	20.25	--	0.50	--	--	--	--	93.62
	2015-16	6.85	--	0.54	17.93	--	--	--	--	--	--	93.62
	Change	-0.05	--	-0.26	-2.32	--	-0.50	--	--	--	--	0.00
Pashchim Cham- paran	2008-09	--	--	79.24	84.30	9.06	85.07	--	--	--	--	84.75
	2015-16	--	--	49.66	36.07	9.35	83.27	--	--	--	--	87.22
	Change	--	--	-29.58	-48.24	0.29	-1.80	--	--	--	--	2.46
Patna	2008-09	--	--	1.62	28.20	1.18	405.03	--	--	--	--	--
	2015-16	--	--	0.93	17.72	1.13	324.01	--	--	--	--	--
	Change	--	--	-0.69	-10.48	-0.05	-81.01	--	--	--	--	--
Purba Champaran	2008-09	--	--	43.00	31.87	52.15	105.60	--	--	--	--	--
	2015-16	--	--	38.30	25.74	51.07	97.65	--	--	--	--	--
	Change	--	--	-4.71	-6.13	-1.08	-7.95	--	--	--	--	--
Purnia	2008-09	--	--	34.64	15.05	5.18	332.97	--	--	--	--	--
	2015-16	--	--	27.49	9.70	5.61	232.86	--	--	--	--	--
	Change	--	--	-7.15	-5.35	0.43	-100.12	--	--	--	--	--
Rohtas	2008-09	10.97	--	0.71	44.43	0.14	1.82	0.72	--	--	--	208.36
	2015-16	10.73	--	0.47	41.81	0.14	1.43	0.92	--	--	--	209.38
	Change	-0.24	--	-0.24	-2.62	0.00	-0.40	0.19	--	--	--	1.01

Note: "--" Denotes this Class is not existing in the District / State

2008-09 Wastelands statistics are revised version.

- |  |  |
|--|--|
| 1. Gullied and/ or ravine land (Medium)    | 7. Land affected by salinity/alkalinity (Medium) |
| 2. Gullied and/ or ravine land (Deep)      | 8. Land affected by salinity/alkalinity (Strong) |
| 3. Land with Dense Scrub                   | 9. Shifting Cultivation - Current Jhum           |
| 4. Land with Open Scrub                    | 10. Shifting Cultivation - Abandoned Jhum        |
| 5. Waterlogged and Marshy land (Permanent) | 11. Under-utilised/degraded forest (Scrub domin) |
| 6. Waterlogged and Marshy land (Seasonal)  | 12. Under-utilised/degraded forest (Agriculture) |

Area in sq.km

12	13	14	15	16	17	18	19	20	21	22	23	Total	TGA
--	--	--	--	--	--	--	--	--	--	--	--	288.06	1482
--	--	--	--	--	--	--	--	--	--	--	--	246.36	
--	--	--	--	--	--	--	--	--	--	--	--	-41.71	
--	--	--	--	--	--	--	--	--	--	--	--	50.32	1936
--	--	--	--	--	--	--	--	--	--	--	--	54.62	
--	--	--	--	--	--	--	--	--	--	--	--	4.30	
--	--	--	--	--	--	--	--	--	--	2.44	--	122.65	1342
--	--	--	--	--	--	--	--	--	--	2.44	--	100.43	
--	--	--	--	--	--	--	--	--	--	0.00	--	-22.23	
--	--	--	0.31	--	--	--	--	--	--	--	--	311.59	1792
--	--	--	0.75	--	--	--	--	--	--	--	--	242.90	
--	--	--	0.44	--	--	--	--	--	--	--	--	-68.69	
--	--	--	0.07	--	--	--	--	0.08	--	--	--	173.92	3501
--	--	--	--	--	--	--	--	0.08	--	--	--	154.42	
--	--	--	-0.07	--	--	--	--	0.00	--	--	--	-19.49	
0.02	--	--	0.13	--	--	--	--	--	--	2.60	--	131.03	1397
0.02	--	--	--	--	--	--	--	--	--	2.60	--	112.24	
0.00	--	--	-0.13	--	--	--	--	--	--	0.00	--	-18.79	
--	--	--	--	--	--	--	--	--	--	--	--	249.62	3172
--	--	--	--	--	--	--	--	0.03	--	--	--	222.79	
--	--	--	--	--	--	--	--	0.03	--	--	--	-26.83	
--	--	--	--	--	--	--	--	--	--	0.31	--	116.75	2367
--	--	--	--	--	--	--	--	--	--	0.31	--	108.34	
--	--	--	--	--	--	--	--	--	--	0.00	--	-8.41	
6.13	--	--	--	--	--	--	--	1.23	--	14.32	--	143.75	2494
6.13	--	--	--	--	--	--	--	1.23	--	14.32	--	140.61	
0.00	--	--	--	--	--	--	--	0.00	--	0.00	--	-3.14	
18.13	--	--	--	--	--	--	--	--	--	--	--	360.55	5228
18.09	--	--	0.06	--	--	--	--	--	--	--	--	283.72	
-0.04	--	--	0.06	--	--	--	--	--	--	--	--	-76.83	
--	--	--	--	--	--	--	--	--	--	--	--	436.02	3202
--	--	--	0.82	--	--	--	--	--	--	--	--	344.61	
--	--	--	0.82	--	--	--	--	--	--	--	--	-91.41	
--	--	--	0.54	--	--	--	--	0.18	--	--	--	233.35	3968
--	--	--	0.06	--	--	--	--	0.18	--	--	--	213.00	
--	--	--	-0.49	--	--	--	--	0.00	--	--	--	-20.35	
--	--	--	--	--	--	--	--	--	--	--	--	387.84	3200
--	--	--	--	--	--	--	--	--	--	--	--	275.65	
--	--	--	--	--	--	--	--	--	--	--	--	-112.19	
1.80	0.04	--	0.28	--	--	--	--	0.30	0.17	8.68	--	278.42	3844
1.83	0.00	--	0.52	--	--	--	--	0.54	0.17	8.68	--	276.60	
0.03	-0.04	--	0.24	--	--	--	--	0.24	0.00	0.00	--	-1.82	

TGA - Total Geographical Area

13. Degraded pastures/ grazing land	19. Sands-Semi Stab.-Stab 15-40m
14. Degraded land under plantation crop	20. Mining Wastelands
15. Sands-Riverine	21. Industrial wastelands
16. Sands-Coastal	22. Barren Rocky/Stony waste
17. Sands-Desertic	23. Snow covered /Glacial area
18. Sands-Semi Stab.-Stab>40m	



## Bihar Contd...

Wastelands Area Changes – 2008-09 and 2015-16

District	WL_Class	1	2	3	4	5	6	7	8	9	10	11
Saharsa	2008-09	--	--	8.42	7.41	19.23	234.22	--	--	--	--	--
	2015-16	--	--	5.64	6.05	16.25	152.98	--	--	--	--	--
	Change	--	--	-2.78	-1.36	-2.98	-81.25	--	--	--	--	--
Samastipur	2008-09	--	--	0.86	5.38	15.29	285.25	--	--	--	--	--
	2015-16	--	--	1.22	3.77	11.94	257.03	--	--	--	--	--
	Change	--	--	0.36	-1.61	-3.35	-28.22	--	--	--	--	--
Saran	2008-09	--	--	34.04	29.24	32.39	165.53	--	--	--	--	--
	2015-16	--	--	28.13	27.27	23.18	170.11	--	--	--	--	--
	Change	--	--	-5.91	-1.97	-9.21	4.58	--	--	--	--	--
Sheikhpura	2008-09	--	--	--	0.24	--	23.61	--	--	--	--	--
	2015-16	--	--	--	0.24	--	7.36	--	--	--	--	--
	Change	--	--	--	0.00	0.00	-16.25	--	--	--	--	--
Sheohar	2008-09	--	--	--	1.82	1.97	11.11	--	--	--	--	--
	2015-16	--	--	--	1.52	1.97	9.34	--	--	--	--	--
	Change	--	--	--	-0.30	0.00	-1.77	--	--	--	--	--
Sitamarhi	2008-09	--	--	0.33	4.35	0.49	54.45	--	--	--	--	--
	2015-16	--	--	0.21	3.47	0.75	48.74	--	--	--	--	--
	Change	--	--	-0.12	-0.87	0.26	-5.71	--	--	--	--	--
Siwan	2008-09	--	--	6.34	15.54	85.11	102.85	--	0.03	--	--	--
	2015-16	--	--	4.13	11.29	76.62	104.19	--	--	--	--	--
	Change	--	--	-2.21	-4.25	-8.49	1.34	--	-0.03	--	--	--
Supaul	2008-09	--	--	15.81	44.59	4.87	103.50	--	--	--	--	--
	2015-16	--	--	12.74	31.70	5.27	96.94	--	--	--	--	--
	Change	--	--	-3.07	-12.90	0.39	-6.56	--	--	--	--	--
Vaishali	2008-09	--	--	1.17	14.78	34.27	200.71	--	--	--	--	--
	2015-16	--	--	0.98	9.99	18.32	193.10	--	--	--	--	--
	Change	--	--	-0.19	-4.79	-15.95	-7.61	--	--	--	--	--
Grand Total	2008-09	68.14	--	480.87	1792.02	444.11	4744.29	1.08	0.21	--	--	1099.94
	2015-16	66.99	--	420.68	1629.42	374.52	3903.92	1.33	--	--	--	1102.77
	Change	-1.16	--	-60.19	-162.60	-69.58	-840.37	0.25	-0.21	--	--	2.83

Note: "--" Denotes this Class is not existing in the District / State

2008-09 Wastelands statistics are revised version.

- |  |  |
|--|--|
| 1. Gullied and/ or ravinous land (Medium)  | 7. Land affected by salinity/alkalinity (Medium) |
| 2. Gullied and/ or ravinous land (Deep)    | 8. Land affected by salinity/alkalinity (Strong) |
| 3. Land with Dense Scrub                   | 9. Shifting Cultivation - Current Jhum           |
| 4. Land with Open Scrub                    | 10. Shifting Cultivation - Abandoned Jhum        |
| 5. Waterlogged and Marshy land (Permanent) | 11. Under-utilised/degraded forest (Scrub domin) |
| 6. Waterlogged and Marshy land (Seasonal)  | 12. Under-utilised/degraded forest (Agriculture) |



Area in sq.km

12	13	14	15	16	17	18	19	20	21	22	23	Total	TGA
--	--	--	0.47	--	--	--	--	--	--	--	--	269.75	1694
--	--	--	0.43	--	--	--	--	--	--	--	--	181.34	
--	--	--	-0.04	--	--	--	--	--	--	--	--	-88.41	
--	0.08	--	--	--	--	--	--	--	--	--	--	306.86	2904
--	0.08	--	--	--	--	--	--	--	--	--	--	274.04	
--	0.00	--	--	--	--	--	--	--	--	--	--	-32.82	
--	--	--	--	--	--	--	--	0.19	--	--	--	261.39	2641
--	--	--	0.39	--	--	--	--	0.19	--	--	--	249.27	
--	--	--	0.39	--	--	--	--	0.00	--	--	--	-12.13	
--	--	--	--	--	--	--	--	1.92	--	2.94	--	28.70	540
--	--	--	--	--	--	--	--	1.92	--	2.94	--	12.45	
--	--	--	--	--	--	--	--	0.00	--	0.00	--	-16.25	
--	--	--	0.50	--	--	--	--	--	--	--	--	15.41	583
--	--	--	--	--	--	--	--	--	--	--	--	12.83	
--	--	--	-0.50	--	--	--	--	--	--	--	--	-2.57	
--	--	--	--	--	--	--	--	--	--	--	--	59.61	2060
--	--	--	--	--	--	--	--	--	--	--	--	53.17	
--	--	--	--	--	--	--	--	--	--	--	--	-6.44	
--	--	--	--	--	--	--	--	1.18	0.03	--	--	211.08	2219
--	--	--	0.93	--	--	--	--	1.18	0.03	--	--	198.37	
--	--	--	0.93	--	--	--	--	0.00	0.00	--	--	-12.72	
--	0.08	--	16.88	--	--	--	--	--	--	--	--	185.74	2480
--	0.08	--	15.04	--	--	--	--	--	--	--	--	161.77	
--	0.00	--	-1.84	--	--	--	--	--	--	--	--	-23.97	
--	--	--	--	--	--	--	--	--	--	--	--	250.93	2036
--	--	--	--	--	--	--	--	--	--	--	--	222.40	
--	--	--	--	--	--	--	--	--	--	--	--	-28.54	
51.43	6.77	--	21.03	--	--	--	--	8.66	7.86	89.05	--	8815.45	94171
53.08	3.53	--	21.21	--	--	--	--	10.88	7.86	89.19	--	7685.39	
1.65	-3.24	--	0.19	--	--	--	--	2.22	0.00	0.14	--	-1130.07	

TGA - Total Geographical Area

13. Degraded pastures/ grazing land	19. Sands-Semi Stab.-Stab 15-40m
14. Degraded land under plantation crop	20. Mining Wastelands
15. Sands-Riverine	21. Industrial wastelands
16. Sands-Coastal	22. Barren Rocky/Stony waste
17. Sands-Desertic	23. Snow covered /Glacial area
18. Sands-Semi Stab.-Stab>40m	

