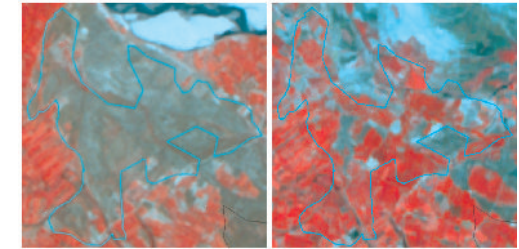


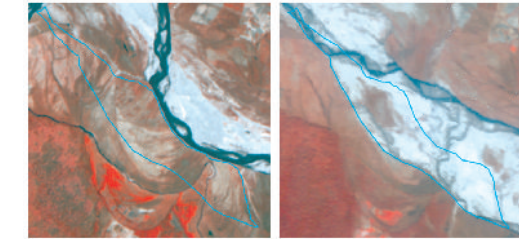
Salient Features

- Decrease of net area under wastelands by 1082.29 sq. km. is observed in the state
- 988.36 sq. km. of wastelands area is converted to cropland, contributed by **land affected by salinity/alkalinity** and **land with openscrub**; an area of 89.09sq. km. is converted to water body.
- Wastelands area under Hardoi district has decrease by 79.25sq. km. and Kanpur Dehat by 72.19 sq. km.
- Balliya district witnessed an increase in wastelands by 32.01 sq. km. and Maharajganj district by 1.83 sq. km.

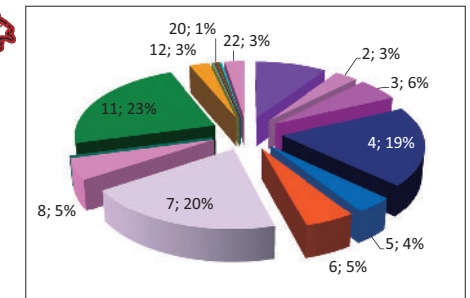
UTTAR PRADESH Spatial Distribution of Wastelands 2015-16



Lat : 27°41'21.657"N Long : 79°13'13.103"E
District : Farrukhabad
08-09 : Marshy land; 15-16 : Cropland



Lat : 28°26'7.021"N Long : 80°25'7.35"E
District : Lakhimpur Kheri
08-09 : Open Scrub; 15-16 : Water bodies



Legend

- Gullied and/ or ravinous land (Medium)
- Gullied and/ or ravinous land (Deep)
- Land with Dense Scrub
- Land with Open Scrub
- Waterlogged and Marshy land (Permanent)
- Waterlogged and Marshy land (Seasonal)
- Land Affected by salinity / alkalinity (Moderate)
- Land Affected by salinity / alkalinity (Strong)
- Shifting Cultivation - Current Jhum
- Shifting Cultivation - Abandoned Jhum
- Under-utilised/degraded forest (Scrub domin)
- Under-utilised/degraded forest (Agriculture)
- Degraded pastures/grazing land
- Degraded land under plantation crop
- Sands - Riverine
- Sands - Coastal
- Sands - Desertic
- Sands - Semi Stab:- Stab > 40m
- Sands - Semi Stab:- Stab 15-40m
- Mining Wastelands
- Industrial Wastelands
- Barren Rocky Area
- Snow Covered/ Glacial Area
- Non Wasteland Area
- Water ways
- District Boundary
- Railways
- Major Roads



Partner Inst.
Remote Sensing Application Centre
Jankipuram, Kursi Road, Lucknow
&
Birla Institute of Technology
Mesra, Ranchi

Executed By
Land Use & Cover Monitoring Divn.
LRUMG, Remote Sensing Application
National Remote Sensing Centre
ISRO, Dept. of Space, GOI
Balanagar, Hyderabad - 500037

Sponsored by
Dept. of Land Resources
Min. of Rural Development
G - Wing, Nirman Bhawan
GOI, New Delhi - 110 011

Total Geog. Area (TGA): 240928.00 sq. km.
Total wasteland area : 8537.06 sq. km.
Wasteland Percentage: 3.54

Source: Wasteland Maps: 2008-09 on 1:50,000 scale,
Three seasons IRS P6 LISS-III data of Kharif (Oct/Nov-2015),
Rabi (Jan/Feb-2016) and Zaid (April/May-2016) & Ground truth

UTTAR PRADESH

Wastelands Area Change Matrix : 2008-09 and 2015-16

Area in sq.km

WL Categories	WL during 2008-09 remaining as WL in 2015-16																	WL 2008-09 becoming non WL in 2015-16								2008-09		
	1	2	3	4	5	6	7	8	11	12	13	14	15	20	21	22	24	25	26	27	28	29	30	32	Category Total	Grand Total		
1	793.88	5.85	1.44	4.03		0.25	0.79										0.76	0.45	35.78	0.31				0.05	843.60	9619.35		
2		244.98		0.07													0.38		15.46								260.90	
3			415.92	62.09	0.23	0.62	0.98						0.91	0.96	0.29		4.70	0.26	117.64	7.52	1.42		0.47	46.30	660.32			
4	0.90	0.00	12.68	1450.00	1.35	2.51	1.17	0.35						2.00	1.73	1.23	7.91	9.36	251.49	19.13	1.38	0.51	0.02	22.51	1786.23			
5			1.29	5.76	314.42	10.40	1.11										0.04		63.23	0.12	0.99			0.95	398.31			
6			11.61	13.83	1.70	407.02	3.48	0.24	0.33	0.05			0.09	0.03		3.21	1.07	158.52	3.42	0.96				1.67	607.22			
7			8.81	35.64	0.34	0.34	1659.15	7.51									15.52	1.85	292.09	2.01	0.50			0.28	2031.32			
8			1.73	2.03			28.85	418.36									4.18		33.72		0.11			0.06	489.34			
11	7.29	9.34						0.00	1932.83	13.31				0.60									3.79	16.31	9.59		1993.06	
12									3.95	209.53												5.38	0.05	0.62			219.53	
13											0.59																0.59	
14				1.04								8.58							0.06								9.68	
15			0.39	5.23									8.41				0.06		20.24	0.25	0.22			7.06	41.85			
20						0.09										44.45		0.03	0.12			0.30					45.54	
21																											11.72	
22				0.42																							218.05	
999	2.44	0.82	16.26	45.08	5.16	6.45	7.02	0.60	21.34	0.02			1.78	1.06	2.03	0.03											220.15	
Category Total (2015-16)	804.51	260.99	470.12	1625.22	323.20	427.69	1702.55	427.06	1958.46	222.90	0.59	8.58	13.19	50.52	22.86	218.62	36.77	13.03	988.36	32.76	5.56	9.98	16.86	89.09				
Grand Total (2015-16)	8537.06																											

WL Category	Reduction from 0809 to 1516		Increase from 0809 to 1516	
	Area	No of polygons	Area	No of polygons
1	37.36	270	2.44	8
2	15.85	104	0.82	4
3	178.32	800	16.26	27
4	312.30	2340	45.08	168
5	65.32	217	5.16	13
6	168.85	716	6.45	33
7	312.25	5338	7.02	95
8	38.07	560	0.60	12
11	29.70	67	21.34	41
12	6.05	9	0.02	1
13				
14	0.06	2		
15	27.82	195	1.78	12
20	0.45	9	1.06	16
21			2.03	9
22			0.03	1
Total	1192.40	10627	110.11	440

Wastelands becoming Non-wastelands (-) **1192.40**
 Non-wastelands becoming Wastelands (+) **110.11**
 NET Change (2015 - 16) - (2008 - 09) (-) **1082.29**

Green denotes Change from wasteland to non-wasteland
Red denotes change from non-wasteland to wastelands
Blue denotes no change in the wasteland category
 2008 - 09 Wastelands statistics are revised version.
 Area under category total is rounded to nearest decimal.

Wasteland Classes		Non-Wasteland Classes	
1. Gullied and/ or ravinous land (Medium)	9. Shifting Cultivation - Current Jhum	17. Sands-Desertic	24. Built-up
2. Gullied and/ or ravinous land (Deep)	10. Shifting Cultivation - Abandoned Jhum	18. Sands-Semi Stab.-Stab>40m	25. Industrial Area
3. Land with Dense Scrub	11. Under-utilised/degraded forest (Scrub domin)	19. Sands-Semi Stab.-Stab 15-40m	26. Cropland
4. Land with Open Scrub	12. Under-utilised/degraded forest (Agriculture)	20. Mining Wastelands	27. Fallow Land
5. Waterlogged and Marshy land (Permanent)	13. Degraded pastures/ grazing land	21. Industrial wastelands	28. Plantation
6. Waterlogged and Marshy land (Seasonal)	14. Degraded land under plantation crop	22. Barren Rocky/Stony waste	29. Forest-Dense/Open
7. Land affected by salinity/alkalinity (Medium)	15. Sands-Riverine	23. Snow covered /Glacial area	30. Forest Plantation
8. Land affected by salinity/alkalinity (Strong)	16. Sands-Coastal	999. Non-Wasteland Area	31. Grasslands
			32. Waterbodies

Uttar Pradesh

Wastelands Area Changes – 2008-09 and 2015-16

District	WL_Class	1	2	3	4	5	6	7	8	9	10	11
Agra	2008-09	58.60	61.03	9.82	60.72	--	0.42	7.85	0.27	--	--	227.65
	2015-16	52.59	56.40	7.82	48.61	--	0.07	5.14	0.07	--	--	242.34
	Change	-6.01	-4.63	-2.00	-12.12	--	-0.35	-2.71	-0.20	--	--	14.69
Aligarh	2008-09	--	--	1.29	14.48	19.45	8.95	21.70	7.02	--	--	3.68
	2015-16	--	--	3.39	7.53	14.45	4.25	12.36	4.55	--	--	3.68
	Change	--	--	2.11	-6.95	-5.01	-4.70	-9.33	-2.47	--	--	0.00
Allahabad	2008-09	13.43	--	2.07	63.36	2.31	10.42	12.09	12.74	--	--	175.25
	2015-16	13.30	--	1.75	52.72	0.55	10.43	12.27	12.23	--	--	170.11
	Change	-0.13	--	-0.32	-10.64	-1.76	0.01	0.18	-0.52	--	--	-5.14
Ambedkar Nagar	2008-09	--	--	--	11.24	7.02	14.41	7.37	3.48	--	--	--
	2015-16	--	--	--	11.46	6.45	14.11	7.80	3.18	--	--	--
	Change	--	--	--	0.22	-0.57	-0.30	0.43	-0.30	--	--	--
Auraiya	2008-09	12.59	42.87	--	0.20	--	3.33	83.25	14.28	--	--	78.24
	2015-16	10.10	37.30	--	0.27	--	0.79	64.61	11.59	--	--	78.24
	Change	-2.49	-5.57	--	0.07	--	-2.54	-18.64	-2.69	--	--	0.00
Azamgarh	2008-09	--	--	5.36	43.59	11.66	27.79	52.80	19.59	--	--	--
	2015-16	--	--	4.63	45.24	11.32	20.31	58.34	13.77	--	--	--
	Change	--	--	-0.73	1.65	-0.35	-7.48	5.55	-5.83	--	--	--
Badaun	2008-09	0.73	--	68.47	42.31	3.45	3.35	8.19	14.04	--	--	26.75
	2015-16	--	--	37.92	21.94	1.81	1.93	7.36	9.46	--	--	26.39
	Change	-0.73	--	-30.55	-20.36	-1.63	-1.42	-0.83	-4.58	--	--	-0.37
Baghpat	2008-09	--	--	0.68	--	--	--	--	--	--	--	1.56
	2015-16	--	--	0.15	0.38	--	--	--	--	--	--	1.51
	Change	--	--	-0.53	0.38	--	--	--	--	--	--	-0.05
Bahraich	2008-09	--	--	10.39	15.99	11.42	9.31	--	--	--	--	126.70
	2015-16	--	--	1.53	12.99	11.50	8.87	--	--	--	--	125.52
	Change	--	--	-8.86	-2.99	0.09	-0.45	--	--	--	--	-1.18
Ballia	2008-09	--	--	6.29	21.05	25.07	9.61	6.21	1.66	--	--	--
	2015-16	--	--	17.35	41.90	25.04	9.78	6.20	1.63	--	--	--
	Change	--	--	11.06	20.85	-0.03	0.17	-0.01	-0.03	--	--	--
Balrampur	2008-09	--	--	7.41	13.20	8.04	11.01	0.65	--	--	--	45.77
	2015-16	--	--	6.45	11.04	9.25	5.27	0.65	--	--	--	44.75
	Change	--	--	-0.96	-2.16	1.21	-5.74	0.00	--	--	--	-1.02
Banda	2008-09	109.32	--	5.11	20.34	--	0.25	1.35	0.20	--	--	6.30
	2015-16	109.32	--	4.45	20.58	--	0.25	1.35	0.20	--	--	6.30
	Change	0.00	--	-0.66	0.25	--	0.00	0.00	0.00	--	--	0.00
Bara Banki	2008-09	5.67	--	28.19	46.47	14.54	17.85	30.24	14.51	--	--	3.51
	2015-16	5.67	--	14.02	55.32	7.31	14.93	29.89	14.06	--	--	3.51
	Change	0.00	--	-14.17	8.85	-7.23	-2.92	-0.36	-0.46	--	--	0.00
Bareilly	2008-09	--	--	3.00	23.19	0.39	0.63	3.04	2.68	--	--	--
	2015-16	--	--	1.64	14.87	0.08	0.18	2.24	2.01	--	--	--
	Change	--	--	-1.36	-8.32	-0.31	-0.45	-0.80	-0.67	--	--	--

Note: "--" Denotes this Class is not existing in the District / State

2008-09 Wastelands statistics are revised version.

- | | |
|--------------------------------------------|--------------------------------------------------|
| 1. Gullied and/ or ravine land (Medium) | 7. Land affected by salinity/alkalinity (Medium) |
| 2. Gullied and/ or ravine land (Deep) | 8. Land affected by salinity/alkalinity (Strong) |
| 3. Land with Dense Scrub | 9. Shifting Cultivation - Current Jhum |
| 4. Land with Open Scrub | 10. Shifting Cultivation - Abandoned Jhum |
| 5. Waterlogged and Marshy land (Permanent) | 11. Under-utilised/degraded forest (Scrub domin) |
| 6. Waterlogged and Marshy land (Seasonal) | 12. Under-utilised/degraded forest (Agriculture) |

Area in sq.km

12	13	14	15	16	17	18	19	20	21	22	23	Total	TGA
0.65	0.46	--	0.43	--	--	--	--	--	--	12.36	--	440.27	4027
1.12	0.46	--	0.16	--	--	--	--	--	--	11.97	--	426.74	
0.47	0.00	--	-0.27	--	--	--	--	--	0.00	-0.39	--	-13.53	
--	--	--	--	--	--	--	--	--	1.72	--	--	78.28	3509
--	--	--	--	--	--	--	--	--	1.72	--	--	51.92	
--	--	--	--	--	--	--	--	--	0.00	--	--	-26.36	
0.20	--	--	1.47	--	--	--	--	4.35	0.01	24.40	--	322.09	5152
1.54	--	--	1.03	--	--	--	--	6.04	0.01	23.42	--	305.40	
1.34	--	--	-0.44	--	--	--	--	1.69	0.00	-0.98	--	-16.70	
--	--	--	--	--	--	--	--	0.02	--	--	--	43.53	2310
--	--	--	--	--	--	--	--	0.05	--	--	--	43.04	
--	--	--	--	--	--	--	--	--	--	--	--	-0.49	
0.19	--	--	--	--	--	--	--	--	1.30	--	--	236.24	2180
0.19	--	--	--	--	--	--	--	--	1.54	--	--	204.64	
0.00	--	--	--	--	--	--	--	--	0.25	--	--	-31.60	
--	--	--	--	--	--	--	--	--	--	--	--	160.79	4234
--	--	--	--	--	--	--	--	0.24	--	--	--	153.84	
--	--	--	--	--	--	--	--	0.24	--	--	--	-6.95	
0.28	--	--	--	--	--	--	--	--	--	--	--	167.57	5168
0.65	--	--	--	--	--	--	--	--	--	--	--	107.47	
0.37	--	--	--	--	--	--	--	--	--	--	--	-60.10	
0.03	--	--	--	--	--	--	--	--	--	--	--	2.27	1244
0.08	--	--	--	--	--	--	--	--	--	--	--	2.12	
0.05	--	--	--	--	--	--	--	--	--	--	--	-0.15	
21.12	--	--	0.56	--	--	--	--	0.65	--	--	--	196.14	4396
21.12	--	--	2.67	--	--	--	--	0.89	--	--	--	185.09	
0.00	--	--	2.11	--	--	--	--	0.23	--	--	--	-11.06	
--	--	--	--	--	--	--	--	0.04	--	--	--	69.91	2982
--	--	--	--	--	--	--	--	0.03	--	--	--	101.92	
--	--	--	--	--	--	--	--	-0.01	--	--	--	32.01	
1.15	--	--	1.02	--	--	--	--	0.14	--	--	--	88.38	3349
1.15	--	--	0.36	--	--	--	--	0.18	--	--	--	79.10	
0.00	--	--	-0.66	--	--	--	--	0.04	--	--	--	-9.29	
0.12	--	1.23	--	--	--	--	--	0.07	--	--	--	146.75	4681
0.12	--	1.23	--	--	--	--	--	0.07	--	--	--	146.34	
0.00	--	0.00	--	--	--	--	--	0.00	--	--	--	-0.41	
0.04	--	--	0.37	--	--	--	--	0.06	--	--	--	161.45	4401
0.04	--	--	--	--	--	--	--	0.07	--	--	--	144.82	
0.00	--	--	-0.37	--	--	--	--	0.01	--	--	--	-16.63	
--	--	--	10.87	--	--	--	--	--	--	--	--	43.81	4120
--	--	--	0.90	--	--	--	--	--	0.08	--	--	22.00	
--	--	--	-9.96	--	--	--	--	--	0.08	--	--	-21.81	

TGA - Total Geographical Area

13. Degraded pastures/ grazing land	19. Sands-Semi Stab.-Stab 15-40m
14. Degraded land under plantation crop	20. Mining Wastelands
15. Sands-Riverine	21. Industrial wastelands
16. Sands-Coastal	22. Barren Rocky/Stony waste
17. Sands-Desertic	23. Snow covered /Glacial area
18. Sands-Semi Stab.-Stab>40m	



Uttar Pradesh contd...

Wastelands Area Changes – 2008-09 and 2015-16

District	WL_Class	1	2	3	4	5	6	7	8	9	10	11
Basti	2008-09	--	--	12.39	11.98	14.34	26.83	2.10	0.48	--	--	--
	2015-16	--	--	5.14	10.74	13.64	22.02	2.10	0.48	--	--	--
	Change	--	--	-7.25	-1.23	-0.70	-4.80	0.00	0.00	--	--	--
Bijnor	2008-09	--	--	1.18	0.73	--	0.58	--	--	--	--	1.25
	2015-16	--	--	0.96	0.56	0.14	0.37	--	--	--	--	1.15
	Change	--	--	-0.22	-0.16	0.14	-0.21	0.00	0.00	--	--	-0.10
Bulandshahr	2008-09	6.79	--	7.28	6.36	3.09	1.73	17.64	7.69	--	--	4.57
	2015-16	4.60	--	7.42	4.93	0.37	0.55	11.40	6.73	--	--	2.36
	Change	-2.20	--	0.14	-1.43	-2.73	-1.18	-6.24	-0.96	--	--	-2.21
Chandauli	2008-09	--	--	0.14	8.41	0.28	0.29	0.54	0.89	--	--	40.23
	2015-16	--	--	0.14	8.34	0.19	0.29	0.38	0.89	--	--	39.00
	Change	--	--	0.00	-0.07	-0.08	0.00	-0.15	0.00	--	--	-1.23
Chitrakoot	2008-09	6.51	--	19.58	86.56	--	--	0.49	--	--	--	31.67
	2015-16	6.51	--	18.47	84.19	--	--	0.49	--	--	--	31.67
	Change	0.00	--	-1.10	-2.37	0.00	0.00	0.00	--	--	--	0.00
Deoria	2008-09	--	--	14.32	4.83	5.05	3.24	0.01	--	--	--	--
	2015-16	--	--	12.40	5.66	5.05	3.65	0.01	--	--	--	--
	Change	--	--	-1.91	0.82	0.00	0.40	0.00	--	--	--	--
Etah	2008-09	--	--	2.09	4.49	2.50	6.67	82.82	18.31	--	--	4.48
	2015-16	--	--	2.31	3.52	2.46	5.05	52.04	15.63	--	--	4.48
	Change	--	--	0.22	-0.97	-0.04	-1.62	-30.78	-2.67	--	--	0.00
Etawah	2008-09	14.47	22.54	--	0.29	--	1.55	59.20	3.92	--	--	199.42
	2015-16	11.46	21.80	0.21	0.36	0.34	1.47	39.47	3.00	--	--	199.99
	Change	-3.01	-0.74	0.21	0.07	0.34	-0.08	-19.73	-0.91	--	--	0.57
Faizabad	2008-09	0.16	--	6.37	22.78	6.25	18.96	12.42	5.35	--	--	--
	2015-16	0.16	--	2.87	24.77	6.25	15.82	12.70	4.88	--	--	--
	Change	0.00	--	-3.50	1.99	0.00	-3.14	0.28	-0.47	--	--	--
Farrukhabad	2008-09	--	--	0.68	16.97	0.66	32.83	50.90	0.20	--	--	--
	2015-16	--	--	0.12	10.83	0.13	14.19	37.07	--	--	--	--
	Change	--	--	-0.57	-6.14	-0.53	-18.63	-13.83	-0.20	--	--	--
Fatehpur	2008-09	103.20	8.33	4.98	18.81	3.85	10.08	106.10	3.11	--	--	--
	2015-16	102.74	8.33	3.18	21.34	2.08	6.68	104.16	2.99	--	--	--
	Change	-0.46	0.00	-1.80	2.53	-1.76	-3.40	-1.94	-0.12	--	--	--
Firozabad	2008-09	31.55	56.93	4.93	13.34	0.30	1.98	38.18	10.00	--	--	39.17
	2015-16	23.01	53.15	5.60	10.02	0.06	1.23	29.98	8.16	--	--	39.22
	Change	-8.54	-3.78	0.67	-3.32	-0.24	-0.74	-8.20	-1.83	--	--	0.05
Gautam Buddha Nagar	2008-09	0.75	--	7.45	3.93	2.93	1.06	1.42	0.27	--	--	--
	2015-16	--	--	7.30	5.15	0.51	0.49	3.64	0.15	--	--	--
	Change	-0.75	--	-0.14	1.22	-2.42	-0.56	2.22	-0.12	--	--	--
Ghaziabad	2008-09	--	--	2.78	1.20	0.99	0.40	0.25	--	--	--	0.75
	2015-16	--	--	0.37	1.13	0.32	0.10	0.13	--	--	--	0.71
	Change	--	--	-2.41	-0.07	-0.67	-0.30	-0.12	--	--	--	-0.04

Note: "--" Denotes this Class is not existing in the District / State

2008-09 Wastelands statistics are revised version.

- | | |
|--------------------------------------------|--------------------------------------------------|
| 1. Gullied and/ or ravine land (Medium) | 7. Land affected by salinity/alkalinity (Medium) |
| 2. Gullied and/ or ravine land (Deep) | 8. Land affected by salinity/alkalinity (Strong) |
| 3. Land with Dense Scrub | 9. Shifting Cultivation - Current Jhum |
| 4. Land with Open Scrub | 10. Shifting Cultivation - Abandoned Jhum |
| 5. Waterlogged and Marshy land (Permanent) | 11. Under-utilised/degraded forest (Scrub domin) |
| 6. Waterlogged and Marshy land (Seasonal) | 12. Under-utilised/degraded forest (Agriculture) |

Area in sq.km

12	13	14	15	16	17	18	19	20	21	22	23	Total	TGA
--	--	--	--	--	--	--	--	--	--	--	--	68.12	2688
--	--	--	--	--	--	--	--	0.03	--	--	--	54.17	
--	--	--	--	--	--	--	--	0.03	--	--	--	-13.95	
--	--	--	--	--	--	--	--	--	--	--	--	3.74	4561
--	--	--	0.32	--	--	--	--	--	--	--	--	3.51	
--	--	--	0.32	--	--	--	--	--	--	--	--	-0.23	
--	--	--	0.06	--	--	--	--	--	--	--	--	55.21	4352
0.06	--	--	0.06	--	--	--	--	--	--	--	--	38.47	
0.06	--	--	0.00	--	--	--	--	--	--	--	--	-16.74	
4.59	--	--	0.07	--	--	--	--	0.14	--	1.09	--	56.67	2632
5.82	--	--	0.07	--	--	--	--	0.14	--	1.09	--	56.36	
1.23	--	--	0.00	--	--	--	--	0.00	--	0.00	--	-0.31	
7.86	--	--	--	--	--	--	--	--	--	4.69	--	157.36	2943
7.86	--	--	--	--	--	--	--	0.08	--	4.69	--	153.96	
0.00	--	--	--	--	--	--	--	0.08	--	0.00	--	-3.40	
--	--	0.01	0.34	--	--	--	--	--	--	--	--	27.81	2574
--	--	0.01	0.26	--	--	--	--	--	--	--	--	27.05	
--	--	0.00	-0.08	--	--	--	--	--	--	--	--	-0.76	
--	--	--	--	--	--	--	--	--	--	--	--	121.35	2454
--	--	--	--	--	--	--	--	--	--	--	--	85.49	
--	--	--	--	--	--	--	--	--	--	--	--	-35.86	
--	--	--	0.66	--	--	--	--	--	--	--	--	302.05	2146
0.03	--	--	--	--	--	--	--	--	--	--	--	278.14	
0.03	--	--	-0.66	--	--	--	--	--	--	--	--	-23.90	
--	--	--	0.07	--	--	--	--	--	--	--	--	72.37	2201
--	--	--	0.07	--	--	--	--	--	--	--	--	67.52	
--	--	--	0.00	--	--	--	--	--	--	--	--	-4.85	
--	--	--	0.16	--	--	--	--	--	--	--	--	102.40	2177
--	--	--	--	--	--	--	--	--	--	--	--	62.34	
--	--	--	-0.16	--	--	--	--	--	--	--	--	-40.06	
--	--	--	--	--	--	--	--	0.16	--	--	--	258.62	4152
--	--	--	--	--	--	--	--	0.16	--	--	--	251.68	
--	--	--	--	--	--	--	--	0.00	--	--	--	-6.95	
--	--	--	0.66	--	--	--	--	--	--	--	--	197.03	2361
0.10	--	--	0.53	--	--	--	--	--	--	--	--	171.06	
0.10	--	--	-0.13	--	--	--	--	--	--	--	--	-25.97	
--	--	--	0.98	--	--	--	--	--	--	--	--	18.77	1442
--	--	--	0.22	--	--	--	--	--	--	--	--	17.46	
--	--	--	-0.76	--	--	--	--	--	--	--	--	-1.31	
--	--	--	--	--	--	--	--	--	--	--	--	6.36	1148
0.04	--	--	--	--	--	--	--	--	--	--	--	2.80	
0.04	--	--	--	--	--	--	--	--	--	--	--	-3.56	

TGA - Total Geographical Area

13. Degraded pastures/ grazing land	19. Sands-Semi Stab.-Stab 15-40m
14. Degraded land under plantation crop	20. Mining Wastelands
15. Sands-Riverine	21. Industrial wastelands
16. Sands-Coastal	22. Barren Rocky/Stony waste
17. Sands-Desertic	23. Snow covered /Glacial area
18. Sands-Semi Stab.-Stab>40m	



Uttar Pradesh contd...

Wastelands Area Changes – 2008-09 and 2015-16

District	WL_Class	1	2	3	4	5	6	7	8	9	10	11
Ghazipur	2008-09	--	--	0.00	9.86	7.32	3.94	28.45	1.63	--	--	--
	2015-16	--	--	0.01	9.99	7.25	2.64	27.90	1.59	--	--	--
	Change	--	--	0.01	0.13	-0.07	-1.31	-0.56	-0.05	--	--	--
Gonda	2008-09	--	--	13.87	27.36	16.59	7.26	3.22	0.06	--	--	10.39
	2015-16	--	--	5.85	25.93	16.65	4.59	3.22	0.06	--	--	10.39
	Change	--	--	-8.02	-1.43	0.06	-2.67	0.00	0.00	--	--	0.00
Gorakhpur	2008-09	0.09	--	5.81	15.65	9.64	22.74	2.26	0.47	--	--	--
	2015-16	0.09	--	3.41	15.57	9.31	22.21	2.36	0.30	--	--	--
	Change	0.00	--	-2.41	-0.08	-0.34	-0.53	0.10	-0.17	--	--	--
Hamirpur	2008-09	78.35	11.56	2.87	5.28	--	--	1.68	0.21	--	--	100.48
	2015-16	81.95	11.59	2.74	5.26	--	--	1.56	0.21	--	--	98.26
	Change	3.60	0.03	-0.14	-0.02	--	--	-0.12	0.00	--	--	-2.22
Hardoi	2008-09	1.98	--	1.86	46.67	4.70	28.63	127.07	27.71	--	--	0.13
	2015-16	1.64	--	1.42	27.68	3.92	10.72	91.96	22.17	--	--	0.13
	Change	-0.34	--	-0.44	-19.00	-0.77	-17.91	-35.11	-5.54	--	--	0.00
Hathras	2008-09	0.20	--	1.47	12.88	2.99	3.40	7.97	4.27	--	--	--
	2015-16	0.20	--	1.81	7.06	1.61	2.40	5.04	3.75	--	--	--
	Change	0.00	--	0.33	-5.82	-1.38	-1.00	-2.93	-0.52	--	--	--
Jalaun	2008-09	164.27	32.96	0.66	7.06	--	--	--	--	--	--	123.10
	2015-16	168.78	32.96	0.42	7.30	--	--	--	--	--	--	118.25
	Change	4.51	0.00	-0.24	0.24	--	--	--	--	--	--	-4.85
Jaunpur	2008-09	--	--	0.14	33.51	24.00	41.83	63.36	29.00	--	--	--
	2015-16	--	--	0.14	33.23	23.17	42.75	63.52	29.00	--	--	--
	Change	--	--	0.00	-0.28	-0.83	0.92	0.16	0.00	--	--	--
Jhansi	2008-09	100.31	3.90	28.74	217.37	--	0.06	1.71	--	--	--	76.03
	2015-16	100.31	3.90	25.67	193.05	--	0.06	1.71	--	--	--	76.03
	Change	0.00	0.00	-3.07	-24.32	--	0.00	0.00	--	--	--	0.00
Jyotiba Phule Nagar	2008-09	--	--	12.70	23.17	0.07	9.40	4.34	--	--	--	3.53
	2015-16	--	--	17.21	22.64	0.07	0.33	3.91	--	--	--	3.53
	CHANGE	--	--	4.51	-0.53	0.00	-9.06	-0.43	--	--	--	0.00
Kannauj	2008-09	--	--	0.47	13.28	6.91	7.04	112.02	10.00	--	--	--
	2015-16	--	--	0.95	13.00	0.95	4.52	74.31	8.11	--	--	--
	Change	--	--	0.49	-0.28	-5.97	-2.51	-37.72	-1.89	--	--	--
Kanpur	2008-09	0.18	--	1.47	6.92	--	1.00	36.88	2.93	--	--	--
	2015-16	--	--	2.26	9.89	--	0.24	18.54	2.89	--	--	--
	Change	-0.18	--	0.78	2.97	--	-0.76	-18.34	-0.04	--	--	--
Kanpur Dehat	2008-09	106.08	20.50	1.95	23.91	0.96	34.44	193.81	15.14	--	--	54.07
	2015-16	88.65	35.27	2.71	26.68	--	15.05	151.39	13.78	--	--	44.76
	Change	-17.43	14.76	0.76	2.76	-0.96	-19.39	-42.42	-1.36	--	--	-9.31
Kanshiram nagar	2008-09	--	--	24.23	6.17	25.80	4.23	20.02	0.22	--	--	1.37
	2015-16	--	--	12.40	4.32	17.32	0.73	17.57	0.09	--	--	1.37
	Change	--	--	-11.83	-1.84	-8.48	-3.50	-2.46	-0.13	--	--	0.00

Note: "--" Denotes this Class is not existing in the District / State

2008-09 Wastelands statistics are revised version.

- | | |
|--------------------------------------------|--------------------------------------------------|
| 1. Gullied and/ or ravine land (Medium) | 7. Land affected by salinity/alkalinity (Medium) |
| 2. Gullied and/ or ravine land (Deep) | 8. Land affected by salinity/alkalinity (Strong) |
| 3. Land with Dense Scrub | 9. Shifting Cultivation - Current Jhum |
| 4. Land with Open Scrub | 10. Shifting Cultivation - Abandoned Jhum |
| 5. Waterlogged and Marshy land (Permanent) | 11. Under-utilised/degraded forest (Scrub domin) |
| 6. Waterlogged and Marshy land (Seasonal) | 12. Under-utilised/degraded forest (Agriculture) |

Area in sq.km

12	13	14	15	16	17	18	19	20	21	22	23	Total	TGA
--	--	--	--	--	--	--	--	0.34	0.33	--	--	51.89	3377
--	--	--	--	--	--	--	--	0.34	0.33	--	--	50.04	
--	--	--	--	--	--	--	--	0.00	0.00	--	--	-1.84	
5.54	--	--	0.62	--	--	--	--	0.31	--	--	--	85.22	4274
5.49	--	--	1.20	--	--	--	--	0.47	--	--	--	73.85	
-0.05	--	--	0.58	--	--	--	--	0.16	--	--	--	-11.37	
--	--	0.15	5.24	--	--	--	--	0.23	0.07	--	--	62.34	3324
--	--	0.15	1.49	--	--	--	--	0.23	0.07	--	--	55.17	
--	--	0.00	-3.75	--	--	--	--	0.00	0.00	--	--	-7.17	
1.67	--	--	0.84	--	--	--	--	0.04	--	0.07	--	203.05	4097
1.67	--	--	0.84	--	--	--	--	0.04	--	0.07	--	204.19	
0.00	--	--	0.00	--	--	--	--	0.00	--	0.00	--	1.14	
--	--	--	0.34	--	--	--	--	--	--	--	--	239.09	5986
--	--	--	0.21	--	--	--	--	--	--	--	--	159.85	
--	--	--	-0.14	--	--	--	--	--	--	--	--	-79.25	
--	--	--	--	--	--	--	--	--	--	--	--	33.19	1712
--	--	--	--	--	--	--	--	--	--	--	--	21.87	
--	--	--	--	--	--	--	--	--	--	--	--	-11.32	
1.61	--	--	--	--	--	--	--	--	--	--	--	329.65	4565
1.61	--	--	--	--	--	--	--	--	--	--	--	329.32	
0.00	--	--	--	--	--	--	--	--	--	--	--	-0.33	
--	--	--	--	--	--	--	--	0.36	0.33	--	--	192.52	4038
--	--	--	--	--	--	--	--	0.36	0.33	--	--	192.50	
--	--	--	--	--	--	--	--	0.00	0.00	--	--	-0.03	
1.57	--	--	--	--	--	--	--	9.59	0.52	32.61	--	472.41	5024
1.57	--	--	--	--	--	--	--	10.07	0.52	32.46	--	445.36	
0.00	--	--	--	--	--	--	--	0.48	0.00	-0.15	--	-27.05	
--	--	--	--	--	--	--	--	--	--	--	--	53.22	2454
--	--	--	--	--	--	--	--	--	--	--	--	47.70	
--	--	--	--	--	--	--	--	--	--	--	--	-5.52	
--	--	--	--	--	--	--	--	--	--	--	--	149.73	2097
--	--	--	--	--	--	--	--	--	0.07	--	--	101.91	
--	--	--	--	--	--	--	--	--	0.07	--	--	-47.82	
--	--	--	--	--	--	--	--	--	--	--	--	49.38	1065
--	--	--	--	--	--	--	--	--	3.41	--	--	37.22	
--	--	--	--	--	--	--	--	--	3.41	--	--	-12.16	
--	--	--	--	--	--	--	--	--	--	--	--	450.87	5111
--	--	--	--	--	--	--	--	--	0.39	--	--	378.68	
--	--	--	--	--	--	--	--	--	0.39	--	--	-72.19	
--	--	--	--	--	--	--	--	--	--	--	--	82.04	1992
--	--	--	0.09	--	--	--	--	--	--	--	--	53.88	
--	--	--	0.09	--	--	--	--	--	--	--	--	-28.15	

TGA - Total Geographical Area

13. Degraded pastures/ grazing land	19. Sands-Semi Stab.-Stab 15-40m
14. Degraded land under plantation crop	20. Mining Wastelands
15. Sands-Riverine	21. Industrial wastelands
16. Sands-Coastal	22. Barren Rocky/Stony waste
17. Sands-Desertic	23. Snow covered /Glacial area
18. Sands-Semi Stab.-Stab>40m	



Uttar Pradesh contd...

Wastelands Area Changes – 2008-09 and 2015-16

District	WL_Class	1	2	3	4	5	6	7	8	9	10	11
Kaushambi	2008-09	1.99	--	1.30	13.07	4.11	2.28	42.17	1.13	--	--	--
	2015-16	1.99	--	2.44	11.80	4.11	2.69	41.70	1.08	--	--	--
	Change	0.00	--	1.14	-1.26	0.00	0.41	-0.47	-0.05	--	--	--
Kushinagar	2008-09	--	--	1.21	0.16	4.85	1.14	--	--	--	--	0.14
	2015-16	--	--	1.18	0.14	4.85	1.14	--	--	--	--	0.14
	Change	--	--	-0.03	-0.03	0.00	0.00	--	--	--	--	0.00
Lakhimpur Kheri	2008-09	--	--	69.84	30.09	31.71	14.06	9.21	1.74	--	--	134.11
	2015-16	--	--	56.81	25.35	20.18	4.97	5.98	1.27	--	--	128.85
	Change	--	--	-13.04	-4.75	-11.53	-9.09	-3.23	-0.47	--	--	-5.26
Lalitpur	2008-09	--	--	31.77	180.35	--	0.08	--	--	--	--	77.56
	2015-16	--	--	10.39	160.51	--	0.08	--	--	--	--	80.99
	Change	--	--	-21.38	-19.84	--	0.00	--	--	--	--	3.42
Lucknow	2008-09	0.02	0.05	8.62	16.09	0.28	5.48	56.66	25.07	--	--	0.96
	2015-16	--	0.05	8.36	20.11	0.28	5.41	45.18	23.33	--	--	0.96
	Change	-0.02	0.00	-0.26	4.02	0.00	-0.07	-11.48	-1.74	--	--	0.00
Maharajganj	2008-09	--	--	0.95	0.11	2.81	5.53	--	--	--	--	5.50
	2015-16	--	--	0.95	0.22	2.81	5.53	--	--	--	--	7.20
	Change	--	--	0.00	0.11	0.00	0.00	--	--	--	--	1.70
Mahoba	2008-09	14.13	--	38.24	49.70	0.26	--	0.07	--	--	--	19.65
	2015-16	13.94	--	26.58	59.07	0.26	--	0.44	--	--	--	19.65
	Change	-0.19	--	-11.66	9.36	0.00	--	0.37	--	--	--	0.00
Mainpuri	2008-09	--	--	1.09	13.25	0.28	21.21	109.14	13.06	--	--	--
	2015-16	--	--	1.23	10.33	4.08	11.31	85.07	11.85	--	--	--
	Change	--	--	0.14	-2.92	3.80	-9.91	-24.07	-1.20	--	--	--
Mathura	2008-09	2.83	--	7.39	20.44	1.89	17.28	5.30	0.50	--	--	0.69
	2015-16	0.76	--	7.05	16.37	1.89	12.70	4.96	0.42	--	--	0.69
	Change	-2.07	--	-0.34	-4.07	0.00	-4.58	-0.34	-0.09	--	--	0.00
Mau	2008-09	--	--	3.57	9.20	21.26	8.66	8.31	5.19	--	--	0.08
	2015-16	--	--	0.63	8.73	19.49	9.38	8.97	4.05	--	--	0.08
	Change	--	--	-2.94	-0.47	-1.77	0.72	0.66	-1.14	--	--	0.00
Meerut	2008-09	--	--	4.14	4.61	3.59	11.54	--	--	--	--	0.60
	2015-16	--	--	0.36	4.70	3.59	11.04	--	--	--	--	0.60
	Change	--	--	-3.78	0.09	0.00	-0.50	--	--	--	--	0.00
Mirzapur	2008-09	0.00	--	1.66	61.75	--	0.18	0.34	0.20	--	--	144.49
	2015-16	0.00	--	1.91	58.58	--	0.18	0.34	0.20	--	--	137.78
	Change	0.00	--	0.26	-3.17	--	0.00	0.00	0.00	--	--	-6.71
Moradabad	2008-09	--	--	1.11	4.00	--	--	--	--	--	--	--
	2015-16	--	--	3.44	1.01	--	--	--	--	--	--	--
	Change	--	--	2.33	-2.99	--	--	--	--	--	--	--
Muzaffarnagar	2008-09	--	--	5.72	0.71	--	--	--	--	--	--	17.27
	2015-16	--	--	3.37	0.42	--	--	--	--	--	--	17.13
	Change	--	--	-2.35	-0.29	--	--	--	--	--	--	-0.14

Note: "--" Denotes this Class is not existing in the District / State

2008-09 Wastelands statistics are revised version.

- | | |
|--------------------------------------------|--------------------------------------------------|
| 1. Gullied and/ or ravine land (Medium) | 7. Land affected by salinity/alkalinity (Medium) |
| 2. Gullied and/ or ravine land (Deep) | 8. Land affected by salinity/alkalinity (Strong) |
| 3. Land with Dense Scrub | 9. Shifting Cultivation - Current Jhum |
| 4. Land with Open Scrub | 10. Shifting Cultivation - Abandoned Jhum |
| 5. Waterlogged and Marshy land (Permanent) | 11. Under-utilised/degraded forest (Scrub domin) |
| 6. Waterlogged and Marshy land (Seasonal) | 12. Under-utilised/degraded forest (Agriculture) |

Area in sq.km

12	13	14	15	16	17	18	19	20	21	22	23	Total	TGA
--	--	--	--	--	--	--	--	0.50	--	--	--	66.56	2109
--	--	--	--	--	--	--	--	0.81	--	--	--	66.63	
--	--	--	--	--	--	--	--	0.31	--	--	--	0.08	
--	--	--	--	--	--	--	--	0.03	0.07	--	--	7.61	2871
--	--	--	--	--	--	--	--	--	0.07	--	--	7.52	
--	--	--	--	--	--	--	--	-0.03	0.00	--	--	-0.09	
9.42	--	--	6.69	--	--	--	--	--	--	--	--	306.89	7680
2.26	--	--	1.65	--	--	--	--	--	0.82	--	--	248.14	
-7.17	--	--	-5.04	--	--	--	--	--	0.82	--	--	-58.75	
3.60	--	--	--	--	--	--	--	1.66	1.28	67.73	--	364.05	5039
3.60	--	--	--	--	--	--	--	1.85	2.23	67.73	--	327.39	
0.00	--	--	--	--	--	--	--	0.18	0.95	0.00	--	-36.65	
--	--	5.75	0.02	--	--	--	--	--	--	--	--	119.00	2528
--	--	4.65	--	--	--	--	--	--	0.37	--	--	108.69	
--	--	-1.10	-0.02	--	--	--	--	--	0.37	--	--	-10.31	
12.26	--	--	--	--	--	--	--	--	--	--	--	27.16	2948
12.28	--	--	--	--	--	--	--	--	--	--	--	28.99	
0.02	--	--	--	--	--	--	--	--	--	--	--	1.83	
0.69	--	--	--	--	--	--	--	2.07	--	13.28	--	138.08	3068
0.69	--	--	--	--	--	--	--	3.60	--	13.28	--	137.51	
0.00	--	--	--	--	--	--	--	1.53	--	0.00	--	-0.58	
--	--	--	--	--	--	--	--	--	--	--	--	158.03	2760
--	--	--	--	--	--	--	--	--	--	--	--	123.87	
--	--	--	--	--	--	--	--	--	--	--	--	-34.16	
--	--	--	--	--	--	--	--	--	--	1.22	--	57.54	3311
--	--	--	--	--	--	--	--	--	--	1.22	--	46.09	
--	--	--	--	--	--	--	--	--	--	0.00	--	-11.45	
--	--	--	--	--	--	--	--	0.27	--	--	--	56.54	1713
--	--	--	--	--	--	--	--	0.23	0.04	--	--	51.62	
--	--	--	--	--	--	--	--	-0.04	0.04	--	--	-4.93	
--	--	--	--	--	--	--	--	--	--	--	--	24.47	2667
--	--	--	--	--	--	--	--	--	--	--	--	20.29	
--	--	--	--	--	--	--	--	0.00	0.00	--	--	-4.18	
70.78	--	--	--	--	--	--	--	3.42	0.00	18.90	--	301.72	4522
76.29	--	--	--	--	--	--	--	3.42	0.00	18.90	--	297.61	
5.51	--	--	--	--	--	--	--	0.00	0.00	0.00	--	-4.11	
--	--	--	--	--	--	--	--	--	--	--	--	5.12	3513
--	--	--	--	--	--	--	--	--	--	--	--	4.45	
--	--	--	--	--	--	--	--	--	--	--	--	-0.66	
0.50	--	--	--	--	--	--	--	--	--	--	--	24.20	4009
0.64	--	--	--	--	--	--	--	--	--	--	--	21.56	
0.14	--	--	--	--	--	--	--	--	--	--	--	-2.64	

TGA - Total Geographical Area

13. Degraded pastures/ grazing land	19. Sands-Semi Stab.-Stab 15-40m
14. Degraded land under plantation crop	20. Mining Wastelands
15. Sands-Riverine	21. Industrial wastelands
16. Sands-Coastal	22. Barren Rocky/Stony waste
17. Sands-Desertic	23. Snow covered /Glacial area
18. Sands-Semi Stab.-Stab>40m	



Uttar Pradesh contd...

Wastelands Area Changes – 2008-09 and 2015-16

District	WL_Class	1	2	3	4	5	6	7	8	9	10	11
Pilibhit	2008-09	--	--	67.82	31.15	2.29	3.12	--	--	--	--	43.25
	2015-16	--	--	48.25	20.33	2.16	3.00	--	--	--	--	42.89
	Change	--	--	-19.58	-10.83	-0.13	-0.12	--	--	--	--	-0.36
Pratapgarh	2008-09	3.09	--	7.12	53.79	20.24	15.23	95.94	62.21	--	--	--
	2015-16	1.59	--	8.81	53.49	21.38	15.60	97.31	60.16	--	--	--
	Change	-1.49	--	1.69	-0.30	1.14	0.37	1.36	-2.06	--	--	--
Rae Bareli	2008-09	1.42	--	17.11	26.21	15.43	18.01	169.90	38.81	--	--	--
	2015-16	1.23	--	10.03	33.53	11.39	12.04	166.00	39.47	--	--	--
	Change	-0.19	--	-7.09	7.33	-4.04	-5.97	-3.90	0.67	--	--	--
Rampur	2008-09	--	--	2.32	2.10	0.04	--	0.19	--	--	--	1.57
	2015-16	--	--	1.23	1.23	--	--	0.10	--	--	--	1.57
	Change	--	--	-1.09	-0.86	-0.04	--	-0.08	--	--	--	0.00
Saharanpur	2008-09	--	--	1.22	0.55	--	--	--	--	--	--	1.13
	2015-16	--	--	0.70	0.63	--	--	--	--	--	--	1.13
	Change	--	--	-0.52	0.08	--	--	--	--	--	--	--
Sant Kabir Nagar	2008-09	0.11	--	--	4.42	0.28	5.94	0.01	--	--	--	--
	2015-16	0.11	--	0.14	4.45	0.28	3.73	0.01	--	--	--	--
	Change	0.00	--	0.14	0.02	0.00	-2.21	0.00	--	--	--	--
Sant Ravi Das Nagar	2008-09	--	--	0.07	3.96	0.65	2.41	10.54	7.65	--	--	--
	2015-16	--	--	0.07	3.81	0.22	2.87	11.31	6.81	--	--	--
	Change	--	--	0.00	-0.15	-0.43	0.46	0.77	-0.84	--	--	--
Shahjahanpur	2008-09	--	--	17.53	33.92	7.18	4.34	17.70	1.04	--	--	4.32
	2015-16	--	--	2.93	14.69	0.52	2.00	11.54	0.73	--	--	3.72
	Change	--	--	-14.61	-19.23	-6.66	-2.34	-6.16	-0.30	--	--	-0.60
Shravasti	2008-09	--	--	6.07	13.00	3.38	4.57	0.56	--	--	--	12.95
	2015-16	--	--	1.72	5.13	3.48	3.83	0.62	--	--	--	11.96
	Change	--	--	-4.35	-7.87	0.10	-0.75	0.07	0.00	--	--	-0.99
Siddharth Nagar	2008-09	--	--	1.22	7.99	16.14	32.41	1.63	--	--	--	1.09
	2015-16	--	--	1.38	8.34	16.14	28.78	1.81	--	--	--	1.06
	Change	--	--	0.16	0.35	0.00	-3.63	0.18	--	--	--	-0.03
Sitapur	2008-09	1.62	--	6.89	42.72	16.07	13.06	35.58	4.19	--	--	20.98
	2015-16	0.63	--	4.75	34.58	3.54	1.26	26.96	3.01	--	--	19.59
	Change	-0.98	--	-2.14	-8.14	-12.52	-11.80	-8.62	-1.18	--	--	-1.39
Sonbhadra	2008-09	3.02	0.22	2.35	59.83	0.37	--	--	--	--	--	120.68
	2015-16	3.02	0.22	1.71	47.60	0.37	--	--	--	--	--	108.83
	Change	0.00	0.00	-0.64	-12.23	0.00	--	--	--	--	--	-11.84
Sultanpur	2008-09	0.00	--	11.73	57.85	--	13.60	96.84	39.77	--	--	--
	2015-16	0.00	--	11.43	57.66	--	9.17	108.40	28.72	--	--	--
	Change	0.00	--	-0.30	-0.20	--	-4.43	11.56	-11.04	--	--	--
Unnao	2008-09	--	--	13.74	13.12	--	17.54	156.02	53.84	--	--	--
	2015-16	--	--	7.67	18.28	--	9.62	114.68	46.21	--	--	--
	Change	--	--	-6.07	5.16	--	-7.91	-41.34	-7.63	--	--	--

Note: "--" Denotes this Class is not existing in the District / State

2008-09 Wastelands statistics are revised version.

- | | |
|--------------------------------------------|--------------------------------------------------|
| 1. Gullied and/ or ravine land (Medium) | 7. Land affected by salinity/alkalinity (Medium) |
| 2. Gullied and/ or ravine land (Deep) | 8. Land affected by salinity/alkalinity (Strong) |
| 3. Land with Dense Scrub | 9. Shifting Cultivation - Current Jhum |
| 4. Land with Open Scrub | 10. Shifting Cultivation - Abandoned Jhum |
| 5. Waterlogged and Marshy land (Permanent) | 11. Under-utilised/degraded forest (Scrub domin) |
| 6. Waterlogged and Marshy land (Seasonal) | 12. Under-utilised/degraded forest (Agriculture) |

Area in sq.km

12	13	14	15	16	17	18	19	20	21	22	23	Total	TGA
2.48	--	--	2.46	--	--	--	--	--	--	--	--	152.57	3499
0.49	--	--	0.43	--	--	--	--	--	--	--	--	117.53	
-2.00	--	--	-2.03	--	--	--	--	--	--	--	--	-35.04	
--	--	--	--	--	--	--	--	--	0.12	--	--	257.74	3717
--	--	--	--	--	--	--	--	--	0.12	--	--	258.46	
--	--	--	--	--	--	--	--	--	0.00	--	--	0.72	
--	--	--	--	--	--	--	--	--	0.72	--	--	287.60	4609
--	--	--	--	--	--	--	--	--	0.72	--	--	274.41	
--	--	--	--	--	--	--	--	--	0.00	--	--	-13.19	
--	--	--	0.73	--	--	--	--	--	--	--	--	6.96	2367
--	--	--	0.16	--	--	--	--	--	--	--	--	4.30	
--	--	--	-0.57	--	--	--	--	--	--	--	--	-2.65	
--	--	--	0.01	--	--	--	--	--	--	0.01	--	2.91	3689
--	--	--	--	--	--	--	--	--	--	0.01	--	2.46	
--	--	--	-0.01	--	--	--	--	--	--	0.00	--	-0.45	
--	--	--	--	--	--	--	--	--	--	--	--	10.77	1646
--	--	--	--	--	--	--	--	--	--	--	--	8.72	
--	--	--	--	--	--	--	--	--	--	--	--	-2.05	
--	--	--	--	--	--	--	--	0.56	0.02	--	--	25.87	1080
--	--	--	--	--	--	--	--	0.44	0.02	--	--	25.56	
--	--	--	--	--	--	--	--	-0.12	0.00	--	--	-0.31	
0.52	--	--	6.69	--	--	--	--	--	--	--	--	93.24	4575
0.52	--	--	0.35	--	--	--	--	--	1.21	--	--	38.21	
0.00	--	--	-6.34	--	--	--	--	--	1.21	--	--	-55.03	
0.08	0.13	--	--	--	--	--	--	0.27	0.05	--	--	41.07	2458
0.40	0.13	--	0.09	--	--	--	--	0.40	0.05	--	--	27.81	
0.32	--	--	0.09	--	--	--	--	0.13	0.00	--	--	-13.26	
0.14	--	--	0.37	--	--	--	--	--	--	--	--	60.99	2944
0.14	--	--	--	--	--	--	--	0.01	--	--	--	57.66	
0.00	--	--	-0.37	--	--	--	--	0.01	--	--	--	-3.33	
3.12	--	--	--	--	--	--	--	--	--	--	--	144.21	5743
4.51	--	--	--	--	--	--	--	--	0.60	--	--	99.42	
1.39	--	--	--	--	--	--	--	--	0.60	--	--	-44.79	
69.32	--	2.55	--	--	--	--	--	20.16	4.94	41.33	--	324.77	6788
70.84	--	2.55	--	--	--	--	--	20.17	4.94	41.33	--	301.59	
1.52	--	0.00	--	--	--	--	--	0.01	0.00	0.00	--	-23.18	
--	--	--	0.10	--	--	--	--	0.07	0.07	--	--	220.03	4436
--	--	--	--	--	--	--	--	0.07	0.07	--	--	215.52	
--	--	--	0.10	--	--	--	--	0.00	0.00	--	--	-4.51	
--	--	--	--	--	--	--	--	--	--	--	--	254.27	4558
--	--	--	--	--	--	--	--	--	2.96	--	--	199.42	
--	--	--	--	--	--	--	--	--	2.96	--	--	-54.84	

TGA - Total Geographical Area

13. Degraded pastures/ grazing land	19. Sands-Semi Stab.-Stab 15-40m
14. Degraded land under plantation crop	20. Mining Wastelands
15. Sands-Riverine	21. Industrial wastelands
16. Sands-Coastal	22. Barren Rocky/Stony waste
17. Sands-Desertic	23. Snow covered /Glacial area
18. Sands-Semi Stab.-Stab>40m	



Uttar Pradesh

Wastelands Area Changes – 2008-09 and 2015-16

District	WL_Class	1	2	3	4	5	6	7	8	9	10	11	12	13
Varanasi	2008-09	0.16	--	--	6.18	2.62	2.07	5.58	2.59	--	--	--	--	--
	2015-16	0.16	--	--	6.12	2.62	2.02	6.39	2.12	--	--	--	--	--
	Change	0.00	--	--	-0.07	0.00	-0.05	0.82	-0.47	--	--	--	--	--
Grand Total	2008-09	843.60	260.90	660.32	1786.23	398.31	607.22	2031.32	489.34	--	--	1993.06	219.53	0.59
	2015-16	804.51	260.99	470.12	1625.22	323.20	427.69	1702.55	427.06	--	--	1958.46	222.90	0.59
	Change	-39.09	0.08	-190.19	-161.01	-75.11	-179.54	-328.78	-62.28	--	--	-34.60	3.37	0.00

Uttar Pradesh contd...

Wastelands Area Changes – 2008-09 and 2015-16

Area in sq.km

District	WL_Class	14	15	16	17	18	19	20	21	22	23	Total	TGA
Varanasi	2008-09	--	--	--	--	--	--	0.03	0.17	--	--	19.40	1381
	2015-16	--	--	--	--	--	--	0.04	0.17	--	--	19.64	
	Change	--	--	--	--	--	--	0.01	0.00	--	--	0.24	
Grand Total	2008-09	9.68	41.85	--	--	--	--	45.54	11.72	220.15	--	9619.35	240928
	2015-16	8.58	13.19	--	--	--	--	50.52	22.86	218.62	--	8537.06	
	Change	-1.10	-28.65	--	--	--	--	4.98	11.14	-1.53	--	-1082.29	

Note: "--" Denotes this Class is not existing in the District / State
TGA - Total Geographical Area

2008-09 Wastelands statistics are revised version.

1. Gullied and/ or ravinous land (Medium)	9. Shifting Cultivation - Current Jhum	17. Sands-Desertic
2. Gullied and/ or ravinous land (Deep)	10. Shifting Cultivation - Abandoned Jhum	18. Sands-Semi Stab.-Stab>40m
3. Land with Dense Scrub	11. Under-utilised/degraded forest (Scrub domin)	19. Sands-Semi Stab.-Stab 15-40m
4. Land with Open Scrub	12. Under-utilised/degraded forest (Agriculture)	20. Mining Wastelands
5. Waterlogged and Marshy land (Permanent)	13. Degraded pastures/ grazing land	21. Industrial wastelands
6. Waterlogged and Marshy land (Seasonal)	14. Degraded land under plantation crop	22. Barren Rocky/Stony waste
7. Land affected by salinity/alkalinity (Medium)	15. Sands-Riverine	23. Snow covered /Glacial area
8. Land affected by salinity/alkalinity (Strong)	16. Sands-Coastal	