

वार्षिक आकलन – मार्च 2017

कक्षा- 8

विषय – विज्ञान

अधिकतम अंक : 80

समय : 150 मिनट

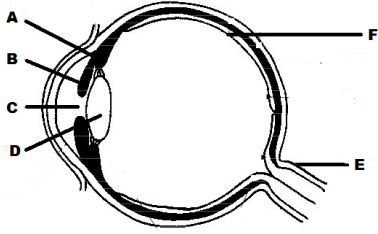
निर्देश :

- सभी प्रश्न अनिवार्य हैं।
- प्रश्नों के अंक उनके सामने दर्शाए गए हैं।

1. खेत से खरपतवार हटाने की प्रक्रिया को क्या कहते हैं? 1  
 (क) बुआई (ख) सिंचाई  
 (ग) निराई (घ) कटाई
2. एडवर्ड जेनर ने ..... के टीके की खोज की। 1  
 (क) चेचक (ख) क्षयरोग  
 (ग) टाइफाइड (घ) पोलियो
3. निम्न में से कौन-सी अधातु है? 1  
 (क) कार्बन (ख) सोना  
 (ग) लोहा (घ) कैल्शियम
4. आजकल पक्की सड़कों के निर्माण में कोलतार की जगह किस पेट्रोलियम पदार्थ का प्रयोग होता है? 1  
 (क) स्नेहक तेल (ख) पैराफिन मोम  
 (ग) बिटुमेन (घ) मिट्टी का तेल
5. निम्न में से कौन-सा दाह्य पदार्थ है? 1  
 (क) लोहे की कील (ख) काँच  
 (ग) कागज (घ) पत्थर का टुकड़ा
6. चार बच्चों को लोटनिक, स्थैतिक तथा सर्पी घर्षण के बलो को घटते क्रम में व्यवस्थित करने को कहा गया है जो नीचे दिए गए है सही व्यवस्था का चयन कीजिए। 1  
 (क) लोटनिक, स्थैतिक, सर्पी (ख) लोटनिक, सर्पी, स्थैतिक  
 (ग) स्थैतिक, सर्पी, लोटनिक (घ) सर्पी, स्थैतिक, लोटनिक
7. वृद्धि हार्मोन स्रावित करने वाली ग्रन्थि का क्या नाम है? 1  
 (क) पीयूष ग्रन्थि (ख) थायराइड ग्रन्थि  
 (ग) एड्रीनल ग्रन्थि (घ) वृषण
8. सामान्य श्वास से आने वाली ध्वनि की प्रबलता क्या है? 1  
 (क) 10 dB (ख) 20 dB  
 (ग) 60 dB (घ) 70 dB
9. निम्नलिखित में कौन-सा विद्युत का कुचालक है? 1  
 (क) अम्ल (ख) क्षारक  
 (ग) शुद्ध जल (घ) लवणों के विलयन

10. विद्युत आवेश का परीक्षण करने की युक्ति क्या कहलाती है? 1  
 (क) विद्युतदर्शी (ख) सुक्ष्मदर्शी  
 (ग) परिदर्शी (घ) विद्युतलेपन
11. अधिक विनाशकारी भूकम्पों का रिक्टर पैमाने पर परिमाण कितना होता है? 1  
 (क) 5 से कम (ख) 5 और 7 के बीच  
 (ग) 1 और 5 के बीच (घ) 7 से अधिक
12. सामान्य नेत्र द्वारा पढ़ने के लिए सर्वाधिक सुविधाजनक दूरी ..... है। 1  
 (क) 10 सेंमी0 (ख) 25 सेंमी0  
 (ग) 15 सेंमी0 (घ) 20 सेंमी0
13. मंगल व बृहस्पति की कक्षाओं के बीच छोटे-छोटे पिंड क्या कहलाते हैं? 1  
 (क) गृह (ख) उपग्रह  
 (ग) क्षुद्रगह (घ) उल्का पिंड
14. जब आप मंद प्रकाश में देखते हैं तो आपकी पुतली का साइज ..... हो जाता है। 1  
 (क) कम (ख) ज्यादा  
 (ग) ना कम ना ज्यादा (घ) बिल्कुल कम
15. वायु की गैसों के मिश्रण में सबसे ज्यादा किस गैस की मात्रा है। 1  
 (क) आक्सीजन (ख) कार्बन डाइआक्साइड  
 (ग) नाइट्रोजन (घ) मिथेन
16. फसल किसे कहते हैं? 2
17. सुक्ष्मजीवों के चार वर्गों के नाम लिखें। 2
18. निम्नलिखित रेशों में से प्राकृतिक और मानव निर्मित रेशों का चयन करें। 2  
 रेशम, ऊन, कपास, नॉयलान, रेयान, पालिएस्टर
19. घरों में लकड़ी गोबर के उपलों की जगह एलपीजी(LPG) का ईंधन के रूप में उपयोग करने के क्या लाभ हैं? 2
20. मानव में होने वाले निषेचन और मेंढक में होने वाले निषेचन में अंतर बताओ। 2
21. मोमबत्ती की ज्वाला का चित्र बनाकर उसके भागों के नाम लिखिए। 2
22. माँसपेशियों द्वारा लगाये गए बल का नाम बताते हुए एक उदाहरण दो। 2
23. आग लगने के बाद फायरमैन पानी के पाइप का उपयोग करने से पहले क्षेत्र की विद्युत आपूर्ति क्यों बंद कर देता है? 2
24. फैंट्रियों और मकान बनाने के लिए लकड़ी की आपूर्ति हेतु वनों को काटा जा रहा है। आप क्या इसे उचित मानते हैं। 2  
 इससे होने वाली तीन हानियों की चर्चा करें?
25. तारामण्डल क्या होता है। किन्हीं दो तारामण्डलों के नाम लिखिए। 2
26. खरीफ व रबी की फसल क्या हैं? दो-दो उदाहरण दें। 3
27. आपने अपनी नानी जी को आम के अचार को सुरक्षित रखने के लिए नमक और तेल मिलाते हुए देखा होगा। इस प्रक्रम को क्या कहते हैं? वर्णन करें। 3
28. अमीबा में जनन की विधि चित्र द्वारा स्पष्ट करें। 3
29. किशोरावस्था के दौरान होने वाले तीन परिवर्तनों का वर्णन करें। 3
30. पहली लोहे की वस्तुओं को चुम्बक द्वारा आकर्षित करती है बताइयें चुम्बकीय बल सम्पर्क बल या असम्पर्क बल है। दो अन्य बलों के उदाहरण दो। 3
31. पौधा घर प्रभाव किसे कहते हैं? इसके वातावरण पर क्या प्रभाव हैं? 3

32. आजकल ब्याह शादियों में महिलाओं को आपने ऐसे आभूषण पहने हुए देखा होगा जो सोने जैसे प्रतीत होते हैं। इनको बनाने में किस प्रक्रम का प्रयोग होता है? इस प्रक्रम के दैनिक जीवन में दो अन्य उदाहरण दीजिए। 3
33. नीचे दिए गए चित्र में A,B,C,D,E,F को नामांकित कीजिए। 3



34. अंतरिक्ष से देखने पर सौरमण्डल का एक ग्रह नीला दिखाई देता है। उस ग्रह का नाम क्या है और क्या इस पर जीवन पाया जाता है? 3
35. आजकल जल प्रदूषण से काफी बीमारियाँ फैल रही है। आप व्यक्तिगत तौर पर जल प्रदूषण को कैसे कम कर सकते हो? 3
36. नीचे दीए गए गुणों के आधार पर धातुओं और अधातु में अंतर कीजिए। 5  
 1 दिखावट, 2 कठोरता, 3 अघातवर्धनीयता, 4 तन्यता 5 विद्युत चालन व उष्मा चालन
37. पादप कोशिका एवं जंतु कोशिका के रेखाचित्र बनाकर अंतर स्पष्ट कीजिए। 5
38. 1. घर्षण किस प्रकार से शत्रु एवं मित्र दोनों हैं तीन-तीन उदाहरण दो। 3  
 2. मान लीजिए दुर्घटनावश साबुन के पानी से भरी बाल्टी संगमरमर के किसी फर्श पर उलट जाए। इस गीले फर्श पर आपके लिए चलना आसान होगा था कठिन अपने उत्तर का कारण बताइए। 2