

सोलापूर जिल्हा परिषद, सोलापूर
जिल्हा जलसंधारण अधिकारी जि.प.(ल.पा.) सोलापूर

जिल्हा परिषदेकडील लघु पाटबंधारे विभागामार्फत ० ते १०० हेक्टर सिंचन क्षमतेचे कोल्हापूर पध्दतीचे बंधारे , सिमेंट बंधारे , रिचार्ज बंधारे , स्टोरेज बंधारे , संयुक्त गॅबियन बंधारे , पाझर तलाव , गांव तलाव इत्यादी प्रकारचे जलसंधारण योजनांची बांधकामे व या सर्व प्रकारच्या जलसंधारण योजनांच्या दुरुस्तीची कामे केली जातात .

➤ ० ते १०० हेक्टर सिंचन क्षमतेपर्यंतचे को.प.बंधारे (२७०२ - ५५०९) :-

- मार्च २०२३ अखेर एकूण ७३२ को.प.बंधा-याची कामे पूर्ण करण्यात आलेली आहेत . पाणीसाठा २४७४.४२ द.ल.घ.फूट. व निर्मित सिंचन क्षमता २३८८८ हेक्टर
- को.प.बंधा-याचे उंबरठा पातळीवर पाणी साठयाच्या निम्म्या उंचीपर्यंत संधानकात भिंत बांधण्यासाठी प्रस्तुत ७३२ को.प.बंधा-यापैकी ४८१ योजनांची कामे हाती घेउन ४५१ कामे पुर्ण करण्यात आलेली आहेत व ३० कामे प्रगतीत आहेत .
- को.प.बंधा-याचे उंबरठा पातळीवर पाणी साठयाच्या निम्म्या उंचीपर्यंत संधानकात भिंत बांधणे व FRP निडल्स घेणे साठी शिल्लक २५१ योजनांपैकी ५५ योजना मु.ज.सं.यो.मधून हाती घेण्यात आलेल्या असून उर्वरीत योजनांची संख्या १९६ इतकी आहे .
- पाणी साठयाच्या निम्म्या उंचीपर्यंत संधानकात भिंत बांधण्यासाठी हाती घेतलेल्या ४८१ योजनांपैकी २२९ योजनांचे उर्वरीत उंचीसाठी FRP निडल्स खरेदी करणेची कामे मु.ज.सं.यो.मधून मंजूर आहेत .उर्वरीत २५२ योजनांचे उर्वरीत उंचीसाठी FRP निडल्स खरेदी करणे आवश्यक आहे .

➤ ० ते १०० हेक्टर सिंचन क्षमतेपर्यंतच्या ल.पा.योजना (२७०२ - ५४९२)

- नविन सिमेंट बंधारे / रिचार्ज बंधारे / स्टोरेज बंधारे / संयुक्त गॅबियन बंधारा बांधणे :-

- मार्च २०२३ अखेर एकूण ११०३ सिमेंट बंधा-यांची कामे पूर्ण करण्यात आलेली आहेत . साठवण क्षमता ५५५ द.ल.घ.फूट व निर्मित सिंचन क्षमता ७२५५ हेक्टर इतकी आहे . तसेच १ संयुक्त गॅबियन बंधा-याचे काम पुर्ण करण्यात आलेले आहे .
- मार्च २३ पर्यंत विभागामार्फत पाणी पुरवठा विहीरीचे स्रोत बळकटी करणासाठी शिवकालीन पाणी साठवण योजनेमधून एकूण १४१ सिमेंट बंधा-याची कामे करण्यात आलेली आहेत .

सोलापूर जिल्हा परिषद, सोलापूर
जिल्हा जलसंधारण अधिकारी जि.प.(ल.पा.) सोलापूर

➤ **पाझर तलाव / गांव तलाव**

- मार्च २०२३ अखेरपर्यंत रो.ह.यो.व इतर योजनेतून १२६४ पाझर तलावांची कामे पूर्ण करण्यात आलेली आहेत. पाणीसाठा ६१३४.९८ द.ल.घ.फूट व निर्मित सिंचन क्षमता २६०३५ हेक्टर इतकी आहे .
- मार्च २०२३ अखेरपर्यंत रो.ह.यो.व इतर योजनेतून २३२ गांव तलावांची कामे पूर्ण करण्यात आलेली आहेत. पाणीसाठा ३३८.७७ द.ल.घ.फूट व निर्मित सिंचन क्षमता १९९२ हेक्टर इतकी आहे .

➤ **० ते १०० हेक्टर सिंचन क्षमतेपर्यंतच्या ल.पा.योजना (२७०२ - ५४९२)**

- **योजनांची देखभाल व दुरुस्ती करणे :-**
- विभागाकडील ३३३१ जलसंधारण योजनापैकी माहे मार्च २३ अखेर पर्यंत जि.प.उपकर, जिवायो , जलयुक्त शिवार अभियान या लेखाशिर्षांतर्गत उपलब्ध निधीमधून एकूण १४९२ योजनांची दुरुस्तीची कामे हाती घेउन १२७४ योजनांची दुरुस्ती पूर्ण करण्यात आलेली आहे . या कामामुळे ६१०७ हेक्टर इतके सिंचन क्षेत्र पुर्नस्थापित झाले आहे . दुरुस्तीची २१८ कामे प्रगतीत आहेत
- सन २२-२३ मध्ये या विभागामार्फत , पुर्ण झालेल्या जलसंधारण योजनापैकी दुरुस्ती करणे आवश्यक असलेल्या जलसंधारण योजनांचा दुरुस्तीचा बृहत आराखडा तयार करण्यात आलेला आहे .
- एकूण १२०० जलसंधारण योजनांची दुरुस्ती करणे आवश्यक आहे .यामध्ये पाझर तलाव ५८४ कामे ,गांव तलाव १३२ कामे ,सिमेंट बंधारा ३४५ कामे व १३९ को.प.बंधारे कामांचा समावेश आहे.या १२०० योजनांच्या दुरुस्तीसाठी अंदाजे ११३.८१ कोटी इतका निधी आवश्यक आहे .या सर्व योजनांच्या दुरुस्तीमुळे अंदाजे २७८८९ स.घ.मी.इतका पाणीसाठा पुर्नस्थापित होईल व ६३४९ हेक्टर इतके सिंचन क्षेत्र पुर्नस्थापित होईल .
- सन २२-२३ मध्ये विभागास जिल्हा वार्षिक योजना ,जि.प.उपकर व मुख्यमंत्री जलसंवर्धन योजने अंतर्गत उपलब्ध झालेल्या निधीमधून आराखडयातील १२०० योजनापैकी एकूण १२१ योजनांची दुरुस्तीची कामे हाती घेण्यात आलेली आहेत .
- अदयापही १०७९ योजनांची दुरुस्तीची कामे करणे आवश्यक असून यासाठी अंदाजे १०१.८६ कोटी इतका निधी आवश्यक आहे .या योजनांचे दुरुस्तीनंतर अंदाजे ५८८४ हेक्टर इतकी सिंचन क्षमता पुर्नस्थापित होईल .
- जिल्हा वार्षिक योजनेमधून विभागास प्रतिवर्षी साधारण १५ कोटी इतकी तरतुद उपलब्ध होते. त्यानुसार साधारण येत्या ७ वर्षात सन २०२९-३० पर्यंत या सर्व योजनांची दुरुस्ती पुर्ण करता येउ शकेल व या सर्व योजना पुर्ण क्षमतेने उपयोगात आणता येतील .जर काही कारणास्तव जसे अतिवृष्टी नैसर्गीक आपत्ती इत्यादीमुळे दुरुस्ती करावयाच्या कामांच्या

सोलापूर जिल्हा परिषद,सोलापूर
जिल्हा जलसंधारण अधिकारी जि.प.(ल.पा.) सोलापूर

- संख्येमध्ये वाढ झाल्यास त्याप्रमाणे आराखडा अदयावत करता येईल .
- विभागामार्फत पुर्ण करणेत आलेल्या पाझर तलावांचे १२६४ योजनांपैकी साधारण १२५ योजनांची साठवण क्षमता २५० स.घ.मी पेक्षा जास्त असून हे सर्व पाझर तलाव साठवण तलावामध्ये रूपांतरीत केल्यास त्याद्वारे ही सिंचन क्षेत्र वाढण्यास मदत होईल .

पाझर तलाव
दुरूस्तीनंतर
पाणीसाठा



सि.बं.पुर्ण
झाल्यानंतर
पाणीसाठा

को.प.बंधारा
दुरूस्तीनंतर
पाणीसाठा

सोलापूर जिल्हा परिषद, सोलापूर
जिल्हा जलसंधारण अधिकारी जि.प.(ल.पा.) सोलापूर



पाझर तलाव दुरूस्तीनंतर पाणीसाठा



पाझर तलाव दुरूस्तीनंतर पाणीसाठा



पाझर तलाव दुरूस्तीनंतर पाणीसाठा

सोलापूर जिल्हा परिषद, सोलापूर
जिल्हा जलसंधारण अधिकारी जि.प.(ल.पा.) सोलापूर



साठवण बंधारा



सिमेंट बंधारा



सिमेंट बंधारा

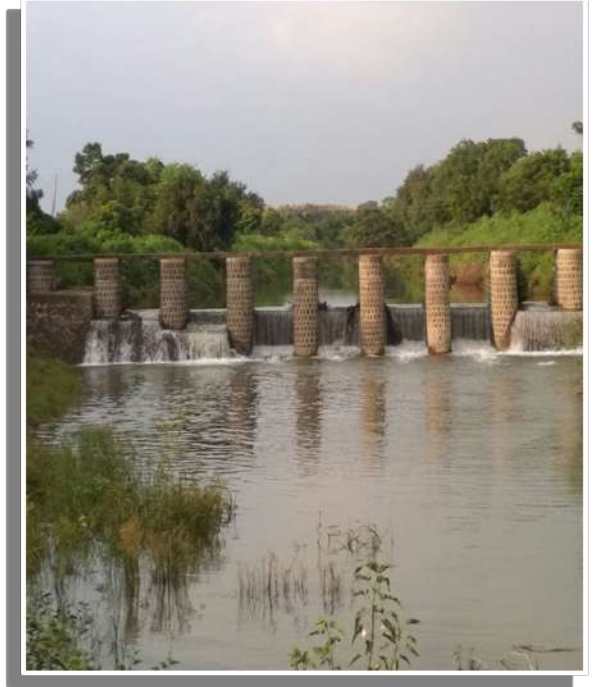
सोलापूर जिल्हा परिषद, सोलापूर
जिल्हा जलसंधारण अधिकारी जि.प.(ल.पा.) सोलापूर

कोल्हापूर पध्दतीचा बंधारा दुरूस्ती व नुतणीकरण



सोलापूर जिल्हा परिषद, सोलापूर
जिल्हा जलसंधारण अधिकारी जि.प.(ल.पा.) सोलापूर

कोल्हापूर पध्दतीचा बंधारा दुरूस्ती व नुतणीकरण



सोलापूर जिल्हा परिषद, सोलापूर
जिल्हा जलसंधारण अधिकारी जि.प.(ल.पा.) सोलापूर

कोल्हापूर पध्दतीचा बंधारा दुरूस्ती व नुतणीकरण

