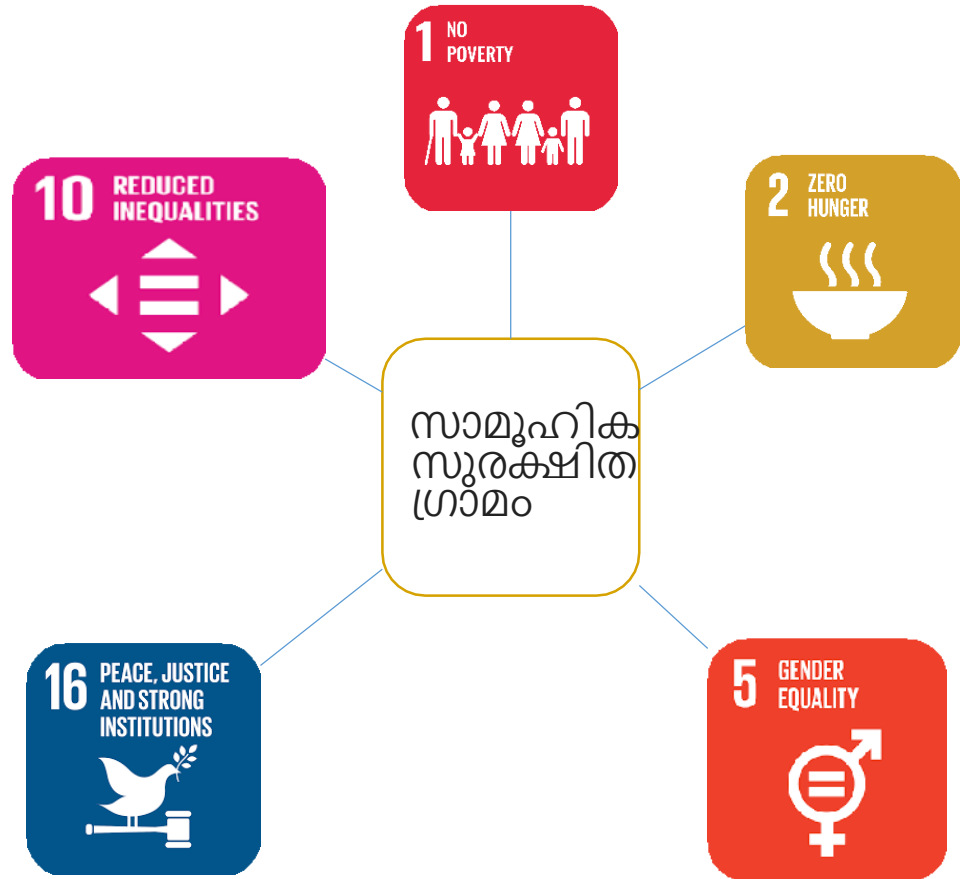




സാമൂഹിക സുരക്ഷിത ഗ്രാമം



സാമൂഹിക സുരക്ഷിത ഗ്രാമം
എന്നത് കൊണ്ട് നമ്മള്
അർത്ഥമാക്കുന്നത്

പാർശ്വവൽക്കരിക്കപ്പെട്ട
വിഭാഗം കുട്ടികളും,
മുതിർന്നവരും,
ഭിന്നശേഷിക്കാരും,
അസംഘടിത
തൊഴിലാളികളും,
കുടിയേറ്റക്കാരും മുല്പ്പടെ
എല്ലാവരും സാമൂഹിക
സുരക്ഷയും സംരക്ഷണവും
ഉറപ്പുവരുത്തുക.



**മനുഷ്യാവകാശ
ങ്ങളെ**

ഭക്ഷ്യസുരക്ഷ

ആരോഗ്യം
വിദ്യാഭ്യാസം
ശുചിത്വം

തൊഴില്

അടിസ്ഥാന
സൗകര്യങ്ങളെ



കാഴ്ചപ്പാട് : ഗ്രാമത്തിലെ എല്ലാ വ്യക്തികൾക്കും അവർ പരിഗണിക്കപ്പെടുന്നതായി അനുഭവപ്പെടുത്തുകയും അർഹരായ എല്ലാവരെയും സാമൂഹിക സുരക്ഷാ പദ്ധതികളുടെ ഗുണഭോക്താക്കളാക്കുകയും ചെയ്യുക.





സാമൂഹിക സുരക്ഷിത ഗ്രാമങ്ങളുടെ സൂചകങ്ങൾ

സാമൂഹിക സുരക്ഷാ പദ്ധതികളുടെ പട്ടികയിൽ ഇടംനേടുക

പൊതുവിതരണ സംവിധാനത്തിൽ രജിസ്റ്റർ ചെയ്യുക

സ്ത്രീകൾക്കും കുട്ടികൾക്കും പോഷകാഹാരം ലഭ്യമാക്കുക

തൃപ്ത ജോലിക്കുള്ള അവകാശം



സാമൂഹിക സുരക്ഷിത ഗ്രാമങ്ങളുടെ സൂചകങ്ങൾ

സ്വയം സഹായ സംഘങ്ങളിലെ ദരിദ്രരുടെ ശാക്തീകരണത്തിനായുള്ള സ്ഥാപനങ്ങൾ

പ്രത്യേക പരിഗണന ആവശ്യമുള്ളവരുടെ

പുനരധിവാസം

കുട്ടികളെ സ്കൂളിൽ ചേർക്കൽ
സ്ത്രീകൾക്കും പെൺകുട്ടികൾക്കും എതിരായ അക്രമങ്ങളും ചൂഷണങ്ങളും തടയൽ



ഗ്രാമപഞ്ചായത്തുകളുടെ പങ്ക്

ഭക്ഷ്യ സുരക്ഷ

- പൊതു വിതരണ സമ്പ്രദായത്തിൽ രജിസ്റ്റർ ചെയ്യുന്നതിനുള്ള നടപടി സുഗമമാക്കുക
- ദരിദ്രരെയും അനാഥരെയും ദുർബല വിഭാഗങ്ങളെയും തിരിച്ചറിയുന്നതിനുള്ള മാനദണ്ഡങ്ങൾ വികസിപ്പിക്കുക
- സേവനങ്ങൾ നിരീക്ഷിക്കുക

സാമൂഹിക സുരക്ഷ

- സമ്മൂഹികസമ്പത്തികജാതിസെൻസ് പരിശോധിച്ച് പലവിധപിന്നാക്കവസ്ഥകളിൽ ജീവിക്കുന്നവരുടെ കൂട്ടായ്മയെ ഉറപ്പാക്കുന്നതിലൂടെ ദരിദ്രരായി മാറിയവരെ തിരിച്ചറിയുക
- ഗുണഭോക്താക്കളുടെ തിരഞ്ഞെടുപ്പിലും ആനുകൂല്യ വിതരണത്തിലും സുതാര്യത പുലർത്തുക
- പ്രതികരണാത്മകവും ഉൾക്കൊള്ളുന്നതും പങ്കാളിത്തമുള്ളതുമായ പ്രാതിനിധ്യത്തിലൂടെ ഗ്രാമസഭകളെ ശാക്തീകരിക്കുക
- പൗരൻമാർക്ക് യഥാസമയം സേവനങ്ങൾ ലഭ്യമാകുന്നുണ്ടെന്ന് ഉറപ്പ് വരുത്തുക
- ഭിന്നശേഷിക്കാരുടെ പുനരധിവാസ പദ്ധതികൾ ആസൂത്രണം ചെയ്യുക
- ദരിദ്രരും ദുർബലരുമായ വിഭാഗങ്ങൾക്കായി വിവിധ പദ്ധതികളെക്കുറിച്ചുള്ള വിവരങ്ങൾ പ്രോത്സാഹിപ്പിക്കുക



ഗ്രാമപഞ്ചായത്തുകളുടെ പങ്ക്

- ലിംഗവിവേചനവും അക്രമങ്ങളും കുറയ്ക്കുന്നതിനായുള്ള പദ്ധതികളെ ആവിഷ്കരിക്കുന്നതിന് പ്രവർത്തന സമിതികളുടെ ശ്രദ്ധയിൽ കൊണ്ടുവരിക.
- സ്ത്രീകളുടെയും പെൺകുട്ടികളുടെയും മെതിരായ എല്ലാ അക്രമങ്ങളെയും പീഡനങ്ങളെയും കുറിച്ചുള്ള ബോധവൽക്കരണം പ്രോത്സാഹിപ്പിക്കുക.
- അതിജീവിതരുടെ പുനരധിവാസത്തിന് പിന്തുണ നൽകുകയും മതിയായ നിയമപരിരക്ഷകളെ ഉറപ്പു വരുത്തുകയും ചെയ്യുക.
- സുരക്ഷിതമായ ചുറ്റുപാട് ഉറപ്പുവരുത്തുക.

ഗുണനിലവാരമേറിയതും സമഗ്രവുമായ വിദ്യാഭ്യാസം ഉറപ്പു വരുത്തുക

കുട്ടികളുടെ കൊഴിഞ്ഞുപോക്ക് കുറയ്ക്കുന്നതിനായി എൻറോള്മെന്റ് ഡ്രൈവ് നടത്തുക

ഉച്ചഭക്ഷണത്തിന്റെ ഗുണനിലവാരം പരിശോധിച്ചു ഉറപ്പു വരുത്തുക.

സ്കൂളുകളിലെയും ആരോഗ്യകേന്ദ്രങ്ങളിലെയും അടിസ്ഥാന സൗകര്യങ്ങളുടെ നിലവാരം ഉറപ്പു വരുത്തുക.

ദുർബല വിഭാഗങ്ങളെക്കൂടെയിലെ പട്ടിണിയും പോഷകാഹാരക്കുറവും പരിഹരിക്കുന്നതിനായുള്ള പദ്ധതികളുമായി പ്രത്യേക പട്ടിക തയ്യാറാക്കുക.

പഞ്ചായത്തിലെ എല്ലാ ജനനങ്ങളും രജിസ്റ്റർ ചെയ്യപ്പെടുന്നുണ്ടെന്ന് ഉറപ്പു വരുത്തുക

എല്ലാ ഗ്രാമീണർക്കും, പിന്നാക്ക വിഭാഗങ്ങളെക്കൂടെ പ്രത്യേകിച്ചും ഗുണനിലവാരമുള്ളതും ശുദ്ധവുമായ കുടിവെള്ളം ലഭിക്കുന്നുണ്ടെന്ന് ഉറപ്പു വരുത്തുക.

തൊഴിലുറപ്പ്

ആരോഗ്യം, വിദ്യാഭ്യാസം, ശുചിത്വം

ലിംഗസമത്വം

- തുല്യമായി തൊഴിലവസരങ്ങളെ ലഭിക്കുന്നുണ്ടെന്ന് ഉറപ്പു വരുത്തുക
- > തൊഴിലുറപ്പ് സൃഷ്ടിക്കാൻ അവസരം ഒരുക്കുക
- > തൊഴിലിടങ്ങളിൽ ആവശ്യമായ സൗകര്യങ്ങളെ പ്രദാനം ചെയ്യുക



ശാക്തീകരണ സമിതികൾ

സ്ഥിരം സമിതി (സ്റ്റാൻഡിങ് കമ്മിറ്റി)

പ്രാദേശിക സമിതി/ സ്ഥാപനങ്ങൾ/ സ്വയം സഹായസംഘങ്ങൾ/ ഗ്രാമീണതല ശിശു സംരക്ഷണ സമിതി/ സ്കൂൾ മാനേജ്മെന്റ് സമിതി/ അധ്യാപക രക്ഷാകർതൃ സമിതി/ അധ്യാപക- മാതൃ സംഘടനകൾ/ അങ്കണവാടി മേല്നോട്ട സമിതി/ ഗ്രാമീണ ആരോഗ്യ ശുചിത്വ- പോഷകാഹാര സമിതി/ ഗ്രാമീണ കുടിവെള്ള ശുദ്ധീകരണ സമിതി

സാമൂഹിക സുരക്ഷിത ഗ്രാമങ്ങൾക്കായുള്ള സമഗ്ര പങ്കാളിത്ത പദ്ധതി വലതുവശത്തുള്ള മഞ്ഞ ബോക്സ്





ചെലവ് കുറഞ്ഞു/ ചെലവ് രഹിത പ്രവർത്തനങ്ങള്

- സുതാര്യത ഉറപ്പ് വരുത്തുന്നതിനായി വിവരങ്ങള് മുന്നകൂർ വെളിപ്പെടുത്തുക
- വിവിധ സാമൂഹിക സുരക്ഷാ പദ്ധതികളെ കുറിച്ച് ബോധവൽക്കരണ പരിപാടികള് സംഘടിപ്പിക്കുക
- കുടിയേറ്റക്കാരുടെ കുടുംബങ്ങളെ (അതിഥി തൊഴിലാളി കുടുംബങ്ങളെ) കണ്ടെത്തി കുട്ടിയേറ്റ കാർഡ് (മൈഗ്രേഷൻ കാർഡ്) നൽകുക.
- ഗ്രാമങ്ങളുടെ ഭരണത്തില് കാര്യക്ഷമമായ അധികാര വികേന്ദ്രീകരണം ഉറപ്പാക്കുന്നതിനായി ഗ്രാമസഭകള് സംഘടിപ്പിക്കുക.
- സ്ത്രീകളുടെയും കുട്ടികളുടെയും അവകാശങ്ങളെ കുറിച്ച് ബോധവൽക്കരണ പരിപാടികളും പ്രദോഷണങ്ങളും ജാഥകളും സംഘടിപ്പിക്കുക.
- ഭിന്നശേഷിക്കാർക്ക് ആവശ്യമായ പിന്തുണ നൽകുക.





ആർക്കെല്ലാം ഞങ്ങളെ പിന്തുണയ്ക്കാം

- അക്കൗണ്ടന്റിംഗ്
- ആശാവർക്കർ
- എൻജിനീയറിംഗ്
- സൂപ്പർവൈസർ
- പെച്വീസ്
- സ്വയംസഹായസംഘങ്ങളും അധ്യാപകർ
- സ്കൂൾ മാനേജ്മെന്റ് സമിതി
- ഗ്രാമീണകുടിവെള്ള ശുദ്ധീകരണസമിതി (WSSC)
- പിടിഎ/എടിഎ (അധ്യാപക രക്ഷാകർതൃസമിതികളും)
- ഗ്രാമീണതലശിശു സർക്ഷണസമിതി
- കമ്മ്യൂണിറ്റി സെന്ററുകളുടെ സംഘങ്ങളും
- കമ്മ്യൂണിറ്റി റിസോഴ്സ് പേഴ്സണൽ
- സിബിഒ
- പ്രദേശത്തെ ചെറുപ്പക്കാർ
- ഗ്രാമീണ ആരോഗ്യ

ശുചിത്വപരിപാലനസമിതി (MNSC)

- ## Resources Panchayat can look for
- > ദേശീയ ആരോഗ്യ മിഷൻ
 - > ദേശീയ ഗ്രാമീണ ഉപജീവന മിഷൻ
 - > ദേശീയ സാമൂഹിക സഹായ പദ്ധതി
 - > മഹാത്മഗാന്ധി ദേശീയ ഗ്രാമീണ തൊഴിലുറപ്പ് പദ്ധതി
 - > പ്രധാന മന്ത്രി സുരക്ഷാ ബീമാ യോജന
 - > സംയോജിത ശിശു വികസന പദ്ധതി
 - > സമഗ്ര ശിക്ഷ
 - > പോഷൺ അഭിയാൻ
 - > ദേശീയ ഭക്ഷ്യ സുരക്ഷാ പദ്ധതി
 - > സ്വച്ഛ് ഭാരത് മിഷൻ/ ജല് ജീവൻ മിഷൻ
 - > ചൈൽഡ് ലൈൻ
 - > ബേഠി ബചാവോ ബേഠി പഠാവോ



നിരീക്ഷണം

എംഎ വിടവ് (MA gap)
അടിസ്ഥാനമാക്കി
വിലയിരുത്തല്

പദ്ധതിയും
നടപ്പാക്കലും

സാമൂഹിക
സുരക്ഷാ
ഗ്രാമവും
ജീവിവിധിയും(
ഗ്രാമ
പഞ്ചായത്ത്
വികസന
പദ്ധതി)

സമൂഹത്തിലെ മുന്നണി
തൊഴിലാളികളുടെ
പങ്കാളിത്തം

ശാക്തീകരണ
സമിതികള്

പ്രാഥമിക
ഘട്ട
പരിപാടികള്
ചെലവ്
രഹിത/
ചെലവ്
കുറഞ്ഞ
പരിപാടികള്

ബോധവൽക്കരണ
പരിപാടികള്



നൻദി