

MOU1



স্বাস্থ্যকর
গ্রাম
পঞ্চায়েত



Slide 1

MOU1 Change the Yoga Picture
Microsoft Office User, 24-03-2022



সুদূর প্রসারী লক্ষ্য

সকল বয়সের সবার জন্য সুস্থ জীবন
ও কল্যাণ সুনিশ্চিতকরণ



স্বাস্থ্যকর গ্রাম পঞ্চায়েত

স্থানীয় লক্ষ্য ও লক্ষ্যমাত্রা

- উচ্চতা অনুপাতে কম ওজন (wasting) ও বয়স অনুপাতে কম উচ্চতা (Stunting) রোধ করা
- কিশোরী ও মহিলাদের মধ্যে রক্তাশ্রিত দূরীকরণ
- স্বল্প খরচে, অত্যন্ত পুষ্টিকর এবং স্থানীয়ভাবে সংগৃহীত খাদ্যশস্য, শাকসবজি, ফলমূল, ডিম ইত্যাদির যোগান দেওয়া



স্বাস্থ্যকর গ্রাম পঞ্চায়েত

Slide 3

MOU3 Arrange Pictures
Microsoft Office User, 25-03-2022

স্থানীয় লক্ষ্য

- সংক্রামক রোগের ক্ষেত্রে প্রতিরোধমূলক এবং নিরাময়মূলক ব্যবস্থা নেওয়া
- মাতৃমৃত্যু এবং ৫ বছরের কম বয়সী শিশু মৃত্যু শূন্য করা
- সকলের জন্য চিকিৎসা পরিষেবা ও স্বাস্থ্য সুবিধার ব্যবস্থা করা



স্বাস্থ্যকর গ্রাম পঞ্চায়েত



স্বাস্থ্যকর গ্রাম পঞ্চায়েতের জন্য পূর্ব শর্ত

নিরাপদ পানীয় জল



অঙ্গনওয়াড়ি কেন্দ্র ও বিদ্যালয়ের মাধ্যমে শিশু ও গর্ভবতী মায়াদের জন্য পরিপূরক পুষ্টি

স্বাস্থ্যবিধান/ বর্জ্য ব্যবস্থাপনা



স্বাস্থ্য পরিকাঠামো / টেলিমেডিসিন

উন্নত মানের যোগাযোগ ব্যবস্থা



চিকিৎসা পরিষেবার সুযোগ গ্রহণ

কার্যকরী গণবন্টন ব্যবস্থা



সুস্থ জীবনযাপনের জন্য স্বাস্থ্য শিক্ষা

স্বাস্থ্যকর গ্রাম জা ফল ও সবজির জন্য পুষ্টি বাগান

পঞ্চায়েত

গ্রাম পঞ্চায়েতের ভূমিকা

- ❑ বিবাহ ও গর্ভধারণের বয়স সম্পর্কে সচেতনতার প্রসার
- ❑ বয়ঃসন্ধিকালীন স্বাস্থ্য (পুষ্টি, পরামর্শ ও স্যানিটারি ন্যাপকিনের ব্যবহার এবং তার নিরাপদ নিষ্পত্তি)
- ❑ মা ও শিশুদের সম্পূর্ণ টিকাদানের ব্যবস্থা
- ❑ অসংক্রামক রোগসহ অন্যান্য রোগ প্রতিরোধ ও চিকিৎসা (যক্ষ্মা, এইচ আই ভি ইত্যাদি)

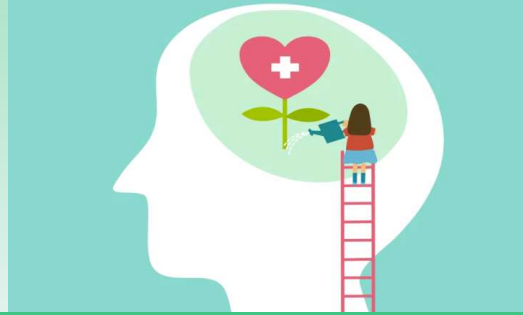


স্বাস্থ্যকর গ্রাম পঞ্চায়েত



গ্রাম পঞ্চায়েতের ভূমিকা

- অসংক্রামক রোগ সহ অন্যান্য রোগ (মধুমেহ, ক্যান্সার ইত্যাদি)-এর প্রতিরোধ ও চিকিৎসা
- বয়স্ক মানুষের যত্ন-পরিচর্যা ও সহায়তার ব্যবস্থা
- শিশু ও মহিলাদের পুষ্টি, মানসিক স্বাস্থ্য
- গ্রাম পঞ্চায়েতগুলিতে হেল্পলাইন
- আয়ুষের প্রচার ও ব্যবহার



General Measures

- Drink warm water throughout the day.
- Daily practice of Yogasana, Pranayama and meditation for at least 30 minutes as advised by Ministry of AYUSH
- Spices like Haldi (Turmeric), Jeera (Cumin), Dhaniya (Coriander) and Lahsun (Garlic) are recommended in cooking.

স্বাস্থ্যকর গ্রাম পঞ্চায়েত



সমিতিগুলির সশক্তিকরণ

সক্ষমতা বৃদ্ধি সুনিশ্চিত করে স্বাস্থ্যকর গ্রাম নির্মাণে অন্তর্ভুক্তিমূলক পরিকল্পনা রচনা প্রক্রিয়ায় অংশগ্রহণ



উপ-সমিতিগুলি স্বাস্থ্যকর গ্রাম নির্মাণের কাজ করে চলেছে

স্থানীয় সমিতি বা কমিটি / প্রতিষ্ঠান যেমন গ্রামীণ স্বাস্থ্য, স্বাস্থ্যবিধান ও পুষ্টি কমিটি / গ্রামীণ জল ও স্বাস্থ্যবিধান কমিটি / অঙ্গনওয়াড়ির নজরদারী কমিটি / স্বনির্ভর দল

স্বাস্থ্যকর গ্রাম পঞ্চায়েত



স্বল্প খরচ / বিনা খরচের কাজ



স্বাস্থ্য শিবিরের আয়োজন করা

প্রাথমিক শনাক্তকরণ ও রোগ নির্ণয়
এবং সময়মত চিকিৎসার প্রচার

শিশুর নামে চারাগাছ বিতরণ

স্বাস্থ্যকর গ্রাম পঞ্চায়েত



স্বল্প খরচ / বিনা খরচের কাজ



মাইকের মাধ্যমে প্রচার
চালানো



পরিবেশের পরিষ্কার পরিচ্ছন্নতা
বজায় রাখা



সুস্থ শিশু মেলার আয়োজন করা

স্বাস্থ্যকর গ্রাম পঞ্চায়েত



স্বল্প খরচ- বিনা খরচের কাজ



সামাজিক মানচিত্র অঙ্কনের
মাধ্যমে পিছিয়ে পড়া
জনসংখ্যার শনাক্তকরণ



ফ্রন্টলাইন কর্মীদের সঙ্গে
বৈঠকের আয়োজন করা



স্বাস্থ্য সম্পর্কিত বিভিন্ন বিষয়ের
ওপরে সামাজিক নিরীক্ষা

স্বাস্থ্যকর গ্রাম পঞ্চায়েত



স্বল্প খরচ/ বিনা খরচের কাজ



টক শো সংঘটিত করা/ কৈশোরকালীন স্বাস্থ্য
বিষয়ক কর্মশালার আয়োজন করা

প্রতিরোধমূলক ব্যবস্থার ওপর
দেওয়াল লিখন

স্বাস্থ্যকর গ্রাম পঞ্চায়েত

গ্রাম পঞ্চায়েতের সম্পদের উৎস



- জাতীয় স্বাস্থ্য মিশন
- জাতীয় আয়ুষ্ মিশন
- আই সি ডি এস
- পোষণ অভিযান
- জাতীয় এইডস নিয়ন্ত্রণ কর্মসূচি
- স্বচ্ছ ভারত মিশন (SBM)



सत्यमेव जयते

স্বাস্থ্যকর গ্রাম পঞ্চায়েত

গ্রাম পঞ্চায়েতের সম্পদের উৎস



- জাতীয় যক্ষ্মা নির্মূল কর্মসূচি
- জাতীয় পতঙ্গবাহিত রোগ নিয়ন্ত্রণ কর্মসূচি
- জাতীয় মানসিক স্বাস্থ্য কর্মসূচি
- জাতীয় অসংক্রামক রোগ প্রতিরোধক কর্মসূচি
- জাতীয় তামাক নিয়ন্ত্রণ কর্মসূচি
- জাতীয় অ-পুষ্টিজনিত রক্তাল্পতা নিয়ন্ত্রণ কর্মসূচি
- রাষ্ট্রীয় শিশুস্বাস্থ্য কার্যক্রম
- জননী শিশু সুরক্ষা কার্যক্রম



सत्यमेव जयते

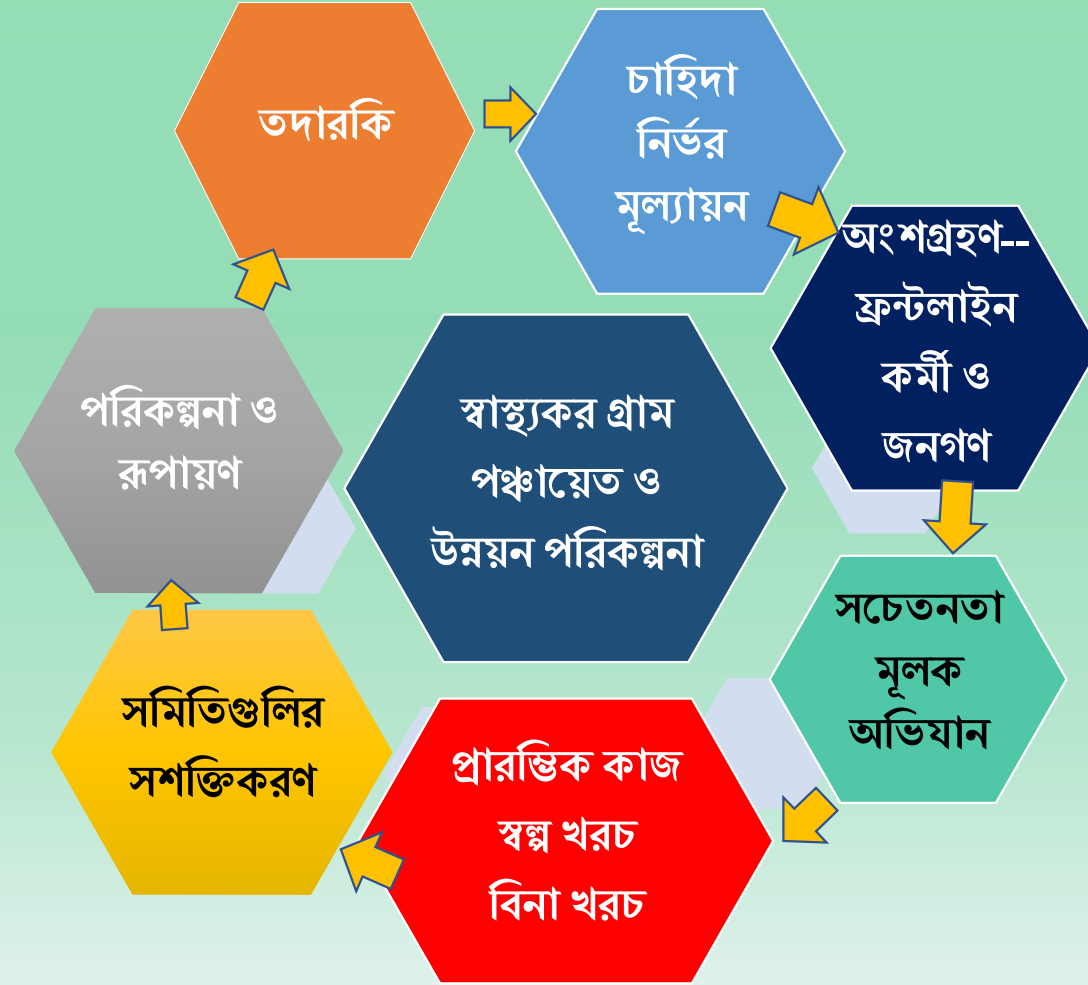
স্বাস্থ্যকর গ্রাম পঞ্চায়েত

উন্নয়ন প্রক্রিয়ায় অংশগ্রহণকারী



- ধাত্রী সেবিকা (ANMs)
- চিকিৎসকগণ
- আশাকর্মী
- অঙ্গনওয়াড়ি কর্মী
- শিক্ষক
- বিভিন্ন সহযোগী দপ্তরগুলির কর্মচারী
- স্বনির্ভর গোষ্ঠী
- গ্রামীণ স্বাস্থ্য, স্বাস্থ্যবিধান, পুষ্টি কমিটি
- অঙ্গনওয়াড়ি নজরদারী কমিটি
- জাতীয় গ্রামীণ জীবিকা মিশনের সম্পদ কর্মী (সিআরপি)
- রোগী কল্যাণ সমিতি
- যুব সম্প্রদায়
- বেসরকারি স্বেচ্ছাসেবী সংস্থা /গোষ্ঠী ভিত্তিক সংগঠন

স্বাস্থ্যকর গ্রাম পঞ্চায়েত



স্বাস্থ্যকর গ্রাম পঞ্চায়েত

স্বাস্থ্য হল শারিরিক, মানসিক ও সামাজিকভাবে
সম্পূর্ণ সুস্থতার একটি অবস্থা

